

НОВИНКА: ВСЕ В ОДНОМ КАТАЛОГЕ!
Включая линейки Orange и Softgum



МАТЕРИАЛЫ И ПРИНАДЛЕЖНОСТИ ДЛЯ РЕМОНТА ШИН 2016



Tyre Repair Materials and Accessories

NEW: All in one Catalog! Inclusive Orange Line & Softgum Line



PREMA GmbH – знания и опыт в области ремонта шин

Компания PREMA GmbH – это поставщик материалов для ремонта шин с репутацией мирового уровня. Обширный ассортимент нашей продукции включает все, что необходимо для профессионального ремонта шин, начиная с радиальных и диагональных ремонтных пластырей и камерных заплат и заканчивая необходимыми принадлежностями. Благодаря использованию высококачественных материалов и современных технологий производства, наши товары неизменно соответствуют высоким стандартам качества. Наш головной офис находится в г. Фюрстенцелль (Германия), откуда мы поставляем нашу продукцию оптовым торговым организациям и дистрибьюторам по всему миру. В нашем каталоге представлены разнообразные товары из нашего обширного ассортимента. Диапазон продукции для обслуживания и ремонта шин значительно расширился, появилось множество новых позиций.

Эти позиции также представлены в нашем интернет-магазине. www.prema24.com.

**НОВИНКА, удобная в обращении:
весь ряд продукции
PREMA в одном каталоге!**

*NEW and so handy:
The whole PREMA product range –
now all in one catalog!*

Мы используем
сертифицированную
систему управления.
Our management
system is certified.



PREMA GmbH – Expertise in Tyre Repair

PREMA GmbH is a well-reputed global supplier of tyre repair materials. Our comprehensive range includes everything required for a professional tyre repair, from radial and bias repair patches and tube patches to matching accessories. Thanks to the use of high-quality materials and state-of-art manufacturing technologies our products guarantee consistently high quality standards. From our headquarters in Fürstzell/ Germany we deliver to wholesalers and distributors all over the world. Our catalog presents a large variety of products of our comprehensive range. The tyre service and tyre repair range has been widely expanded, featuring numerous new products.

*You will find those products also in our online shop.
For more information please visit our new website:
www.prema24.com.*



1 Линейка продукции PREMA Orange

состоит из обширного ассортимента материалов для ремонта шин. Товары из линейки Orange характеризуются стабильно высоким качеством и привлекательной ценой. Все они разработаны на базе немецких стандартов качества, которые хорошо себя зарекомендовали. Перед поставкой наши продукты проходят тщательный контроль качества.

PREMA Orange Line

contains our comprehensive range of tyre repair materials. Orange Line products offer high and consistent quality at attractive terms. All Orange Line products are designed on the basis of approved German quality standards. Prior to delivery our products undergo rigorous quality controls.

2 Линейка PREMA Softgum

состоит из обширного ассортимента материалов для ремонта шин. Товар из линейки Softgum представляет собой заплату из мягкой резины со связующим слоем, которая отличается превосходными свойствами. Ее легко устанавливать, и она равномерно распределяется по отшпорохованной поверхности. Эти заплаты можно использовать для ремонта камер, шин легковых автомобилей, шин грузовых автомобилей и шин тракторов для сельскохозяйственных работ.

PREMA Softgum Line

contains our comprehensive range of tyre repair materials. The Softgum Line product is a laminated soft rubber patch with excellent properties. It is easy to apply and equalizes even tolerances on the buffed surface. You can use the patches for tubes, passenger car tyres, truck tyres and farm tractor tyres.

3 Профессиональные материалы для обслуживания, принадлежности и специальный инструмент для качественного ремонта шин

Необходимые принадлежности, высококачественные инструменты и материалы для идеального ремонта шин: у всех комплектов из ассортимента компании PREMA предусмотрен оптимальный состав. В нашем каталоге материалов и принадлежностей для ремонта шин перечислено все, что необходимо для выполнения идеального ремонта шин по низкой цене – от вулканизирующего клея до твердосплавных фрез и тросиков, начиная со стр. 23.

Professional service, accessories and workshop tools for perfect tyre repairing

Matching accessories and high-quality tools and materials for perfect tyre repairs: PREMA has the right products for all tyre repair kits in the PREMA portfolio. Our Tyre Repair Materials and Accessories Catalog lists all items needed for perfect tyre repairs at low prices – from vulcanizing cement and carbide cutters to wire starting on page 23.

1	Линейка продукции PREMA Orange	PREMA Orange Line	6
	Средства для ремонта радиальных шин	<i>Radial Repairs</i>	8
	Средства для ремонта диагональных шин	<i>Bias Repairs</i>	9
	Универсальные ремонтные заплаты Круглые/квадратные	<i>Universal Patch Repairs Round / Square</i>	10
	Ремонтные стержни	<i>Stem Repairs</i>	11
	НОВИНКА: комбинированные средства для ремонта проколов	NEW: <i>Combi Nailhole Repairs</i>	12
	Средства для ремонта камер Круглые/овальные	<i>Tube Repairs Round / Oval</i>	13
	НОВИНКА: Ремонтные комплекты для велосипедных шин	NEW: <i>Bicycle Repair Kits</i>	14
	Клей Orange Сверхбыстросохнущий вулканизирующий клей	<i>Cement Orange Ultra Fast Dry Vulcanizing Cement</i>	15

2	Линейка продукции PREMA Softgum	PREMA Softgum Line	16
	Средства для ремонта камер	<i>Tube Repairs</i>	17
	Средства для ремонта диагональных шин	<i>Bias Repairs</i>	18
	Средства для ремонта радиальных шин	<i>Radial Repairs</i>	19
	Универсальные ремонтные заплаты Круглые/квадратные	<i>Universal Patch Repairs Round / Square</i>	20
	Комбинированные средства ремонта и ремонтные стержни	<i>Combi and Stem Repairs</i>	21
	Сверхбыстросохнущий вулканизирующий клей	<i>Ultra Fast Dry Vulcanizing Cement</i>	22

3	Принадлежности	Accessories	
	Химические вещества для мастерской по ремонту шин	Tyre Shop Chemicals	24
	Химические вещества и средство для мытья рук Химические вещества и средства для мытья рук для мастерской по ремонту шин	Chemicals & Hand Cleaner <i>Tyre Shop Chemicals & Hand Cleaners</i>	28
	Информация Сведения о пастах PREMA	Information <i>Information about PREMA Pastes</i>	29
	Химические вещества для мастерской по ремонту шин	Tyre shop chemicals	30
	Химические вещества, применяемые при ремонте шин	Repair Related Chemicals	31
	Вулканизирующие клеи	Vulcanizing Cements	32
	Вулканизирующие клеи / кисточка и колпачок на банку	Vulcanizing Cements / Brush & Can Cap	34
	Резиновые продукты	Rubber Products	35
	Восстановление радиальных шин	Retread Radial Repairs	36
	Восстановление диагональных шин	Retread Bias Repairs	37
	Аварийные вставки и быстрый ремонт	Emergency Inserts & Quick Repairs	38
	Специальный инструмент и принадлежности Инструмент для шерохования и режущий инструмент Инструмент и ножи для восстановления протекторного рисунка Монтажные инструменты и шилья Ручной инструмент и принадлежности Инструмент и стойки для ремонта шин Монтажные приспособления и инструмент	Workshop Tools and Accessories <i>Buffing and Cutting Tools</i> <i>Regrooving Tools and Blades</i> <i>Inserting Tools and Probes</i> <i>Hand Tools and Accessories</i> <i>Tyre Repair Tools and Stands</i> <i>Mounting Accessories & Tools</i>	41 41 46 47 48 50 53
	Вентили и грузы Вентили Вентили / инструменты для обработки вентиляей Балансировочные грузы Балансировочные грузы и инструмент	Valves & Weights <i>Valves</i> <i>Valve / Valvetools</i> <i>Balancing Weights</i> <i>Balancing Weights & Tools</i>	54 54 58 59 63
	Ремонт шин высокой проходимости Уплотнительные кольца – обычные и V-образного сечения	OTR Tyre Service <i>'O'-Rings and 'V'-Rings</i>	64 64
	Указатель артикула	SKU Index	65



1 Линейка PREMA Orange – материалы для ремонта шин

PREMA Orange Line – Tyre Repair Material

Немецкое производство – немецкое качество
Quality Made in Germany

Может применяться для холодной и горячей вулканизации
Suitable for cold and hot vulcanizing

Полиамидный корд, свойства которого соответствуют динамическим характеристикам шины
Polyamide plies, harmonizing with the dynamic behavior of the tyre

Полностью интегрированный соединительный слой
Fully integrated bonding layer

Меньшая толщина заплаты и, как следствие, более высокая гибкость
Thinner patch and therefore higher flexibility

Меньший нагрев зоны ремонта
Less temperature at the repair area

Линейка продукции PREMA Orange

состоит из обширного ассортимента материалов для ремонта шин. Товары из линейки Orange характеризуются стабильно высоким качеством и привлекательной ценой. Все они разработаны на базе немецких стандартов качества, которые хорошо себя зарекомендовали. Перед поставкой наши продукты проходят тщательный контроль качества..

PREMA Orange Line

contains our comprehensive range of tyre repair materials. Orange Line products offer high and consistent quality at attractive terms. All Orange Line products are designed on the basis of approved German quality standards. Prior to delivery our products undergo rigorous quality controls.



Quality made in Germany



Изображение может отличаться от реального товара.
This picture can deviate from the original.

Средства для ремонта радиальных шин PRO PREMA

Арт. № SKU #	Деталь № Part #	Описание Description	Д (мм) L (in.)	Ш (мм) W (in.)	Кол-во слоев корда Plies #	Кол-во/ коробка Qty./Box
2042110	PRO-110	Средство для ремонта радиальных шин Radial Repair	2 4/5 72	2 51	1	20
2042112	PRO-112	Средство для ремонта радиальных шин Radial Repair	3 2/5 87	2 4/5 72	1	25
2042114	PRO-114	Средство для ремонта радиальных шин Radial Repair	4 104	2 3/5 67	1	10
2042120	PRO-120	Средство для ремонта радиальных шин Radial Repair	4 4/5 122	3 75	2	10
2042122	PRO-122	Средство для ремонта радиальных шин Radial Repair	6 7/10 170	3 75	2	10
2042124	PRO-124	Средство для ремонта радиальных шин Radial Repair	8 1/2 215	3 75	2	10
2042125	PRO-125	Средство для ремонта радиальных шин Radial Repair	5 125	4 1/2 115	3	10
2042135	PRO-135	Средство для ремонта радиальных шин Radial Repair	8 203	5 4/5 148	3	15
2042140	PRO-140	Средство для ремонта радиальных шин Radial Repair	7 1/2 192	4 103	3	15
2042142	PRO-142	Средство для ремонта радиальных шин Radial Repair	10 1/5 260	5 1/5 133	3	15
2042144	PRO-144	Средство для ремонта радиальных шин Radial Repair	13 328	5 1/5 133	3	10

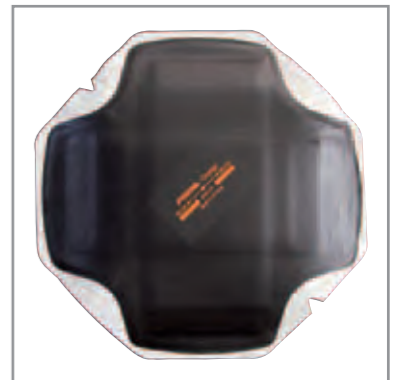


Ремонтные материалы PREMA, которые помещаются прямо на место повреждения, предназначены для использования на всех типах радиальных шин. Они пригодны для ремонта повреждений короны, боковых стенок и плечевой зоны при горячем или холодном отверждении. Сведения о выборе ремонтного элемента см. в таблице применения PREMA. При установке с холодным и горячим отверждением применяйте клей PREMA Orange.

PREMA Center-Over-Injury Repairs are designed for use in all radial tyres. They are suitable for repairing crown, sidewall and shoulder injuries in either hot or cold curing applications. Refer to the PREMA Application Chart for information on repair unit selection. For cold and hot cure applications, install with PREMA Cement Orange.

Средства для ремонта диагональных шин PBO PREMA

Арт. № SKU #	Деталь № Part #	Описание Description	Д (мм) L (in.)	Ш (мм) W (in.)	Кол-во слоев корда Plies #	Кол-во/ коробка Qty./Box
2043002	PBO-Super	Средство для ремонта диагональных шин Bias Repair	2 1/2 63	2 1/2 63	1	40
2043003	PBO-3	Средство для ремонта диагональных шин Bias Repair	3 2/5 87	3 2/5 87	2	10
2043004	PBO-4	Средство для ремонта диагональных шин Bias Repair	4 2/5 111	4 2/5 111	2	10
2043005	PBO-5	Средство для ремонта диагональных шин Bias Repair	6 152	6 152	4	10
2043006	PBO-6	Средство для ремонта диагональных шин Bias Repair	9 1/5 234	9 1/5 234	5	10
2043007	PBO-7	Средство для ремонта диагональных шин Bias Repair	11 2/5 290	11 2/5 290	5	10



Средства для ремонта диагональных шин PREMA отличаются высокопрочной гибкой конструкцией слоев корда, что позволяет применять их для ремонта всех видов шин с диагональным кордом – как камерных, так и бескамерных. Эти заплатки можно использовать для ремонта повреждений короны, плечевой зоны и боковых стенок. При установке применяйте клей PREMA Orange.

PREMA Bias Repairs are designed with a high-strength, flexible plies construction for repairing all kinds of bias ply tube-type and tubeless tyres. These patches can be used for repairing crown, shoulder and sidewall injuries. Install with PREMA Cement Orange.



Универсальная круглая заплата **PURO** PREMA Orange

Арт. № SKU #	Деталь № Part #	Описание Description	Диаметр Ø (мм) Diameter ø (in.)	Кол-во/коробка Qty./Box
2045001	PURO-30	Универсальная круглая заплата Universal Patch Round	1 1/8 29	120
2045002	PURO-50	Универсальная круглая заплата Universal Patch Round	2 50	80
2045003	PURO-70	Универсальная круглая заплата Universal Patch Round	2 4/5 71	120
2045021	PURO-30, ведро PURO-30 Pail	Универсальная круглая заплата, ведро PREMA Universal Patch Round, Pail	1 1/8 29	500



Универсальная квадратная заплата **PUSO** PREMA Orange

Арт. № SKU #	Деталь № Part #	Описание Description	Д (мм) L (in.)	Ш (мм) W (in.)	Кол-во/коробка Qty./Box
2045502	PUSO-45	Универсальная квадратная заплата Universal Patch Square	1 3/5 43	1 3/5 43	80
2045503	PUSO-55	Универсальная квадратная заплата Universal Patch Square	2 1/5 55	2 1/5 55	80
2045522	PUSO-45, ведро PUSO-45, Pail	Универсальная квадратная заплата, ведро Universal Patch Square, Pail	1 3/5 43	1 3/5 43	300



Универсальные средства для ремонта шин PREMA предназначены для устранения проколов в диагональных и радиальных шинах – как камерных, так и бескамерных. Эти заплаты предлагаются в круглом или квадратном вариантах исполнения. При установке применяйте клей PREMA Orange. Канал повреждения в обязательном порядке следует заполнить соответствующим ремонтным материалом PREMA (например, ремонтными стержнями PREMA).

PREMA Universal Repairs are designed for repairing nail-hole injuries in tubeless and tube-type bias & radial tyres. These patches are available in either round or square versions. Install with PREMA Cement Orange. Always fill the injury channel with the appropriate PREMA repair material (for example PREMA Stems).

Ремонтный стержень **PSO** PREMA Orange

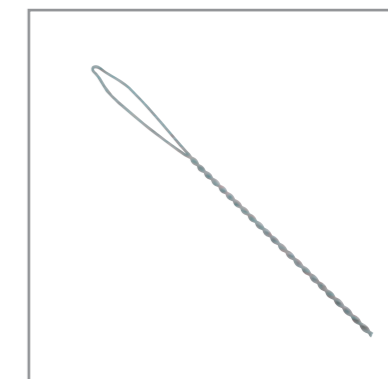
Арт. № SKU #	Деталь № Part #	Описание Description	Соответствующая твердосплавная фреза Correct Carbide Cutter	Размер повреждения (мм) Injury Size (in.)	Кол-во/коробка Qty./Box
2046502	PSO-2	Ремонтный стержень Stem Repair	PCC-2	1/4 6	60
2046503	PSO-3	Ремонтный стержень Stem Repair	PCC-3	5/16 8	60
2046504	PSO-4	Ремонтный стержень Stem Repair	PCC-4	3/8 10	20
2502290		Монтажный направляющий тросик Insertion pulling wire			1

Ремонтные стержни PREMA применяются для быстрого и надежного ремонта повреждений короны шины. Подготовка места повреждения к ремонту выполняется с помощью соответствующей твердосплавной фрезы PREMA. Ремонтный стержень PREMA устанавливается в шину с помощью монтажного направляющего тросика. При установке применяйте клей PREMA Orange.

PREMA Stem Repairs are perfect for a fast and safe repair of a crown injury. Prepare the injury using the appropriate PREMA Carbide Cutter. Use our Insertion pulling wire for installing PREMA Stem. Install with PREMA Cement Orange.

NOTE: If the injury angle is GREATER THAN 15°, repair with two-piece PREMA Stem and the correct repair unit (e.g. Radial patch, Universal patch etc.).

ПРИМЕЧАНИЕ: если угол повреждения ПРЕВЫШАЕТ 15°, то для ремонта следует применять двухсекционный ремонтный стержень PREMA и правильно подобранный ремонтный элемент (например, радиальную или универсальную заплату и т. д.).



PCNO PREMA Combi Orange Übersetzung fehlt

Арт. № SKU #	Деталь № Part #	Описание Description	Соответствующая твердосплавная фреза Correct Carbide Cutter	Размер повреждения (мм) Injury Size (in.)	Кол-во/коробка Qty./Box
2047100	PCNO-1, комплект для мастерской PCNO-1, workshop kit	Состав: 25 средств ремонта PCNO-1 Combi, 1 фреза Ø 3 мм, 2 тубика быстро сохнущего вулканизирующего клея PFCO-25 по 25 г, 1 инструкция Content: 25 PCNO-1 Combis, 1 Cutter Ø 3 mm, 2 PFCO-25 Fast Dry Vulc Cement 25g, 1 Manual	PCC-1	1/8 3	1
2047101	PCNO-1,5 комплект для мастерской PCNO-1,5 workshop kit	Состав: 20 средств ремонта PCNO-1,5 Combi, 1 фреза Ø 4,5 мм, 2 тубика быстро сохнущего вулканизирующего клея PFCO-25 по 25 г, 1 инструкция Content: 20 PCNO-1,5 Combis, 1 Cutter Ø 4,5 mm, 2 PFCO-25 Fast Dry Vulc Cement 25g, 1 Manual	PCC-1,5	1/6 4,5	1
2047102	PCNO-2, комплект для мастерской PCNO-2, workshop kit	Состав: 20 средств ремонта PCNO-2 Combi, 1 фреза Ø 6 мм, 2 тубика быстро сохнущего вулканизирующего клея PFCO-25 по 25 г, 1 инструкция Content: 20 PCNO-2 Combis, 1 Cutter Ø 6 mm, 2 PFCO-25 Fast Dry Vulc Cement 25g, 1 Manual	PCC-2	1/4 6	1
2047103	PCNO-3, комплект для мастерской PCNO-3, workshop kit	Состав: 20 средств ремонта PCNO-3 Combi, 1 фреза Ø 8 мм, 2 тубика быстро сохнущего вулканизирующего клея PFCO-25 по 25 г, 1 инструкция Content: 20 PCNO-3 Combis, 1 Cutter Ø 8 mm, 2 PFCO-25 Fast Dry Vulc Cement 25g, 1 Manual	PCC-3	5/16 8	1
2046110	PCNO-1J	Комбинированное средство ремонта проколов, упаковка большого размера Combi Nailhole Repair, Jumbo Pack			50
2046111	PCNO-1,5J	Комбинированное средство ремонта проколов, упаковка большого размера Combi Nailhole Repair, Jumbo Pack			40
2046112	PCNO-2J	Комбинированное средство ремонта проколов, упаковка большого размера Combi Nailhole Repair, Jumbo Pack			40
2046113	PCNO-3J	Комбинированное средство ремонта проколов, упаковка большого размера Combi Nailhole Repair, Jumbo Pack			20

Комбинированные средства ремонта PREMA Combi применяются для быстрого и надежного ремонта повреждений короны шины. Подготовка места повреждения к ремонту выполняется с помощью соответствующей твердосплавной фрезы PREMA. В комбинированном средстве ремонта PREMA предусмотрен направляющий тросик, с помощью которого в место повреждения вводится ремонтный элемент, заполняющий и герметизирующий повреждение. При установке применяйте клей PREMA Orange.

ПРИМЕЧАНИЕ: Комбинированные средства ремонта PREMA можно применять только в случае, если угол канала повреждения МЕНЬШЕ 15° относительно короны шины.

PREMA Combi Repairs are perfect for a fast and safe repair of a crown injury. Prepare the injury using the appropriate PREMA Carbide Cutter. The PREMA Combi Repair comes with a guide wire with which you can pull in the shaft which fills and seals the injury. Install with PREMA Cement Orange.

NOTE: The PREMA Combi may only be used when the angle of the injury channel is LESS THAN 15° to the crown.

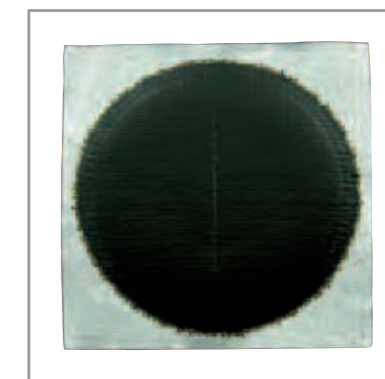


2047102

PTO PREMA Tube Orange Übersetzung fehlt

Арт. № SKU #	Деталь № Part #	Описание Description	Диаметр Ø (мм) Diameter Ø (in.)	Кол-во/коробка Qty./Box
2041003	PTO-33	Круглая заплатка для ремонта камер Tube Repair Round	1 1/4 33	40
2041004	PTO-40	Круглая заплатка для ремонта камер Tube Repair Round	1 1/2 40	40
2041005	PTO-50	Круглая заплатка для ремонта камер Tube Repair Round	2 50	45
2041006	PTO-70	Круглая заплатка для ремонта камер Tube Repair Round	2 4/5 71	40
2041007	PTO-90	Круглая заплатка для ремонта камер Tube Repair Round	3 1/2 90	15
2041008	PTO-110	Круглая заплатка для ремонта камер Tube Repair Round	4 2/5 111	15

Арт. № SKU #	Деталь № Part #	Описание Description	Д (мм) L (in.)	Ш (мм) W (in.)	Кол-во/коробка Qty./Box
2041009	PTO-45x20	Овальная заплатка для ремонта камер PREMA Tube Repair Oval	1 3/5 44	4/5 21	120
2041010	PTO-70x30	Овальная заплатка для ремонта камер PREMA Tube Repair Oval	2 3/5 68	1 1/4 31	45
2041011	PTO-150x65	Овальная заплатка для ремонта камер PREMA Tube Repair Oval	6 152	2 1/2 65	15



*** ПРИМЕЧАНИЕ: обранные кромки повреждения перед ремонтом необходимо закруглить, чтобы исключить развитие повреждения.**

*** NOTE: Round the cut edges of the injury prior to repairing to prevent the injury from growing.**



Средства PREMA для ремонта камер, установленные с помощью вулканизирующего клея PREMA, обеспечивают надежную фиксацию за счет вулканизации. Благодаря особой структуре, при наполнении камеры воздухом заплатка равномерно растягивается во всех направлениях. Кроме того, при применении этих заплат в зоне ремонта отсутствуют выступающие кромки.

PREMA Tube Repairs applied with PREMA Vulc Cement ensure perfect bonding through vulcanization. Due to the structure of the tube patch they stretch evenly in all directions when the tube is inflated. Furthermore they leave no edges on the repair area.

Ремонтные комплекты для велосипедных шин PREMA Orange

Арт. № SKU #	Деталь № Part #	Описание Description	Комплекты/коробка Kits/Box
2041410	Sport (Спортивный)	Состав ремонтного комплекта для велосипедных шин Sport (Спортивный): 6 круглых камерных заплат F0, 1 тубик вулканизирующего клея PCT-5 массой 5 г, 1 наждачная бумага, 1 инструкция Bicycle repair kit "Sport", Content: 6 Tube patches size F0 round, 1 PCT-5 Vulc Cement 5g, 1 Emery paper, 1 Manual	24
2041420	Touring (Прогулочный)	Состав ремонтного комплекта для велосипедных шин Touring (Прогулочный): 6 круглых камерных заплат размера F1, 1 круглая камерная заплатка размера F2, 1 тубик вулканизирующего клея PCT-5 массой 5 г, 1 наждачная бумага, 1 инструкция Bicycle repair kit "Touring", Content: 6 Tube patches size F1 round, 1 Tube patch size F2 round, 1 PCT-5 Vulc Cement 5g, 1 Emery paper, 1 Manual	24
2041430	Tour (Дорожный)	Состав ремонтного комплекта для велосипедных шин Tour (Дорожный): 4 круглых камерных заплат размера F1, 1 круглая камерная заплатка размера F2, 1 тубик вулканизирующего клея PCT-5 массой 5 г, 1 наждачная бумага, 1 инструкция Bicycle repair kit "Tour", Content: 4 Tube patches size F1 round, 1 Tube patch size F2 round, 1 PCT-5 Vulc Cement 5g, 1 Emery paper, 1 Manual	24
2041440	Mountainbike (Горный)	Состав ремонтного комплекта для велосипедных шин Mountainbike (Горный): 2 круглые камерные заплатки размера F1, 1 круглая камерная заплатка размера F2, 1 круглая камерная заплатка размера O, 1 пластырь для шины размера F2, 1 тубик вулканизирующего клея PCT-5 массой 5 г, 1 наждачная бумага, 1 инструкция, 2 монтажных лопатки Bicycle repair kit "Mountainbike", Content: 2 Tube patches size F1 round, 1 Tube patch size F2 round, 1 Tube patch size O round, 1 Cover patch size F2, 1 PCT-5 Vulc Cement 5g, 1 Emery paper, 1 Manual, 2 Tyre levers	12



Клей PCO PREMA Orange

Арт. № SKU #	Деталь № Part #	Описание Description	Объем (жидк. унций) Size (fl.Oz)	Объем (мл) Size (ml)	Банка/коробка Can/Box
2245020	PCO-8	Клей PREMA Orange в жестяной банке 240 мл PREMA Cement Orange 240 ml can	8	240	25
2245030	PCO-32	Клей PREMA Orange в жестяной банке 966 мл PREMA Cement Orange 966 ml can	32	966	10

Клей PREMA Orange можно использовать для холодной или горячей вулканизации.

Температура вулканизации составляет от 18 °C (64 °F) для холодного способа до 150 °C (300 °F) для горячего способа.

Идеально подходит для применения со всеми продуктами линейки Orange как для установки заплат, так и для комбинированного ремонта. Не содержит химических веществ, разрушающих озоновый слой, имеет высокую эффективность при малой массе. Клей PCO имеет длительный срок хранения и обеспечивает надежную адгезию при любом варианте применения.

PREMA Cement Orange can be used for cold or hot vulcanization.

The vulcanize temperatures are between 18°C (64°F) for cold and up to 150°C (300°F) for hot vulcanization.

It is the ideal product for usage with all Orange Line articles, whether for patches or combi repair. It contains no ozone depleting chemicals and it is very productive regarding its small weight. PCO has a long shelf life and provides excellent adhesion for all applications.

Do not use PCO diluted!



Сверхбыстросохнущий вулканизирующий клей
PFCO PREMA Orange для ремонта камер

Арт. № SKU #	Деталь № Part #	Описание Description	Объем (г) Size (g)	Кол-во/единица Qty/Unit
2245225	PFCO-25	Быстросохнущий вулканизирующий клей Orange для ремонта камер Fast Dry Vulcanizing Cement Orange, tubezement, Tube	25	15

Состав сверхбыстросохнущего (UFD) вулканизирующего клея PREMA обеспечивает высокие эксплуатационные показатели при применении с ремонтными материалами PREMA. Этот клей прост в нанесении и отличается малым временем высыхания. Обеспечьте выдержку склеиваемых деталей с учетом минимального времени высыхания; проверьте степень высыхания тыльной стороной пальца; время высыхания не зависит от температуры и влажности в помещении. Не содержит химических веществ, разрушающих озоновый слой.

PREMA Ultra Fast Dry (UFD) Vulcanizing Cement is formulated to provide outstanding performance when used in conjunction with PREMA repair materials. Extremely easy to apply with an outstanding drying time. Regard Minimum drying time and test with the back of the finger independent of room temperature and humidity. Contains no ozone depleting chemicals.



2 Линейка PREMA Softgum – материал для ремонта шин

PREMA Softgum Line – Tyre Repair Material

Разработано и спроектировано в Германии
Engineered & designed in Germany

Специальная конструкция корда
Special cord construction

Короткое время обработки благодаря
Short processing time with PFC Cement

Высокая степень адгезии при использовании клея PFC
Excellent adhesion when you use PFC Cement

Может применяться для холодной и горячей вулканизации
Suitable for cold and hot vulcanizing

Со связующим слоем из серой прокладочной резины (сцепление до вулканизации)
Laminated with a gray cushion gum (green tack)

Товар из линейки Softgum представляет собой заплату из мягкой резины со связующим слоем, которая отличается превосходными свойствами. Ее легко устанавливать, и она равномерно распределяется по отшерохованной поверхности. Эти заплаты можно использовать для ремонта камер, шин легковых автомобилей, шин грузовых автомобилей и шин тракторов для сельскохозяйственных работ

The Softgum Line product is a laminated soft rubber patch with excellent properties. It is easy to apply and equalizes even tolerances on the buffed surface. You can use the patches for tubes, passenger car tyres, truck tyres and farm tractor tyres



Средства для ремонта камер PT PREMA

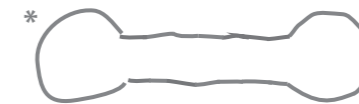
Арт. № SKU #	Деталь № Part #	Описание Description	Диаметр Ø (мм) Diameter Ø (in.)	Кол-во/коробка Qty./Box
2001020	PT-2	Круглая заплата для ремонта камер, малая Tube Repair Round, Small	1 3/4 44	40
2001030	PT-3	Круглая заплата для ремонта камер, средняя Tube Repair Round, Medium	2 1/4 57	40
2001040	PT-4	Круглая заплата для ремонта камер, большая Tube Repair Round, Large	3 76	25
2001050	PT-5	Круглая заплата для ремонта камер, макси Tube Repair Round, Maxi	4 1/2 114	10

Арт. № SKU #	Деталь № Part #	Описание Description	Д (мм) L (in.)	Ш (мм) W (in.)	Кол-во/коробка Qty./Box
2001080	PT-8	Овальная заплата для ремонта камер, средняя Tube Repair Oval, Medium	3 3/4 95	1 3/4 44	20

Средства для ремонта шин PREMA изготавливаются с использованием мягкой прокладочной резины PREMATAСK, которая обеспечивает максимальное сцепление до вулканизации. Размер ремонтной заплаты должен быть по меньшей мере на 1/2 дюйма (12 мм) больше размера повреждения по каждой стороне.

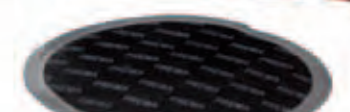
Установку следует выполнять с применением вулканизирующего клея PREMA или сверхбыстросохнущего вулканизирующего клея PREMA.

PREMA Tube Repairs are manufactured with soft PREMATAСK cushion gum rubber that provides maximum green tack. Use a repair at least 1/2 inch (12 mm) larger than the injury on each side. Install with PREMA Vulc Cement or PREMA Ultra Fast dry Vulcanizing Cement.



* **ПРИМЕЧАНИЕ: обрезанные кромки повреждения перед ремонтом необходимо закруглить, чтобы исключить развитие повреждения.**

* **NOTE: Round the cut edges of the injury prior to repairing to prevent the injury from growing**



Средства для ремонта диагональных шин **PB PREMA**

Арт. № SKU #	Деталь № Part #	Описание Description	Д (мм) L (in.)	Ш (мм) W (in.)	Кол-во слоев корда Plies #	Кол-во/коробка Qty./Box
2003010	PB-1	Средство для ремонта диагональных шин Bias Repair	2 1/4 57		1	25
2003020	PB-2	Средство для ремонта диагональных шин Bias Repair	3 1/4 83		2	10
2003030	PB-3	Средство для ремонта диагональных шин Bias Repair	3 3/4 96	3 3/4 96	2	10
2003040	PB-4	Средство для ремонта диагональных шин Bias Repair	4 3/4 121	4 3/4 121	2	10
2003050	PB-5	Средство для ремонта диагональных шин Bias Repair	4 3/4 121	9 1/5 234	4	10
2003060	PB-6	Средство для ремонта диагональных шин Bias Repair	6 1/2 165	6 1/2 165	4	10
2003070	PB-7	Средство для ремонта диагональных шин Bias Repair	9 3/4 248	9 3/4 248	6	5



Средства для ремонта диагональных шин PREMA отличаются высокопрочной и гибкой конструкцией слоев корда, что позволяет применять их для ремонта всех видов шин с диагональным кордом – как камерных, так и бескамерных. Эти заплатки можно использовать для ремонта повреждений короны, плечевой зоны и боковых стенок. Установку следует выполнять с применением сверхбыстросохнущего вулканизирующего клея PREMA или вулканизирующего клея Black в системах вулканизации горячим способом.

PREMA Bias Repairs are designed with a highly strong and flexible plies construction for repairing all kinds of Bias ply tubetype and tubeless tyres. These patches can be used for repairing Crown, Shoulder and Sidewall injuries. Install with PREMA Ultra Fast Dry Vulcanizing Cement or Black Vulcanizing Cement in Hot Curing Systems.



Средства для ремонта радиальных шин **PR**

Арт. № SKU #	Деталь № Part #	Описание Description	Д (мм) L (in.)	Ш (мм) W (in.)	Кол-во слоев корда Plies #	Кол-во/коробка Qty./Box
2002100	PR-110	Средство для ремонта радиальных шин 110 Radial Repair 110	3 1/4 83	2 1/4 57	1	20
2002120	PR-112	Средство для ремонта радиальных шин 112 Radial Repair 112	4 3/4 121	3 76	1	10
2002140	PR-114	Средство для ремонта радиальных шин 114 Radial Repair 114	5 1/4 133	3 1/4 89	1	10
2002200	PR-120	Средство для ремонта радиальных шин 120 Radial Repair 120	5 127	3 1/4 83	2	10
2002220	PR-122	Средство для ремонта радиальных шин 122 Radial Repair 122	7 178	3 1/4 83	2	10
2002240	PR-124	Средство для ремонта радиальных шин 124 Radial Repair 124	8 3/4 222	3 1/4 83	2	10
2002250	PR-125	Средство для ремонта радиальных шин 125 Radial Repair 125	5 1/4 133	4 3/4 121	2	10
2002260	PR-126	Средство для ремонта радиальных шин 126 Radial Repair 126	10 3/4 273	3 1/4 83	3	10
2002400	PR-140	Средство для ремонта радиальных шин 140 Radial Repair 140	7 3/4 197	4 3/4 108	3	10
2002420	PR-142	Средство для ремонта радиальных шин 42 Radial Repair 142	10 3/4 273	5 1/2 140	4	5
2002440	PR-144	Средство для ремонта радиальных шин 144 Radial Repair 144	13 1/4 337	5 1/2 140	4	5



Ремонтные материалы PREMA, которые помещаются прямо на место повреждения, предназначены для ремонта повреждений короны, плечевой зоны и боковых стенок радиальных шин. Их можно устанавливать либо путем химической (ХОЛОДНОЙ) вулканизации, либо при повышенной температуре и давлении (метод ГОРЯЧЕЙ вулканизации). При вулканизации ХОЛОДНЫМ методом установку следует выполнять с применением сверхбыстросохнущего вулканизирующего клея PREMA. При вулканизации ГОРЯЧИМ методом необходимо применять вулканизирующий клей PREMA Black.

PREMA Center-Over-Injury Repairs are designed for use in the Crown, Shoulder and Sidewall area of radial tyres. They can be installed by Chemical (COLD) vulcanization or Heat & Pressure (HOT) methods.

For COLD application, install using PREMA Ultra Fast Dry Vulcanizing Cement. For HOT cure application use PREMA Black Vulc Cement.



Универсальная круглая заплатка **PUR** PREMA

Арт. № SKU #	Деталь № Part #	Описание Description	Диаметр Ø (мм) Diameter Ø (in.)	Кол-во/коробка Qty./Box
2005020	PUR-2	Универсальная круглая заплатка 2 Universal Patch Round 2	2 55	50
2005030	PUR-3	Универсальная круглая заплатка 3 Universal Patch Round 3	3 75	50



Универсальная квадратная заплатка **PUS** PREMA

Арт. № SKU #	Деталь № Part #	Описание Description	Д (мм) L (in.)	Ш (мм) W (in.)	Кол-во/коробка Qty./Box
2005520	PUS-2	Универсальная квадратная заплатка 2 Universal Patch Square 2	1 3/4 45	1 3/4 45	100
2005530	PUS-3	Универсальная квадратная заплатка 3 PREMA Universal Patch Square 3	2 1/4 60	2 1/4 60	100



Универсальные средства для ремонта шин PREMA предназначены для устранения ПРОКОЛОВ в диагональных и радиальных шинах – как камерных, так и бескамерных. Эти ремонтные материалы предлагаются в круглом или квадратном варианте исполнения. Установку следует выполнять с применением сверхбыстросохнущего вулканизирующего клея PREMA. Канал повреждения в обязательном порядке следует заполнить соответствующим ремонтным материалом Prema (например, ремонтными стержнями PREMA).

PREMA Universal Tyre Repairs are designed for repairing NAILHOLE injuries in tubeless and tubetype Bias & Radial tyres. These repairs are available in either round or square versions. Install with PREMA Ultra Fast Dry Vulcanizing Cement. Always fill the injury channel with the appropriate Prema repair material. (for example PREMA-Stems).



Ремонтные средства **PC** и **PCS** PREMA Combi, ремонтный стержень PREMA

Арт. № SKU #	Деталь № Part #	Описание Description	Соответствующая твердосплавная фреза Correct Carbide Cutter	Размер повреждения (мм) Injury Size (in.)	Кол-во/коробка Qty./Box
2006010	PC-1	Средство для комбинированного ремонта проколов, погруженное в серый раствор SV Combi Nailhole Repair, dipped in gray SV-Solution	PCC-1	1/8 3	40
2006020	PC-2J	Комбинированное средство ремонта проколов, упаковка большого размера Combi Nailhole Repair, Jumbo Pack	PCC-2	1/4 6	40
2006029	PC-2	Комбинированный ремонт проколов Combi Nailhole Repair	PCC-2	1/4 6	15
2006030	PC-3J	Комбинированное средство ремонта Combi Nailhole Repair, Jumbo Pack	PCC-3	5/16 8	20
2006039	PC-3	Комбинированное средство ремонта Combi Nailhole Repair, Jumbo Pack	PCC-3	5/16 8	10
2006040	PC-4	Комбинированное средство ремонта Combi Nailhole Repair, Jumbo Pack	PCC-4	3/8 10	10
2006520	PCS-2	Ремонтный стержень с направляющим тросиком Stem Repair with Guide Wire	PCC-2	1/4 6	20
2006530	PCS-3	Ремонтный стержень с направляющим тросиком Stem Repair with Guide Wire	PCC-3	5/16 8	20
2006540	PCS-4	Ремонтный стержень с направляющим тросиком Stem Repair with Guide Wire	PCC-4	3/8 10	20

Средства для комбинированного ремонта и ремонтные стержни PREMA идеально подходят для быстрого и надежного ремонта повреждений короны шины. Подготовка места повреждения к ремонту выполняется с помощью соответствующей твердосплавной фрезы PREMA. Средство для комбинированного ремонта PREMA, в комплект которого входит направляющий тросик, позволяет заполнить и герметизировать повреждение шины за одну операцию. Установку следует выполнять с применением сверхбыстросохнущего вулканизирующего клея PREMA.

PREMA Combi and Stem Repairs are the perfect fit for a fast and save repair of a crown injury. Prepare the injury using the appropriate PREMA Carbide Cutter. The PREMA Combi Repair comes with a guide wire, fills and seals the injury and repairs the tyre from the inside all in one easy step. Install with PREMA Ultra Fast Dry Vulcanizing Cement.



Сверхбыстросохнущий вулканизирующий клей PFC PREMA

Арт. № SKU #	Деталь № Part #	Описание Description	Объем (жидк. унций) Size (fl. Oz)	Объем (мл) Size (ml)	Ведро/коробка Pail / Box
2205020	PFC-8	Сверхбыстросохнущий вулканизирующий клей в жестяной банке 237 мл с кисточкой Ultra Fast Dry Vulcanizing Cement 237 ml can with brush	8	237	25
2205030	PFC-32	Сверхбыстросохнущий вулканизирующий клей в жестяной банке 1000 мл Ultra Fast Dry Vulcanizing Cement 1000 ml can	32	1000	10

Состав сверхбыстросохнущего (UFD) вулканизирующего клея PREMA обеспечивает высокие эксплуатационные показатели при применении с ремонтными материалами PREMA. Этот клей прост в нанесении и отличается малым временем высыхания. Обеспечьте выдержку склеиваемых деталей с учетом минимального времени высыхания; проверьте степень высыхания тыльной стороной пальца; время высыхания не зависит от температуры и влажности в помещении. Не содержит химических веществ, разрушающих озоновый слой.

PREMA Ultra Fast Dry (UFD) Vulcanizing Cement is formulated to provide outstanding performance when used in conjunction with PREMA repair materials. Extremely easy to apply with an outstanding drying time. Regard Minimum drying time and test with the back of the finger independent of room temperature and humidity. Contains no ozone depleting chemicals.



По запросу возможна поставка заплат других размеров. Для ремонта шин легковых автомобилей, малотоннажных грузовых автомобилей, грузовых автомобилей, а также шин сельскохозяйственной и промышленной техники.

Other patch sizes are available on request. For Passenger-, Light Truck-, Truck-, Agricultural- and Industrial tyres.



3 Профессиональные материалы для обслуживания, принадлежности и специальный инструмент для качественного ремонта шин

Professional service, accessories and workshop tools for perfect tyre repairing



Необходимые принадлежности, высококачественные инструменты и материалы для идеального ремонта шин: У всех комплектов продукции из ассортимента компании PREMA предусмотрен оптимальный состав. В каталоге PREMA перечислено все, что необходимо для выполнения идеального ремонта шин по низкой цене, – от вулканизирующего клея и твердосплавных фрез до проволочных прикаточных инструментов и шероховальных рапшилей.

Matching accessories and high-quality tools and materials for perfect tyre repairs: PREMA has the right products for all tyre repair kits of the PREMA Line Families. Our PREMA Catalog lists all items needed for perfect tyre repairs at attractive terms - from vulcanizing cement and carbide cutters to wire stitchers and buffing rasps.





Паста PREMA Euro, линейка Orange

PREMA Euro Paste, Orange Line

Арт. № SKU #	Деталь № Part #	Описание Description	Вес (кг) Size (kg)	Кол-во/единица Qty/ Unit
2246010	PEPO-2	Паста Euro Orange Euro Paste Orange	1	36
2246020	PEPO-8	Паста Euro Orange Euro Paste Orange	3,5	90
2246030	PEPO-11	Паста Euro Orange Euro Paste Orange	5	72
2246040	PEPO-22	Паста Euro Orange Euro Paste Orange	10	22



Паста PREMA Euro Orange отличается высоким смазывающим действием, благодаря которому она подходит для применения в операциях по монтажу и демонтажу шин на всех распространенных колесах. Эта паста снижает нагрузку на шину, диск и приспособление для замены шин благодаря упрощению процедуры монтажа. Она высыхает после установки шины, предотвращая ее проскальзывание на диске. Предназначена для использования на всех типах шин. Не имеет запаха, на 100 % биоразлагаемая.

PREMA Euro Paste Orange has a good lubricating effect and is therefore suited for mounting and dismounting operations on all conventional tyre/wheel assemblies. Reduces stress on tyre, rim and tyre changer owing to the easy mounting procedure. Dries well once the tyre has been mounted, thus preventing the tyre from slipping on the rim. Designed for all types of tyres. Neutral smell and 100% biodegradable.

Универсальная паста PREMA

PREMA Allround Paste

Арт. № SKU #	Деталь № Part #	Описание Description	Вес (кг) Size (kg)	Кол-во/единица Qty/ Unit
2201710	PEP-2 S	Универсальная паста Allround Paste	1	36
2201720	PEP-8 S	Универсальная паста Allround Paste	3,5	90
2201730	PEP-11 S	Универсальная паста Allround Paste	5	72
2201740	PEP-22 S	Универсальная паста Allround Paste	10	22
2201120	PEP-BS	Кисточка для пасты Euro Brush for Euro Paste		1



Универсальная паста PREMA отличается очень высоким смазывающим действием, благодаря которому она подходит для применения в операциях по монтажу и демонтажу шин на всех распространенных колесах. Эта паста снижает нагрузку на шину, диск и приспособление для замены шин благодаря упрощению процедуры монтажа. Она высыхает после установки шины, предотвращая ее проскальзывание на диске. Экономный расход, нейтральный запах.

PREMA Allround Paste has a excellent lubrication and is therefore suited for mounting and dismounting operations on all conventional tyre/wheel assemblies. Reduces stress on tyre, rim and tyre changer owing to the easy mounting procedure. Dries well once the tyre has been mounted, thus preventing the tyre from slipping on the rim. Economic usage and neutral smell.

Монтажная паста PREMA Black

PREMA Black Mounting Paste

Арт. № SKU #	Деталь № Part #	Описание Description	Вес (кг) Size (kg)	Кол-во/единица Qty/ Unit
2201430	PBMP-11	Монтажная паста Black Mounting Paste Black	5	72



Имеет те же преимущества, что и универсальная паста PREMA. Прекрасно подходит для использования на черных колесных дисках с улучшенными характеристиками.

Same advantages as PREMA Allround Paste. Suitable especially for black high performance rims..

Монтажный воск PREMA

PREMA Mounting Wax

Арт. № SKU #	Деталь № Part #	Описание Description	Вес (кг) Size (kg)	Кол-во/единица Qty/ Unit
2201330	PMW-11 PREMIUM	Монтажный воск Mounting Wax	5	72



Густая воскоподобная паста, предназначенная для нанесения на автомобильные шины. Благодаря воскоподобной консистенции паста отличается крайне экономным расходом. Высокие смазывающие свойства при длительном рабочем ресурсе.

A solid wax-like paste for application on car tyres. Its wax-like consistency makes it extremely economical to use. High lubrication with long durability.

Монтажный крем PREMA

PREMA Mounting Cream

Арт. № SKU #	Деталь № Part #	Описание Description	Вес (кг) Size (kg)	Кол-во/единица Qty/ Unit
2201230	PMC-11 PREMIUM	Монтажный крем Mounting Cream	5	72



Мягкий крем/паста, специально предназначенный для нанесения на шины грузового автотранспорта. Легко наносится благодаря кремоподобной вязкости.

A soft paste / cream especially formulated for application on truck tyres. Extremely easy to apply thanks to its creamy viscosity



Монтажная паста со сверхвысокими характеристиками, синяя
Ultra High Performance Mounting Paste, Blue

Арт. № SKU #	Деталь № Part #	Описание Description	Вес (кг) Size (kg)	Кол-во/единица Qty/ Unit
2201750	PHPP-Blue S	Монтажная паста со сверхвысокими характеристиками, синяя Ultra High Performance Mounting Paste, Blue	5	72

Монтажная паста со сверхвысокими характеристиками PREMA предназначена для самонесущих или бескамерных шин с уменьшенным поперечным сечением. Очень высокая скользкость, быстрое высыхание. Идеально подходит для монтажа шин на легкосплавные диски на автоматических шиномонтажных установках.

PREMA Ultra High Performance Paste is designed for run-flat or tubeless tyres with a reduced cross section. Ultra slipperiness, rapid drying. Ideal for mounting tyres with automatic tyre changers on alloy rims.



Монтажный крем для грузового
Truck Mounting Crème, Yellow

Арт. № SKU #	Деталь № Part #	Описание Description	Вес (кг) Size (kg)	Кол-во/единица Qty/ Unit
2201760	PHPC-Yellow S	Монтажный крем для грузового автотранспорта, желтый Truck Mounting Crème, Yellow	5	72

Желтый монтажный крем для грузового автотранспорта PREMA применяется для монтажа шин грузового автотранспорта и тракторов, а также шин SE. Монтажный крем повышенной вязкости сочетает в себе свойства пасты и крема.

PREMA Truck Mounting Crème, Yellow is suited for mounting truck and tractor tyres as well as SE tyres. Mounting Cream in higher viscosity is combining the properties of a paste with the properties of a cream.



Монтажный крем с повышенными эксплуатационными характеристиками для грузового автотранспорта
Truck Performance Mounting Crème

Арт. № SKU #	Деталь № Part #	Описание Description	Вес (кг) Size (kg)	Кол-во/единица Qty/ Unit
2201770	PTPC-5000 S	Монтажный крем с повышенными эксплуатационными характеристиками для грузового автотранспорта Truck Performance Mounting Crème	5	72

Монтажный крем PREMA с повышенными эксплуатационными характеристиками для грузового автотранспорта отличается высоким смазывающим действием, благодаря которому она подходит для применения в операциях по монтажу и демонтажу шин на всех распространенных колесах грузовых автомобилей. Он предназначен для протяженных путей скольжения с высоким трением между диском и шиной, тяжелых условий монтажа и т. д.

PREMA Truck Performance Crème, Truck has a high lubricating effect and is therefore suited for mounting and dismounting operations on truck tyre/wheel assemblies. Developed for long sliding distances with high friction between tyres and rims, extreme mounting conditions etc.



ХИМИЧЕСКИЕ ВЕЩЕСТВА ДЛЯ МАСТЕРСКОЙ ПО РЕМОНТУ ШИН
Mounting & Dismounting

Арт. № SKU #	Деталь № Part #	Описание Description	Вес (кг) Size (kg)	Кол-во/единица Qty/ Unit
2201020	PMF-5000	Монтаж и демонтаж Mounting Fluid	5	64
2201030	PMS-400	Монтаж и демонтаж Mounting Spray	0,4	12
2201050	PDF-5	Демонтажная жидкость Dismounting Fluid	5	64

Предназначена для демонтажа прочно сидящих на диске шин. Возможность дальнейшей эксплуатации демонтированной шины; после демонтажа необходимо стереть следы жидкости. Не содержит минерального масла.

ВНИМАНИЕ! Запрещается применять для монтажа шин ввиду высокого смазывающего действия! По завершении процесса демонтажа остатки жидкости необходимо удалить (смыть или стереть)!

For demounting of tyres which are stuck on their rims. Demounted tyre stays completely serviceable; wipe off the Demounting-Fluid after demounting. Free from mineral oil.

CAUTION: Not to be used for tyre mounting because of its high lubricating effect! After completed demounting process remove remaining fluid by washing or wiping!

Специальный состав обеспечивает надежный и чистый монтаж низкопрофильных шин премиум-класса и современных колесных систем, таких как RFT, SST и UHP (Ultra High Performance) Распыляемый раствор с высоким начальным скользким действием, благодаря которому снижается давление посадки шины на диск.

Specially formulated for reliable and clean mounting of premium low-profile tyres and modern wheel systems such as RFT, SST and UHP (Ultra High Performance)

Sprayable solution with high initial sliding effect which reduces the seating pressure.



Уплотнитель бортов
Bad Sealer

Арт. № SKU #	Деталь № Part #	Описание Description	Вес (кг) Size (kg)	Кол-во/единица Qty/ Unit
2209800	PBS-32	Уплотнитель бортов 32 жидк. унции Bead Sealer 32.fl. Oz.	946	10
2209820	PBS0-32	Уплотнитель бортов Orange Bead Sealer Orange	1000	10

Играет роль прокладки в зоне контакта борта шины и диска, способствует устранению утечек, вызванных незначительными неровностями поверхности.

Provides a virtual gasket between the bead area of the tyre and rim, helping to prevent leaks caused by minor surface imperfections.





Средства для мытья рук PREMA

PREMA Hand Cleaners

Арт. № SKU #	Деталь № Part #	Описание Description	Size (l) Объем (л)	Кол-во/единица Qty/ Unit
2206100	PHC-5000	Средство для мытья рук Hand Cleaner	5	72
2206200	PHC-Super	Средство для мытья рук Super Hand Cleaner Super	5	72
2201130	Hand Cleaner Dispenser	Дозатор под средство для мытья рук Hand Cleaner Dispenser		1

Средства для мытья рук, предназначенные для тяжелых условий и обеспечивающие превосходный результат. Легко удаляют масло, клеящие растворы или смазывающие материалы. Не наносят вреда коже, благодаря чему подходят для ежедневного использования. Не засоряют стоки.

Heavy-duty hand cleaners with superior cleaning results. Oil, solutions or lubricants are removed easily. Gentle to the skin, therefore suitable for daily use. Drains are not clogged.



Тальк для шин

Tyre Talc

Арт. № SKU #	Деталь № Part #	Описание Description	Объем (г) Size (g)	Кол-во/единица Qty/ Unit
2209030	PTT-1	Тальк для шин Tyre Talc	500	10

Предназначен для монтажа камерных шин. Предохраняет камеры от защемления или истирания.

For mounting tube tyres. Prevents that the tubes stick or chafe.



Краска для шин

Tyre Paint

Арт. № SKU #	Деталь № Part #	Описание Description	Объем (л) Size (l)	Кол-во/единица Qty/ Unit
2206330	Краска для шин New Look Tyre Paint New Look	Краска для шин New Look, 5 гал. Tyre Paint New Look 5 gal	19	1

Краска на водной основе, очень быстро высыхающая после нанесения благодаря специальному составу. Благодаря высокому содержанию твердых частиц не смывается во время дождя. Кроме того, эта краска имеет стойкость к циклам заморозания и оттаивания. При нанесении не требует разбавления. Легко наносится кистью или губкой. Цвет аналогичен цвету новой шины. Характеризуется высокой экономичностью: 19 литров хватает для окраски более 200 шин.

Water-based and dries after application especially fast due to its special formula. The high solids content prevents that the paint is washed off during rain. In addition it is resistant to freeze/thaw cycles. Apply undiluted. Can be easily applied with a brush or sponge. The color will be the same as the one of a new tyre. Is extremely efficient: 19 liters are sufficient for more than 200 tyres.



Химические вещества от компании PREMA – только высочайшее качество! Real High-Quality Chemicals only by PREMA!

Наша продукция отличается высочайшими стандартами качества. Технология высококачественного производства в сочетании с выгодными ценами на продукцию полностью отвечает запросам наших клиентов.

Our products stand out and set highest quality standards. High-quality production technology and pricing are perfectly combined to meet the expectations of our customers.



Монтажные пасты PREMA – идеальный монтаж шин!
For perfect mounting – PREMA tyre mounting pastes!

Хранение

Storage:

Наша продукция хранится при оптимальной температуре и проверяется на наличие дефектов. Поставляется только продукция в идеальном состоянии.

Our goods are stored at optimal temperatures and will be checked for defects. Only impeccable goods will be delivered.

Упаковка

Packaging:

Ведра упаковываются в картонные ящики и помещаются на поддоны, которые оборачиваются прочной пленкой.

The buckets are packed in cartons and will be placed on pallets which are wrapped in a resistant foil.



Производство и изготовление

Manufacturing and Production:

Все химические вещества изготавливаются в соответствии с нормативными положениями TÜV Rheinland, что обеспечивает высокое качество и безопасность применения. Продукция всегда изготавливается в соответствии с заказом клиента, что гарантирует длительный срок хранения наших химических веществ.

All chemicals are produced in accordance with the regulations of "TÜV Rheinland", to maintain the high quality and safety of the application. The products are always produced according to the orders of our customers so that we can offer a long shelf life of our chemicals.



Индикатор утечек

Leak Detector

Арт. № SKU #	Деталь № Part #	Описание Description	Объем (мл) Size (ml)	Кол-во/единица Qty/ Unit
2209175	PLDB-600	Spray bottle empty for Leak Detector Spray bottle empty for Leak Detector	600	1
2209185	PLD-16C	Leak Detector (Concentrate) Leak Detector (Concentrate)	500	12

Индикатор утечек PREMA можно использовать для поиска утечек в шинах, камерах, вентилях и дисках. Может поставляться в виде готового к использованию аэрозольного флакона или концентрата.

PREMA Leak Detector can be used on tyres, tubes, valves and rims. It is available in a ready-to-use spray bottle or a concentrate.



Средство для чистки колес

Wheel detergent

Арт. № SKU #	Деталь № Part #	Описание Description	Объем (л) Size (l)	Кол-во/единица Qty/ Unit
2201040	PWD-5	Средство для чистки колес Wheel detergent	5	66

Экологически чистое, не повреждает диск. На один цикл промывки объемом 300 л воды необходимо всего 150 г чистящего средства PWD-5.

Environment-friendly and gentle to the rim – Only 150 grams of detergent PWD-5 required for one 300 litre wash cycle.



Съемник клеящихся грузов с колеса

Adhesive wheel weight remover

Арт. № SKU #	Деталь № Part #	Описание Description	Объем (мл) Size (ml)	Кол-во/единица Qty/ Unit
2203020	PAWR-500	Съемник клеящихся грузов с колеса Adhesive wheel weight remover	500	12

Способствует удалению остатков адгезивных материалов. Служит для подготовки новой контактной поверхности.

Erleichtert das Entfernen von Kleberesten. Präpariert die neue Klebefläche.



Средство для очистки перед шерохованием

Pre-Buff Cleaner

Арт. № SKU #	Деталь № Part #	Описание Description	Объем (жидк. унций) Size (fl. Oz)	Объем (мл) Size (ml)	Ведро/коробка Pail / Box
2207010	PPC-16	Средство для очистки поверхности перед шерохованием в практичном аэрозольном флаконе Pre-Buff Cleaner "Aerosol" in practical spray can	16	500	12
2207030	PPC-32	Флакон средства для очистки перед шерохованием Pre-Buff Cleaner can	32	1000	10



Благодаря своему составу средство для очистки перед шерохованием PREMA подходит для удаления кремниевых соединений и загрязнений с внутреннего гермослоя шины. Оно не содержит химических веществ, разрушающих озоновый слой.

ПРИМЕЧАНИЕ: это средство очистки поверхности разрешается применять только перед шерохованием. ЗАПРЕЩАЕТСЯ наносить его на уже отшерохованную поверхность!

PREMA Pre-Buff Cleaner is formulated to remove all silicone and contaminations from the tyre innerliner prior to the buffing process. It contains no ozone depleting chemicals.

NOTE: Only use Pre-Buff Cleaner before you buff.

ПРИМЕЧАНИЕ: это средство очистки поверхности разрешается применять только перед шерохованием.

Герметик для отшерохованного внутреннего гермослоя

Innerliner Overbuff Sealant

Арт. № SKU #	Деталь № Part #	Описание Description	Объем (жидк. унций) Size (fl. Oz)	Size (ml) Qty/ Unit	Ведро/коробка Pail / Box
2209150	PLOS-16	Средство для очистки поверхности перед шерохованием в практичном аэрозольном флаконе Innerliner Overbuff Sealant can with brush	16	500	10

Герметик для отшерохованного внутреннего гермослоя шины PREMA наносится на отшерохованный участок внутреннего гермослоя шины по периметру места ремонта после установки заплат. Будучи изготовленным из газонепроницаемой резины, он обеспечивает необходимую герметичность и предотвращает утечку воздуха через отшерохованную ремонтную поверхность.

PREMA Innerliner Overbuff Sealant is used on the buffed innerliner around the repair after the patch installation. Made of extremely gas proof rubber it ensures proper sealing and prevents air from leaking through the buffed repair area.





ВУЛКАНИЗИРУЮЩИЕ КЛЕИ

PREMA Vulcanizing Cements

Арт. № SKU #	Деталь № Part #	Описание Description	Size (fl. Oz) Size (fl. Oz)	Size (ml) Size (ml)	Банка/коробка Can / Box
2205020	PFC-8	Сверхбыстросохнущий вулканизирующий клей в жестяной банке с кисточкой Ultra Fast Dry Vulcanizing Cement can with brush	8	237	25
2205030	PFC-32	Сверхбыстросохнущий вулканизирующий клей Ultra Fast Dry Vulcanizing Cement	32	1000	10
2245020	PCO-8	Клей PREMA Orange PREMA Cement Orange	8	240	25
2245030	PCO-32	Клей PREMA Orange PREMA Cement Orange	32	966	10

Состав сверхбыстросохнущего (UFD) вулканизирующего клея PREMA обеспечивает высокие эксплуатационные показатели при применении с ремонтными материалами PREMA. Этот клей прост в нанесении и отличается малым временем высыхания. Обеспечьте выдержку склеиваемых деталей с учетом минимального времени высыхания; проверьте степень высыхания тыльной стороной пальца; время высыхания не зависит от температуры и влажности в помещении. Не содержит химических веществ, разрушающих озоновый слой.

PREMA Ultra Fast Dry (UFD) Vulcanizing Cement is formulated to provide outstanding performance when used in conjunction with PREMA repair materials. Extremely easy to apply with an outstanding drying time. Regard Minimum drying time and test with the back of the finger independent of room temperature and humidity. Contains no ozone depleting chemicals.

Клей PREMA Orange можно использовать для холодной или горячей вулканизации. Температура вулканизации составляет от 18 °C (64 °F) для холодного способа до 150 °C (300 °F) для горячего способа. Идеально подходит для применения со всеми продуктами линейки Orange как для установки заплат, так и для комбинированного ремонта. Не содержит химических веществ, разрушающих озоновый слой, имеет высокую эффективность при малой массе. Клей PCO имеет длительный срок хранения и обеспечивает надежную адгезию при любом варианте применения.

Не следует разбавлять клей PCO!

PREMA Cement Orange can be used for cold or hot vulcanization. The vulcanize temperatures are between 18°C (64°F) for cold and up to 150°C (300°F) for hot vulcanization. It is the ideal product for usage with all Orange Line articles, whether for patches or combi repair. It contains no ozone depleting chemicals and it is very productive regarding its small weight. PCO has a long shelf life and provides excellent adhesion for all applications.

Do not use PCO diluted!



Быстросохнущий вулканизирующий клей PREMA Orange для ремонта камер

PREMA Ultra Fast Dry Vulcanizing Cement Orange, tube

Арт. № SKU #	Деталь № Part #	Описание Description	Объем (г) Size (g)	Кол-во/единица Qty/Unit
2245225	PFCO-25	Быстросохнущий вулканизирующий клей Orange для ремонта камер Fast Dry Vulcanizing Cement Orange, tube	25	15



Состав сверхбыстросохнущего (UFD) вулканизирующего клея PREMA обеспечивает высокие эксплуатационные показатели при применении с ремонтными материалами PREMA. Этот клей прост в нанесении и отличается малым временем высыхания. Обеспечьте выдержку склеиваемых деталей с учетом минимального времени высыхания; проверьте степень высыхания тыльной стороной пальца; время высыхания не зависит от температуры и влажности в помещении. Не содержит химических веществ, разрушающих озоновый слой.

PREMA Ultra Fast Dry (UFD) Vulcanizing Cement is formulated to provide outstanding performance when used in conjunction with PREMA repair materials. Extremely easy to apply with an outstanding drying time. Regard Minimum drying time and test with the back of the finger independent of room temperature and humidity. Contains no ozone depleting chemicals.

Вулканизирующий клей PREMA

PREMA Vulc Cement

Арт. № SKU #	Деталь № Part #	Описание Description	Объем (г) Size (g)	Кол-во/единица Qty/Unit
2205170	PCT-50	Вулканизирующий клей PREMA для камер PREMA Vulc Cement, tube	50	25



Вулканизирующий клей PREMA используется для вулканизации ремонтных мест на камерах и вентилях с резиновой основой.

PREMA Vulc Cement is used for the vulcanization of tube repairs and rubber based valves.





Вулканизирующий клей PREMA Black
PREMA Black Vulc Cement

Арт. № SKU #	Деталь № Part #	Описание Description	Size (fl. Oz) Size (fl. Oz)	Объем (мл) Size (ml)	Банка/коробка Can / Box
2205500	PBV-32	Вулканизирующий клей PREMA Black PREMA Black Vulc Cement	32	950	10



Вулканизирующий клей PREMA Black предназначен для применения в системах ГОРЯЧЕЙ ВУЛКАНИЗАЦИИ с резиновым жгутом и прокладочной резиной. Не содержит химических веществ, разрушающих озоновый слой.

PREMA Black Vulc Cement is designed for use in HEAT CURE applications with Rope Rubber and Cushion Gum. Contains no ozone depleting chemicals.



Кисточка и колпачок на банку PREMA
PREMA Brush & Can Cap

Арт. № SKU #	Деталь № Part #	Описание Description	Банка/коробка Can / Box
4051206	Кисточка для жестяной банки Brush for can	Кисточка для жестяной банки, размер 8 Brush for can, size 8	1
4051207	Колпачок на жестяную банку с держателем для кисточки Can cap with brush adapter	Колпачок на жестяную банку с держателем для кисточки, диаметр 50 мм, для банки на 650 г Can cap with brush adapter, Diameter 50 mm, for 650g can	1

Кисть с резьбовой пластиной можно использовать для PFC-8, PFC-32 и PLOS-16. Если используются другие кисти, то необходимо применять колпачок на жестяную банку с держателем для кисточки. Во время использования банка должна быть герметично закрыта, чтобы предохранить клей от высыхания. Колпачок можно использовать для PFCG-32, PBV-32 и PPC-5000.

The brush with threaded plate can be used for PFC-8, PFC-32 and PLOS-16. If other brushes are used, the can cap with brush holder should be used. While in use the can is to be sealed air-tight to prevent the cement from drying out. The cap can be used for PFCG-32, PBV-32 and PPC-5000.



Резиновые продукты PREMA
PREMA Rubber Products

Невулканизованная прокладочная резина PREMA PVG и PRVG предназначена для использования в системах горячей вулканизации ТОЛЬКО в сочетании с вулканизирующим клеем PREMA Black. В этом случае температура вулканизации должна составлять 100 °С.

Смесь PREMA A & B проста и легка в приготовлении. Эта двухкомпонентная резиновая смесь, которая затвердевает при комнатной температуре. Она используется для ремонта незначительных внешних дефектов в области борта шины. Компания не несет ответственности в случае применения несоответствующих материалов.

PREMA Uncured Cushion Gum PVG and PRVG must be used in heat curing systems in conjunction with PREMA Black Vulcanizing Cement ONLY. In this case the curing temperature must be 100° C.

PREMA A&B Compound is simple and easy to prepare. It is a two-part rubber compound that cures at room temperature. Use for repair of minor appearance blemishes around the bead area of the tyre.

No liability can be assumed in case unsuitable materials are used.

Арт. № SKU #	Деталь № Part #	Описание Description	Ширина (мм) Width (mm)	Длина (мм) Length (mm)	Диаметр (мм) Diameter (mm)	Толщина (мм) Thickness (mm)	Масса (кг) Weight (kg)	Кол-во/коробка Qty /Box
2205705	PAB-300	Смесь A & B не содержит фреона A & B Compound, free of CFC				0,8	2 x 0,3	1
2205735	PLVG-500	Вулканизационная резина для связующего слоя Lamination Vulc Gum	150	3450		0,8	0,5	1
2205740	PVG-2500	Вулканизационная резина, 7200 x 250 x 1,2 мм Vulc Gum 7200 x 250 x 1,2 mm	250	7200		1,2	2,5	1
2205750	PVG-5000	Вулканизационная резина, 2600 x 500 x 3 мм Vulc Gum 2600 x 500 x 3 mm	500	2600		3	5	1
2205780	PRVG-6000	Жгут из вулканизационной резины, 0,8 мм, для экструдера Rope Vulc Gum, Ø 8 mm, for extruder			8	0,8	6	1
2205800	PFG - 20W	Серая самовулканизирующаяся подкладочная резина Floater Gum Gray Self-Vulc Floater Gum	500	10000		0,8	5	1

2205780



2205735



2205750



2205740



2205800



2205705





Средства для восстановления протектора радиальных шин без прокладочной резины
Retread Radial Repairs without Cushion Gum

Арт. № SKU #	Деталь № Part #	Описание Description	Д (мм) L (in.)	Ш (мм) W (in.)	Кол-во/коробка Qty./Box
2032100	Средство для восстановления протектора радиальных шин – 110 Radial Retread-110	Средство для восстановления протектора радиальных шин – 110, 47 x 70 мм Radial Retread-110, 47 x 70 mm	2 5/9 65	1 7/9 45	24
2032120	Средство для восстановления протектора радиальных шин – 112 Radial Retread-112	Средство для восстановления протектора радиальных шин – 112, 60 x 107 мм Radial Retread-112, 60 x 107 mm	4 1/6 105	2 7/20 60	12
2032140	Средство для восстановления протектора радиальных шин – 114 Radial Retread-114	Средство для восстановления протектора радиальных шин – 114, 75 x 120 мм Radial Retread-114, 75 x 120 mm	4 7/10 120	2 19/20 75	12
2032200	Средство для восстановления протектора радиальных шин – 120 Radial Retread-120	Средство для восстановления протектора радиальных шин – 120, 70 x 117 мм Radial Retread-120, 70 x 117 mm	4 4/9 113	2 2/3 68	12
2032220	Средство для восстановления протектора радиальных шин – 122 Radial Retread-122	Средство для восстановления протектора радиальных шин – 122, 75 x 120 мм Radial Retread-122, 75 x 120 mm	6 3/8 162	2 3/5 66	12
2032240	Средство для восстановления протектора радиальных шин – 124 Radial Retread-124	Средство для восстановления протектора радиальных шин – 124, 68 x 205 мм Radial Retread-124, 68 x 205 mm	8 204	2 3/5 66	12
2032250	Средство для восстановления протектора радиальных шин – 125 Radial Retread-125	Средство для восстановления протектора радиальных шин – 125, 105 x 119 мм Radial Retread-125, 105 x 119 mm	4 3/5 117	4 1/6 105	12
2032270	Средство для восстановления протектора радиальных шин – 135 Radial Retread-135	Средство для восстановления протектора радиальных шин – 135, 119 x 173 мм Radial Retread-135, 119 x 173 mm	6 7/10 170	4 7/10 120	12
2032400	Средство для восстановления протектора радиальных шин – 140 Radial Retread-140	Средство для восстановления протектора радиальных шин – 140, 92 x 185 мм Radial Retread-140, 92 x 185 mm	7 1/4 185	3 3/5 92	12
2032420	Средство для восстановления протектора радиальных шин – 142 Radial Retread-142	Средство для восстановления протектора радиальных шин – 142, 125 x 250 мм Radial Retread-142, 125 x 250 mm	9 2/3 245	4 7/10 122	12
2032440	Средство для восстановления протектора радиальных шин – 144 Radial Retread-144	Средство для восстановления протектора радиальных шин – 144, 125 x 323 мм Radial Retread-144, 125 x 323 mm	12 3/5 320	4 17/20 123	12
2032450	Средство для восстановления протектора радиальных шин – 145 Radial Retread-145	Средство для восстановления протектора радиальных шин – 145, 165 x 220 мм Radial Retread-145, 165 x 220 mm	8 2/3 220	6 1/2 165	12
2032460	Средство для восстановления протектора радиальных шин – 146 Radial Retread-146	Средство для восстановления протектора радиальных шин – 146, 170 x 435 мм Radial Retread-146, 170 x 435 mm	16 17/20 428	6 7/10 170	12

Используется для прогретой и горячей вулканизации в процессе восстановления протектора
Предназначен для применения ТОЛЬКО с черным раствором системы восстановления протектора. Компания не несет ответственности в случае применения несоответствующих материалов*
Перед установкой необходимо нанести связующий слой*
* При нанесении в каждом случае необходимо проверять совместимость с другими материалами
Длительный срок хранения: 4 года при температуре 20 °C + 5 °C (68 °F + 9 °F), DIN 7716, хранить в сухом темном месте
Все заплаты упакованы в картонные коробки из нейтрального материала и маркированы этикетками из равномерно вулканизируемой резины

Use for warm and hot vulcanization within the retread process
*Apply ONLY with black solution of the retread system. No liability can be assumed in case unsuitable materials are used**
*To be laminated before installation**
** Compatibility has to be checked by the individual applicator*
Long shelf life: 4 years at 20°C + 5°C (68°F + 9°F) DIN 7716, store in a dry and dark place
All patches are packed in neutral cartons and are marked with uniform vulcanizable rubber labels



Средства для восстановления протектора диагональных шин без прокладочной резины
Retread Bias Repairs without Cushion Gum

Арт. № SKU #	Деталь № Part #	Описание Description	Диаметр Ø (мм) Diameter ø (in.)	Кол-во/коробка Qty./Box
2033030	Средство для восстановления протектора диагональных шин – 03 Bias Retread 03	Средство для восстановления протектора диагональных шин – 03, 92 мм Bias Retread-03, 92 mm	3 11/20 90	12
2033040	Средство для восстановления протектора диагональных шин – 04 Bias Retread 04	Средство для восстановления протектора диагональных шин – 04, 113 мм Bias Retread-04, 113 mm	4 4/9 113	12
2033060	Средство для восстановления протектора диагональных шин – 05 Bias Retread 05	Средство для восстановления протектора диагональных шин – 05, 155 мм Bias Retread-05, 155 mm	6 153	12
2033070	Средство для восстановления протектора диагональных шин – 06 Bias Retread 06	Средство для восстановления протектора диагональных шин – 06, 92 мм Bias Retread-06, 92 mm	8 17/20 225	12

Используется для прогретой и горячей вулканизации в процессе восстановления протектора
Предназначен для применения ТОЛЬКО с черным раствором системы восстановления протектора. Компания не несет ответственности в случае применения несоответствующих материалов*
Перед установкой необходимо нанести связующий слой*
* При нанесении в каждом случае необходимо проверять совместимость с другими материалами
Длительный срок хранения: 4 года при температуре 20 °C + 5 °C (68 °F + 9 °F), DIN 7716, хранить в сухом темном месте
Все заплаты упакованы в картонные коробки из нейтрального материала и маркированы этикетками из равномерно вулканизируемой резины

Use for warm and hot vulcanization within the retread process
*Apply ONLY with black solution of the retread system. No liability can be assumed in case unsuitable materials are used**
*To be laminated before installation**
** Compatibility has to be checked by the individual applicator*
Long shelf life: 4 years at 20°C + 5°C (68°F + 9°F) DIN 7716, store in a dry and dark place
All patches are packed in neutral cartons and are marked with uniform vulcanizable rubber labels





Аварийные вставки и средства быстрого ремонта

Emergency Inserts and Quick Repairs

Компания PREMA предлагает различные резиновые и армированные волокном вставки для заполнения повреждений в бескамерных шинах любых типов. Продукт пригоден для установки ТОЛЬКО в сочетании со сверхбыстросохнущим вулканизирующим клеем PREMA. Компания не несет ответственности в случае применения несоответствующих материалов.

Вставки не являются средствами долговременного ремонта шин. Они являются временной мерой, позволяющей добраться на автомобиле до полноценной станции техобслуживания, где шину можно отремонтировать надлежащим образом.

ПРИМЕЧАНИЕ: для того чтобы отремонтировать шину надлежащим образом, перед установкой ремонтного элемента или заполнителя прокола ее обязательно нужно снять с диска и проверить на наличие повреждений.

PREMA offers a variety of rubber and fiber reinforced inserts for filling the injury in all types of tubeless tyres. Product is suitable ONLY for installation in combination with PREMA Ultra Fast Dry Vulcanizing Cement. No liability can be assumed in case unsuitable materials are used.

Inserts are not intended to be a permanent tyre repair. They are a temporary measure until the tyre can be properly repaired in a full service facility.

NOTE: For a proper repair always remove the tyre from the rim and inspect for damages before installation of a repair unit or hole-filler material.

Армированная вставка PREMA Fill

Reinforced Insert PREMA Fill

Арт. № SKU #	Деталь № Part #	Описание Description	Д (мм) L (in.)	Кол-во/коробка Qty./Box
2007210	PRI-1	PREMA Fill – тонкая вставка Orange для легковых / малотоннажных грузовых автомобилей PREMA Fill – Car / Light Truck Thin Orange	3 3/4 95	50
2007220	PRI-2	PREMA Fill – вставка для легковых / малотоннажных грузовых автомобилей, обычной толщины, синяя PREMA Fill – Car / Light Truck, Regular, Blue	3 3/4 95	50
2007230	PRI-3	PREMA Fill – вставка для грузовых автомобилей, синяя PREMA Fill – Truck Blue	5 1/8 130	40
2007240	PRI-4	PREMA Fill – вставка для автомобилей/грейдеров, синяя PREMA Fill – Car / Earthmover Blue	7 1/2 191	25
2007250	PRI-5	PREMA Fill – тонкая вставка Orange для легковых / малотоннажных грузовых автомобилей PREMA Fill – Car / Light Truck Thin Orange	4 1/2 108	50
2007260	PRI-6	PREMA Fill – вставка для легковых / малотоннажных грузовых автомобилей, обычной толщины, синяя PREMA Fill – Car / Light Truck, Regular, Blue	4 1/2 108	50

Имеет специальную овальную форму. Серая резина с высокими адгезивными свойствами и армированная сердцевина обеспечивают вулканизацию шины. Технология AIRLOCK обеспечивает герметизацию прокола, препятствует утечке воздуха и попаданию грязи и влаги внутрь шины.

Designed with special oval shape. Gray bonding rubber and reinforced core cure to the tyre. The AIRLOCK technology seals the puncture and prevents air loss and stops dirt and moisture entering the tyre from the outside.



Петлеобразные вставки

Bow-Tie Shape Inserts

Арт. № SKU #	Деталь № Part #	Описание Description	Д (мм) L (in.)	Кол-во/коробка Qty./Box
2008110	Truck Bow	Петлеобразная ремонтная пробка для грузовых автомобилей Repair Plug bow-tie shape for Truck	3 1/4 80	20
2008120	Earthmover Bow	Петлеобразная ремонтная пробка для грейдеров Repair Plug bow-tie shape for Earthmover	4 100	20



Используемый инструмент – с открытым ушком на боковой стороне

Вулканизированный натуральный каучук, обеспечивающий герметизацию повреждения. Установку следует выполнять монтажным инструментом с открытым ушком. Вставки не являются средствами долговременного ремонта шин. Они являются временной мерой, позволяющей добраться на автомобиле до полноценной станции техобслуживания, где шину можно отремонтировать надлежащим образом.

Tool to use = open eye on side

Cured natural rubber to seal the injury. Install with an open-eye inserting tool. Inserts are not intended to be a permanent tyre repair. They are a temporary measure until the tyre can be properly repaired in a full service facility.

Ремонтные шнуры

Repair Strings

Арт. № SKU #	Деталь № Part #	Описание Description	Д (мм) L (in.)	Кол-во/коробка Qty./Box
2018013	VL-361	Ремонтный шнур для автомобилей, черная String Car, black	4 100	50
2018030	VL-370	Узкий черный ремонтный шнур Narrow Black String	7 175	50

Используемый инструмент – с открытым ушком на боковой стороне

Для герметизации повреждения погружается в мягкий клейкий бутилкаучук. Быстрота и простота установки с применением монтажного инструмента с открытым ушком.

Вставки не являются средствами долговременного ремонта шин. Они являются временной мерой, позволяющей добраться на автомобиле до полноценной станции техобслуживания, где шину можно отремонтировать надлежащим образом.

ПРИМЕЧАНИЕ: Для того чтобы отремонтировать шину надлежащим образом, перед установкой ремонтного элемента или заполнителя прокола ее обязательно нужно снять с диска и проверить на наличие повреждений.

Tool to use = open eye on side

Dipped in soft tacky butyl rubber to seal the injury. Quick and easy to install with a split-eye inserting tool.

Inserts are not intended to be a permanent tyre repair. They are a temporary measure until the tyre can be properly repaired in a full service facility.

NOTE: For a proper repair always remove the tyre from the rim and inspect for damage before installation of a repair unit or hole-filler material.





Аварийные ремонтные комплекты
Emergency Repair Kits

Оптимальное сочетание для аварийного и оперативного ремонта всех типов проколов в шинах. Все необходимые компоненты объединены в один комплект! По запросу возможна поставка ремонтных комплектов для легковых и грузовых автомобилей по индивидуальному заказу.

The perfect combination for all emergency and quick repairs of tyre punctures. All necessary items combined in one kit! Custom design Car Kits and Truck Kits are available upon request.

Арт. № SKU #	Деталь № Part #	Описание Description	Описание Description	Кол-во/коробка Qty./Box
2018026	VL-365 ATV, комплект для легкового автомобиля VL-365 ATV Kit Car	Комплект ATV в коробке из твердого материала, включает 20 ремонтных шнуров (100 мм) и инструменты ATV Kit with 20 repair strings 100 mm) and tools in solid box	1 x монтажный инструмент с открытым ушком и ХРОМИРОВАННОЙ рукоятью, 1 x развертка с ХРОМИРОВАННОЙ рукоятью, 1 x тюбик быстрого высыхающего вулканизирующего клея PFCO-25 массой 25 г, 20 x ремонтных шнуров (100 мм). 1 x монтажный инструмент с открытым ушком (для замены), 2 x шестигранных ключа, 1 x нож. Все компоненты упакованы в жесткую компактную пластиковую коробку. 1 x split eye insert tool CHROME handle, 1x reamer tool CHROME handle, 1 x PFCO-25 Fast Dry Vulc Cement 25g, 20 x repair strings (100 mm). 1x split eye insert tool (replacement), 2 x hex key, 1 x knife All items are packed in a solid compact plastic box.	1
2018027	VL-366 ATV, комплект для грузового VL-366 ATV Kit Truck	Комплект ATV в коробке из твердого материала, включает 20 ремонтных шнуров (200 мм) и инструменты ATV Kit with 20 repair strings (200 mm) and tools in solid box	1 x монтажный инструмент с открытым ушком и ХРОМИРОВАННОЙ рукоятью, 1 x развертка с ХРОМИРОВАННОЙ рукоятью, 1 x тюбик быстрого высыхающего вулканизирующего клея PFCO-25 массой 25 г, 20 x ремонтных шнуров (200 мм). 1 x шестигранный ключ Все компоненты упакованы в жесткую компактную пластиковую коробку. 1 x split eye insert tool CHROME handle, 1x reamer tool CHROME handle, 1 x PFCO-25 Fast Dry Vulc Cement 25g, 20 x repair strings (200 mm). 1 x hex key All items are packed in a solid compact plastic box.	1



Инструмент для шерохования и режущий инструмент для подготовки повреждений – шерохования резины

Buffing/Cutting Tools for Injury Preparation – Rubber Buffing

Эти инструменты специально предназначены для шерохования резины вокруг повреждения.

These tools are perfectly made for the quick and easy buffing of rubber around the injury.

Обработка с соблюдением рекомендованной максимальной частоты вращения дает абсолютно чистую поверхность, которая обеспечивает качественную вулканизацию и предотвращает перегрев резины, способный привести к неполной вулканизации.

Using the recommended maximum speed ensures a perfect clean structure for best vulcanizing results and prevents scorching of the rubber which can result in poor vulcanization.

Арт. № SKU #	Деталь № Part #	Описание Description	Ø mm	Толщина (мм) Thickness (mm)	L (mm)	Рекомендуемые макс. об/мин Recommended max. RPM	Номер зернистости Grit #	Кол-во/ единица Qty /Unit	Переходник Adapter	
2403130	Шероховальный диск Contour Wheel	Диск для контурной обработки K60 Contour Wheel K60	32	18		4500	60	1	240311	
2403210	Полусферический рашпиль, 50 x 25 мм Dome rasp 50 x 25 mm	Полусферический рашпиль K18 Dome rasp K18 Heavy duty rocket class	50	25		4500	18	1	2403118	
2403230	Полусферический рашпиль Dome Rasp	Полусферический рашпиль K18 Dome rasp K18 Heavy duty rocket class	76	32		4500	18	1	2403119	
2403310	Полусферический рашпиль Dome Rasp	Шероховальный диск / 3 K18 Buffing wheel /3 K18 Heavy duty rocket class	50	3		4500	18	1	2403910	
2403320	Полусферический рашпиль Dome Rasp	Шероховальный диск / 5 K18 Buffing wheel /5 K18 Heavy duty rocket class	50	5		4500	18	1	2403117	
2403330	Шероховальный диск Buffing wheel	Шероховальный диск / 10 K18 Buffing wheel /10 K18 Heavy duty rocket class	50	10		4500	18	1	2403117	
2403340	Шероховальный диск Buffing wheel	Шероховальный диск / 19 K18 Buffing wheel /19 K18 Heavy duty rocket class	76	19		4500	18	1	2403119	
2403430	Рашпильный стержень, заостренный Pencil rasp point	Рашпильный стержень, заостренный K36 Pencil rasp pointed K36 Heavy duty rocket class	6		65	4500	36	1	2403119	
2403440	Рашпильный стержень, заостренный Pencil rasp point	Рашпильный стержень, заостренный K46 Pencil rasp pointed K46 Heavy duty rocket class	6		102	4500	46	1	2403119	

ИНСТРУМЕНТ ДЛЯ ШЕРОХОВАНИЯ И РЕЖУЩИЙ ИНСТРУМЕНТ

Other Tools and Grids are available on request!

Инструмент для шерохования для подготовки повреждений – резание/шлифование стали

Buffing Tools for Injury Preparation – Steel Cutting/Grinding

Эти инструменты специально предназначены для быстрой подготовки каналов повреждения. Высококачественные материалы обеспечивают высокую скорость резания и шлифования стальной оплетки в ленте и слоях каркаса шины. Все инструменты отличаются исключительно длительным сроком службы и не подвержены вибрациям при работе.

Обработка с соблюдением рекомендованной максимальной частоты вращения дает абсолютно чистую поверхность, которая обеспечивает качественную вулканизацию и предотвращает перегрев резины, способный привести к неполной вулканизации.

These tools are perfectly made for the quick and easy preparation of injury channels. The high quality materials ensure a quick cutting and grinding of steel fabrics in steel belt and body plies. All tools have exceptional life times and run without vibrations.

Using the recommended maximum speed ensures a perfect clean structure for best vulcanizing results and prevents scorching of the rubber which can result in poor vulcanization.

Арт. № SKU #	Деталь № Part #	Описание Description	Ø mm	Толщина (мм) Thickness (mm)	Д (мм) L (mm)	Рекомендуемые макс. об/мин Recommended max. RPM	Размер хвостовика/ отверстия (мм) Shaft/ Bore size (mm)	Кол-во/ единица Qty /Unit	
2403720	Шлифовальный стержень, 7 x 25 мм Pencil stone 7 x 25 mm	Pencil stone Schleifstein-Stift Pencil stone Schleifstein-Stift	7		25	25000	6	1	
2403730	Усеченный шлифовальный конус, 20 x 65 мм Blunt cone stone 20 x 65 mm	Усеченный шлифовальный конус, 20 x 65 мм Blunt cone stone 20 x 65 mm	20	3	65	25000	6	1	
2403740	Заостренный шлифовальный конус, 14 x 45 мм Pointed cone stone 14 x 45 mm	Заостренный шлифовальный конус, 14 x 45 мм Pointed cone stone 14 x 45 mm	14	32	45	25000	6	1	
2403810	Отрезной диск Cutting disk	Отрезной диск, 32 x 6 мм Cutting Disk 32 x 6 mm	32	6		25000	6	1	
2403820	Отрезной диск Cutting disk	Отрезной диск, 50 x 10 мм Cutting Disk 50 x 10 mm	50	10		25000	6	1	
2403830	Отрезной диск Cutting disk	Отрезной диск, 76 x 7 мм Cutting disk 76 x 7 mm	76	7		9000	16	1	

По запросу возможна поставка другого инструмента и номеров зернистости абразивов.

Осторожно! Использование шероховального инструмента без соответствующих средств индивидуальной защиты может представлять опасность. Рекомендуется использовать противоударные средства защиты глаз и лица. Рекомендуется использовать средства защиты органов дыхания и слуха.

Важно! Если не указано иное, максимальная рабочая частота вращения шероховального инструмента оставляет 5000 об/мин.

Other Tools and Grids are available on request!

Warning: *Using buffing tools without suitable protection can be dangerous. Use suitable impact resistant eye and face protection. Use suitable breathing protection and ear defenders.*

Important: *Unless otherwise stated, buffing tools operate at a maximum of 5000 rpm.*

Вращающиеся металлические щетки, ракушечник, колпачковые фрезы и переходники

Rotary Wire Brushes, Limestones, Rotary Gouges and Adapters

Различные вращающиеся металлические щетки для тщательной обработки резины и стальных кордов. Ракушечник для качественного шерохования мягких тканевых и резиновых слоев в легковых автомобильных и диагональных шинах.

Different rotary wire brushes for the careful treatment of rubber and steelcords. Limestones for the perfect buffing of soft textile and rubber layers in car and bias tyres.

Арт. № SKU #	Деталь № Part #	Описание Description	Ø mm	Толщина (мм) Thickness (mm)	Рекомендуемые макс. об/мин Recommended max. RPM	Размер хвостовика/ отверстия (мм) Shaft/ Bore size (mm)	Кол-во/ единица Qty /Unit	Переходник Adapter	
2403117	Переходник NV-11, 3/8 дюйма – 24,13 мм Adapter NV-11, 3/8"-24,13 mm	АПереходник NV-11, 3/8 дюйма – 24,13 мм Adapter NV-11, 3/8" – 24,13 mm					1		
2403520	Колпачковая фреза, 30 мм Rotary gouge 30 mm	Колпачковая фреза, 30 мм Rotary Gouge 30 mm	30		4500	3	1	2403117	
2403530	Колпачковая фреза, 50 мм Rotary gouge 50 mm	Колпачковая фреза, 50 мм Rotary Gouge 50 mm	50		4500	3	1	2403120 & 2403911	
2403560	Зазубренный шлифовальный диск Serrated grinder	Зазубренный шлифовальный диск K80 Serrated grinder K80	60	30	5000	6	1	2403910	
2403610	Металлическая щетка, 50 x 7 мм Wire brush 50 x 7 mm	Залитая металлическая щетка (деталь №: PEW-2) Wire brush encapsulated (Part: PEW-2)	50	7	2800		1	2403117	
2403620	Металлическая щетка, 76 x 20 мм Wire brush 76 x 20 mm	Wire brush PU encapsulated Wire brush PU encapsulated	76	20	2800		1	2403117	



Вращающиеся металлические щетки, ракушечник, колпачковые фрезы и переходники
Rotary Wire Brushes, Limestones, Rotary Gouges and Adapters

Различные вращающиеся металлические щетки для тщательной обработки резины и стальных кордов. Ракушечник для качественного шерохования мягких тканевых и резиновых слоев в легковых автомобильных и диагональных шинах.

Different rotary wire brushes for the careful treatment of rubber and steelcords. Limestones for the perfect buffing of soft textile and rubber layers in car and bias tyres.

Арт. № SKU #	Деталь № Part #	Описание Description	Ø mm	Толщина (мм) Thickness (mm)	Рекомендуемые макс. об/мин Recommended max. RPM	Размер хвостовика/ отверстия (мм) Shaft/ Bore size (mm)	Кол-во/ единица Qty /Unit	Переходник Adapter	
2403630	Металлическая щетка, 55 x 8 мм Wire brush 55 x 8 mm	Металлическая щетка, 55 x 8 мм Wire brush 55 x 8 mm	55	8	2800	6	1	2403910	
2403640	Металлическая щетка, 60 x 20 мм Wire brush 60 x 20 mm	Металлическая щетка, 60 x 20 мм Wire brush 60 x 20 mm	60	20	2800	6	1	2403117	
2403710	Стержневая щетка, 8 x 25 мм Pencil brush 8 x 25 mm	Стержневая щетка, 8 x 25 мм Pencil Brush 8 x 25 mm	8		2800	8	1	2403911	
2403750	Шлифовальная сфера, 38 мм Golf ball stone 38 mm	Шлифовальная сфера предназначена для шерохования внутреннего гермослоя шины или ремонта перекрестно армированных слоев Golf ball stone, perfect for innerliner buffing or cross-ply repairs			4500	6	1	2403911	
2403909	Переходник NV-11,3 Adapter NV-11,3	Переходник для всех инструментов с хвостовиком 3 мм Adapter for all 3 mm shaft-tools	3				1		
2403910	Переходник NV-11,6 Adapter NV-11,6	Переходник для всех инструментов с хвостовиком 6 мм Adapter for all 6 mm shaft-tools	6				1		
2403911	Переходник NV-11,8 Adapter NV-11,8	Adapter for all 8 mm shaft-tools Adapter for all 8 mm shaft-tools	6				1		



Твердосплавный фрезерный инструмент для обработки стали
Carbide Cutter for Steel

Перед тем как применять ремонтную вставку/заплату размером 1/8 дюйма или больше, важно надлежащим образом подготовить канал прокола. Твердосплавный фрезерный инструмент предназначен для подготовки повреждения перед установкой любой ремонтной заплатки PREMA Combi или ремонтного стержня.

The proper preparation of the puncture channel is essential before using a 1/8" or larger plug/patch repair. There is a carbide cutter designed to match each PREMA Combi or Stem Repair.

Важно! Соблюдение соответствующей частоты вращения снижает вероятность перегрева резины в процессе использования инструментов. Перегретая резина не поддается вулканизации. Эти инструменты изготовлены из высококачественных материалов, благодаря чему обеспечивается длительный срок службы. Каждый инструмент имеет свое назначение, а оптимальный результат достигается при соблюдении рекомендованной частоты вращения. При использовании инструмента для обработки резины или стали рекомендуется носить средства защиты глаз.

Important: Observing the correct speed reduces the possibility of scorch during the use of these tools. Scorched rubber will not vulcanize. These tools are made of the finest materials to ensure a long service life. Each has a specific use and is dependent upon being used at the proper speed for best results. Eye protection is recommended whenever any rubber or steel working tool is used.

Арт. № SKU #	Деталь № Part #	Описание Description	Ø mm	Д (мм) L (mm)	Длина резания (мм) Cutting length (mm)	Рекомендуемые макс. об/мин Recommended max. RPM	Кол-во/ единица Qty /Unit	
2401015	PCC-1 P	Твердосплавный фрезерный инструмент – тяжелые условия эксплуатации Carbide cutter – heavy duty	3	50	25	25.000	1	
2401018	PCC-1,5 P	Твердосплавный фрезерный инструмент – тяжелые условия эксплуатации Carbide cutter – heavy duty	4,5	90	30	2.500	1	
2401020	PCC-2	Твердосплавный фрезерный инструмент – тяжелые условия эксплуатации Carbide cutter – heavy duty	6	90	50	2.500	1	
2401025	PCC-2 P	Твердосплавный фрезерный инструмент – тяжелые условия эксплуатации Carbide cutter – heavy duty	6	65	25	25.000	1	
2401030	PCC-3	Твердосплавный фрезерный инструмент – тяжелые условия эксплуатации Carbide cutter – heavy duty	8	100	50	2.500	1	
2401040	PCC-4	Твердосплавный фрезерный инструмент – тяжелые условия эксплуатации Carbide cutter – heavy duty	10	110	60	2.500	1	

Фреза PREMA
PREMA Cutter

Инструмент для восстановления всех типов рисунка протектора на шинах грузопассажирских транспортных средств.

The perfect tool for regrooving all kinds of tread patterns on commercial vehicle tyres.

- 4-ступенчатый регулятор температуры на основном трансформаторе обеспечивает разную скорость резания
- Разделение рукоятки и трансформатора позволяет снизить трудоемкость рабочих операций
- Тонкий соединительный кабель обеспечивает высокую подвижность и гибкость применения
- Самые современные средства безопасности со всеми знаками соответствия
- Удобный диапазон типоразмеров лезвий от 3 до 28 мм серии R-Fix и W-Fix

- 4-step temperature switch on main transformer for different cutting power
- Handle with separate transformer enables fatigue-free handling
- Thin connection cable for high movability and flexibility
- Most advanced safety technology with all approval seals
- The proven range of R-Fix and W-Fix series cutting blades from 3 to 28 mm can be used

Арт. № SKU #	Деталь № Part #	Описание Description
2421002	PCU-230	ФРЕЗА PREMA 300 230 В PREMA CUTTER 300 230V
2421004	PCU-115_US	ФРЕЗА PREMA 300 115 В, вариант для США PREMA CUTTER 300 115 V / US Version

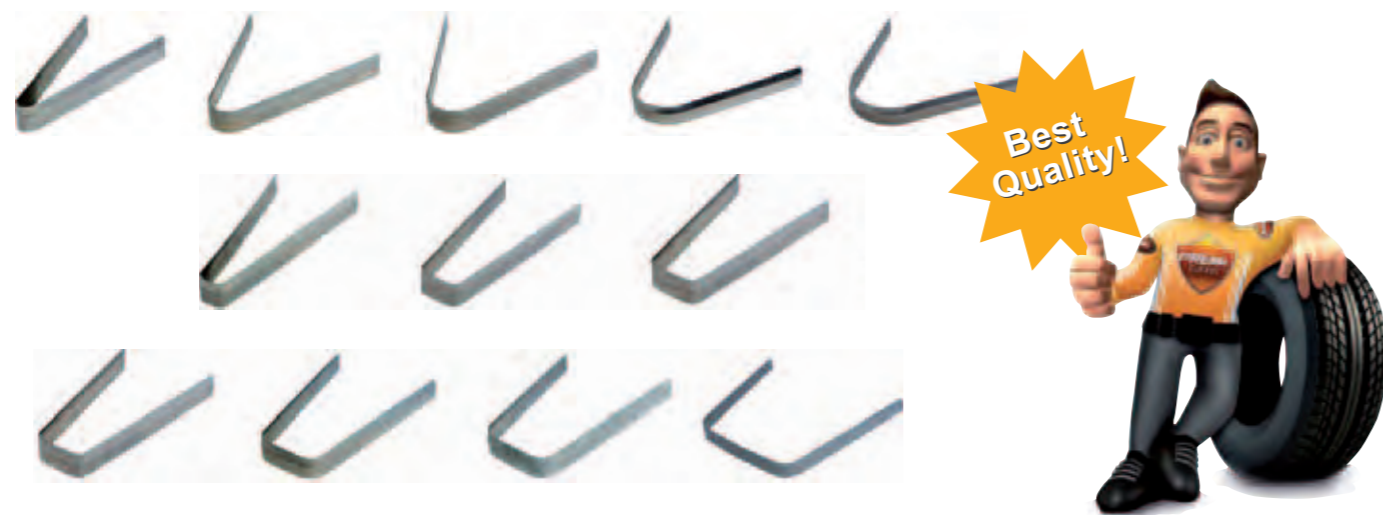




Ножи для восстановления рисунка протектора

Regrooving Blades

Арт. № SKU #	Деталь № Part #	Описание Description	Ширина резания (мм) Cutting width (mm)	Глубина резания (мм) Cutting depth (mm)	Содержимое/коробка Content/Box
2421005	Ножи для восстановления рисунка протектора, 3-4 мм Regroover blades 3-4 mm	Ножи для восстановления рисунка протектора, 3-4 мм, R Fix 1 Regroover blades 3-4 mm R Fix 1	3 - 4	макс.7 max. 7	20
2421010	Ножи для восстановления рисунка протектора, 5-6 мм Regroover blades 5-6 mm	Ножи для восстановления рисунка протектора, 5-6 мм Regroover blades 5-6 mm R Fix 2	5 - 6	макс. 8 max. 8	20
2421015	Ножи для восстановления рисунка протектора, 6-8 мм Regroover blades 6-8 mm	Ножи для восстановления протектора, 6-8 мм Regroover blades 6-8 mm R Fix 3	6 - 8	макс. 10 max. 10	20
2421020	Ножи для восстановления рисунка протектора, 9-10 мм Regroover blades 9-10 mm	Ножи для восстановления рисунка протектора, 9-10 мм Regroover blades 9-10 mm R Fix 4	9 - 10	макс. 14 max. 14	20
2421025	Ножи для восстановления рисунка протектора, 10-14 мм Regroover blades 10-14 mm	Ножи для восстановления рисунка протектора, 10-14 мм Regroover blades 10-14 mm R Fix 5	10 - 14	макс. 16 max. 16	20
2421050	Ножи для восстановления рисунка протектора, 3-4 мм Regroover blades 3-4 mm	Ножи для восстановления рисунка протектора, 3-4 мм, R Fix 1 Regroover blades 3-4 mm R Fix 1	3 - 4	макс. 7 max. 7	20
2421055	Ножи для восстановления рисунка протектора, 5-6 мм Regroover blades 5-6 mm	Ножи для восстановления рисунка протектора, 5-6 мм Regroover blades 5-6 mm R Fix 2	5 - 6	макс. 8 max. 8	20
2421060	Ножи для восстановления рисунка протектора, 6-8 мм Regroover blades 6-8 mm	Ножи для восстановления протектора, 6-8 мм Regroover blades 6-8 mm R Fix 3	6 - 8	макс. 10 max. 10	20
2421061	Ножи для восстановления рисунка протектора, 9-10 мм Regroover blades 9-10 mm	Ножи для восстановления рисунка протектора, 9-10 мм Regroover blades 9-10 mm R Fix 4	9 - 10	макс. 14 max. 14	20
2421065	Ножи для восстановления рисунка протектора, 10-14 мм Regroover blades 10-14 mm	Ножи для восстановления рисунка протектора, 10-14 мм Regroover blades 10-14 mm R Fix 5	10 - 14	макс. 16 max. 16	20
2421070	Ножи для восстановления рисунка протектора, 22-28 мм Regroover blades 22-28 mm	Ножи для восстановления рисунка протектора, угловые, 22-28 мм, W Fix 6 Regroover blades angled 22-28 mm W Fix 6	22 - 28	макс. 16 max. 16	10



Монтажные инструменты и шилья

Inserting Tools and Probes

Монтажные инструменты, которые применяются для всех видов ремонта с применением шнура, аварийного ремонта, осмотра повреждений, подготовки проколов и т. д.

Inserting tools suitable for all kinds of string repairs, emergency repairs, damage inspection, hole preparation, etc.

Арт. № SKU #	Деталь № Part #	Описание Description	Длина (мм) Length (mm)	Кол-во/ единица Qty /Unit	PREMA FILL PREMA FILL	Ремонтные шнуры VL Repair Strings VL	Петлеобразная вставка Bow-tie insert	
2502110	Шило для шин RTP 120 мм RTP Tyre Probe 120 mm	Шило для шин RTP, с рукояткой отвертки, 120 мм RTP Tyre probe awl, screwdriver handle 120 mm	120	1				
2502130	Спиральное шило для склеивания, 95 мм Spiral cementing probe, 95 mm	Спиральное шило для склеивания SPSCP, с pistolной рукояткой, 95 мм SPSCP spiral cementing probe, pistol-grip handle 95 mm	95	1			x	
2502141	Открытое ушко на боковой стороне рукоятки отвертки Open eye on side screwdriver	Открытое ушко на боковой стороне рукоятки отвертки, 73 мм Open-eye-on-side needle, Car, screwdriver handle 73 mm	72	1			x	
2502142	Открытое ушко на боковой стороне пistolной рукоятки 75 мм Open eye on side pistol-grip 75 mm	Игла с открытым ушком на боковой стороне, для легковых автомобилей, с pistolной рукояткой Open-eye-on-side needle, Car, pistol-grip handle	75	1			x	
2502146	Открытое ушко на боковой стороне рукоятки отвертки 230 мм Open eye on side 230 mm screwdriver handle	Игла с открытым ушком на боковой стороне, с рукояткой отвертки, OTR и сельхозтехника Open-eye-on-side needle, screwdriver handle OTR and Agriculture	230	1			x	
2502150	Инструмент PSEP PREMAFILL, 50 мм, для автомобилей PSEP PREMAFILL Tool Car 50 mm	Инструмент PSEP PREMAFILL, 50 мм, для автомобилей, с pistolной рукояткой PSEP PREMAFILL Tool Car, pistol grip 50 mm	50	1	x	x	x	
2502160	PSPT	Инструмент PREMAFILL для грузовых автомобилей, с пistolной рукояткой (сменная игла) PREMAFILL tool Truck, pistol-grip handle (needle replaceable)	80	1	x	x		
2502170	Инструменты PREMAFILL OTR 155 мм RPREMAFILL Tools OTR 155 mm	Инструменты PREMAFILL OTR, с pistolной рукояткой, 155 мм PREMAFILL Tools OTR, pistol grip 155 mm	155	1	x	x	x	
2502197	Рашпиль 200 мм для грузовых автомобилей Truck rasp 200 mm	Рашпиль для грузовых автомобилей, с pistolной рукояткой, 200 мм Truck rasp, pistol grip 200 mm	200					
2383041	Сменная игла для PSEP Replacement needle for PSEP	Сменная игла для автомобилей, с открытым ушком (2502160) Replacement needle for Car split eye (2502160)	90	1	x	x		
2383060	Сменная игла для грузовых автомобилей Replacement needle Truck	Сменная игла для грузовых автомобилей, с открытым ушком (2502160) Replacement needle for Truck split eye (2502160))	120	1	x	x		

Ручной инструмент и принадлежности

Handwerkzeuge & Zubehör

Компания PREMA поставяет большой ассортимент инструментов и принадлежностей для ремонта шин. Если вам нужен инструмент, который отсутствует в данном каталоге, обратитесь в отдел сбыта нашей компании. Мы сделаем все возможное, чтобы заказать для вас этот инструмент.

PREMA supplies a large range of tyre repair tools and accessories. If there is a tool that you require which we do not currently list, please contact our sales office. We will make every effort to order this on your behalf.

Арт. № SKU #	Деталь № Part #	Описание Description	Длина (мм) Length (mm)	Ширина (мм) Width (mm)	Ø mm	Кол-во/ единица Qty /Unit	
2502210	Прикаточный ролик, 40 x 1,5 мм Stitcher 40 x 1,5 mm	Прикаточный ролик, 40 x 1,5 мм, фасонный Stitcher 40 x 1,5 mm, structured		1,5	40	1	
2502220	Прикаточный ролик, 40 x 3,5 мм Stitcher 40 x 3,5 mm	Прикаточный ролик, 3,5 мм, фасонный Stitcher 3,5 mm, structured		3,5	40	1	
2502230	Прикаточный ролик, 40 x 10 мм Stitcher large 40 x 10 mm	Прикаточный ролик, большой, 10 мм, гладкий Stitcher large 10 mm, smooth		10	40	1	
2502180	Скребок для внутреннего гермослоя шины PTS PTS Innerliner scraper	Скребок для внутреннего гермослоя шины PTS PTS Innerliner scraper				1	
2502190	Скребок-лопатка Blade style scraper	Скребок-лопатка Blade style scraper				1	
2502240	Кисть для удаления пыли после шерохования Buffing dust brush	Эту щетку можно использовать для удаления резиновой пыли с внутреннего гермослоя шины после шерохования This brush can be used to remove rubber dust from innerliner after buffing				1	
2502250	Нож для обработки повреждений (с сужением к острию), 100 мм Skiving knife (tapered) 100 mm	Нож для обработки повреждений (с сужением к острию), 100 мм Skiving knife (tapered), 100 mm	100			1	
2502270	Нож для резины, 200 мм Rubber knife 200 mm	Нож для резины, 200 мм Rubber knife 200 mm	200		200	1	
2502360	Кусачки для стальной проволоки Steel wire cutter	Кусачки для стальной проволоки Steel wire cutter				1	
2502371	Защитные очки Protective Goggles	Защитные очки Protective Goggles				1	

Hand Tools and Accessories

Handwerkzeuge & Zubehör

Компания PREMA поставяет большой ассортимент инструментов и принадлежностей для ремонта шин. Если вам нужен инструмент, который отсутствует в данном каталоге, обратитесь в отдел сбыта нашей компании. Мы сделаем все возможное, чтобы заказать для вас этот инструмент.

PREMA supplies a large range of tyre repair tools and accessories. If there is a tool that you require which we do not currently list, please contact our sales office. We will make every effort to order this on your behalf.

Арт. № SKU #	Деталь № Part #	Описание Description	Длина (мм) Length (mm)	Ширина (мм) Width (mm)	Ø mm	Кол-во/ единица Qty /Unit	
2502320	Меловой карандаш, желтый, заостренный Chalk yellow, pointed top	Меловой карандаш, желтый, заостренный Chalk yellow, pointed top				1	
2502322	PWC, белый маркировочный карандаш PWC, White crayon	PWC, белый маркировочный карандаш White crayon				1	
2502323	Меловой карандаш, белый, заостренный Chalk white, pointed top	Меловой карандаш, белый, заостренный Chalk white, pointed top				1	
2502330	Пассатижи Pliers	Пассатижи Zange				1	
2502340	Кисть для клея, 25 мм Cement brush 25 mm	Кисть для клея, 25 мм Cement brush			25	1	





ИНСТРУМЕНТ И СТОЙКИ ДЛЯ РЕМОНТА ШИН
TYRE REPAIR TOOLS & STANDS

Арт. № SKU #	Деталь № Part #	Описание Description	Кол-во/единица Qty /Unit
2604100	Бортрасширитель для шин легковых автомобилей Tyre spreader Car	Бортрасширитель для шин легковых автомобилей (PCPRS) Tyre spreader Car (PCPRS)	1
2604120	PRS	Ремонтная станция PRS для легковых автомобилей с плитой-основанием PRS Repair station Car incl. base plate	1
2604130	Натяжное устройство для камеры Tube tensioner	Натяжное устройство для камеры и бортрасширитель для шин легковых автомобилей Tube tensioner and tyre spreader Car	1
3575140	Малооборотная шинная шероховальная установка – CP 873 Low speed tyre buffer – CP 873	Малооборотная шинная шероховальная установка CP 873, 2800 об/мин, шестигранное соединение 7/16 Low speed tyre buffer CP 873, 2.800 rpm, 7/16 Hex	1
3575160	Шинная шероховальная установка – CP 871 Tyre buffer – CP 871	Шинная шероховальная установка (с патроном Jacobs) CP 871, 22 000 об/мин Tyre buffer (with Jacobs chuck) CP 871, 22,000 rpm	1
3575070	Пневматический гаечный ключ 1/2 CP 749 1/2 Impact Wrench CP 749	Пневматический гаечный ключ 1/2 CP 749 1/2 Impact Wrench CP 749	1



ИНСТРУМЕНТ И СТОЙКИ ДЛЯ РЕМОНТА ШИН
TYRE REPAIR TOOLS & STANDS

Арт. № SKU #	Деталь № Part #	Описание Description	Длина (мм) Length (mm)	Кол-во/единица Qty /Unit	
3564805	Монтажная лопатка MOTO Tyre Lever MOTO	Монтажная лопатка для шин мотоциклов MOTO Tyre Lever for motorcycle tyres MOTO	395	1	
3564810	Монтажная лопатка для шин легковых автомобилей, 500 мм Tyre lever Car 500 mm	Монтажная лопатка, 500 мм с двойным Т-образным профилем, обеспечивающим высокую устойчивость Tyre lever 500 mm with double T-profile for high stability	500	1	
3564820	Монтажная лопатка для шин легковых автомобилей, 600 мм Tyre Lever Car 600 mm	Монтажная лопатка для Automatic, 600 мм Tyre lever for Automatic 600 mm	600	1	
3564830	Монтажная лопатка FUSIL Tyre Lever FUSIL	Монтажная лопатка для бескамерных шин легковых автомобилей FUSIL Tyre Lever for tubeless Car tyres FUSIL	390	1	
3564840	Монтажная лопатка для бескамерных шин грузовых автомобилей HALTE, 800 мм Tubeless Truck Tyre Lever HALTE 800 mm	Монтажная лопатка для бескамерных шин грузовых автомобилей HALTE, 800 мм Tubeless Truck Tyre Lever HALTE 800 mm	800	1	
3564860	Накладки для монтажных лопаток Tyre lever Boots	Накладки для монтажных лопаток Tyre lever Boots		1	
3564870	Монтажная лопатка с коленом для шин грузовых автомобилей Truck Tyre Lever with crank end	Монтажная лопатка с коленом для шин грузовых автомобилей Truck Tyre Lever with crank end	610	1	
3564880	Монтажная лопатка FACE Tyre Lever FACE	Монтажная лопатка FACE для малых дисков с глубоким ободом, 530 мм Tyre Lever FACE for small drop center rims 530 mm	530	1	
3564885	Лопатка для дисков с глубоким ободом грузовых автомобилей и тракторов, 760 мм Лопатка для дисков с глубоким ободом грузовых автомобилей и тракторов, 760 мм	Лопатка для дисков с глубоким ободом грузовых автомобилей и тракторов, 760 мм Лопатка для дисков с глубоким ободом грузовых автомобилей и тракторов, 760 мм	760	1	
3564900	Съемник шины FAGUS Tyre remover FAGUS	Съемник шин для грузовых автомобилей и тракторов FAGUS Tyre remover for Truck & Tractor FAGUS	1050	1	



Инструменты для накачки шин
Tyre Inflation Tools

Арт. № SKU #	Деталь № Part #	Описание Description	Кол-во/единица Qty /Unit
3572145	Насос AirForce AirForce Inflator	Насос AirForce Inflator, шланг 1,8 м, быстросъемный соединитель, вариант Евро AirForce Inflator, 1,8 m hose, euro style clip-on connectorr	1
3572151	Eurodainu Eurodainu	Ручной пневматический манометр Eurodainu CEE, 0–12 бар, шланг 1,5 м, макс. давление источника подачи воздуха 15 бар Eurodainu hand airline gauge CEE, 0-12 bar, 1.5 m hose, max. air source pressure 15 bar	1
3572154	Eurodainu 1991 Eurodainu 1991	Манометр Eurodainu 1991 со шкалой ФУНТЫ/КВ. ДЮЙМ или двойной шкалой БАРЫ и ФУНТЫ/КВ. ДЮЙМ Eurodainu 1991 with scale PSI or dual scale BAR/PSI	1
3561135	Измеритель глубины протекторного рисунка PCL Tyre tread depth gauge PCL	Измеритель глубины протекторного рисунка PCL (TDG16C01) Tyre tread depth gauge PCL (TDG16C01)	1
3572155	Соединитель с двойной фиксацией Twin hold-on connector	Соединитель с двойной фиксацией Twin hold-on connector	1
3572170	Вариант Евро, быстросъемный, 4,75 мм Euro style, clip-on 4.75 mm	Вариант Евро, быстросъемный, 4,75 мм Klemmstecker 4,75 mm	1
3572175	Вариант Евро, быстросъемный, 6,35 мм Euro style, clip-on 6,35 mm	Вариант Евро, быстросъемный, 6,35 мм Euro style, clip-on 6,35 mm	1
3573100	Шланг для Eurodainu 1991, бары Hose for Eurodainu 1991 bar	Шланг для Eurodainu 1991, бары Hose for Eurodainu 1991 bar	1



Монтажные приспособления и инструмент
Mounting Accessories Tools

Арт. № SKU #	Деталь № Part #	Описание Description	Кол-во/единица Qty /Unit
3563100	Вспомогательное приспособление для монтажа шин легковых автомобилей, нейлон Tyre mounting aid Car nylon	Tyre mounting aid, Car, nylon-6 Tyre mounting aid, Car, nylon-6	1
3563150	Зажим диска для шин грузовых автомобилей Rim Clamp for Truck Tyre	Зажим диска для шин грузовых автомобилей Rim Clamp for Truck Tyre	1
3563155	Зажим диска для легкосплавных дисков грузовых автомобилей Rim Clamp for Truck Alloy Rims	Зажим диска для легкосплавных дисков грузовых автомобилей Rim Clamp for Truck Alloy Rims	1
3563160	Монтажная головка Butler Mounting head Butler	Монтажная головка Butler Mounting head Butle	1
3564200	Штангенциркули для измерения ширины диска Rim width calipers	Штангенциркули для измерения ширины диска Rim width calipers	1

Вентили для бескамерных шин – легковые автомобили и фургоны

Tubeless Valves – Car & Van

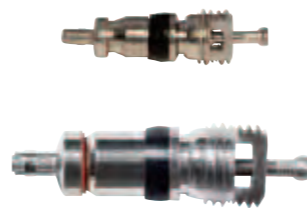
Арт. № SKU #	Деталь № Part #	Описание Description	DIN DIN	Tr № Tr No.	Длина (мм) Length (mm)	Максимальное давление (бар)Maximum pressure (bar)	ETRTO № ETRTO No.	Кол-во/ единица Qty /Unit
2422010	Самофиксирующий вентиль Snap-in valve	Самофиксирующий вентиль Snap-in valve	7780	412	33	4,5	V2-03-6	100
2422015	Самофиксирующий вентиль Snap-in valve	Самофиксирующий вентиль Snap-in valve	7780	413	43	4,5	V2-03-1	100
2422020	Самофиксирующий вентиль Snap-in valve	Самофиксирующий вентиль Snap-in valve	7780	414	49	4,5	V2-03-2	100
2422025	Самофиксирующий вентиль Snap-in valve	Самофиксирующий вентиль Snap-in valve	7780	414 L	57	4,5	V2-03-8	100
2422030	Самофиксирующий вентиль Snap-in valve	Самофиксирующий вентиль Snap-in valve	7780	418	61,5	4,5	V2-03-4	100
2422040	Самофиксирующий вентиль Snap-in valve	Самофиксирующий вентиль Snap-in valve	7780	415	43	4,5	V2-03-3	100
2422070	Самофиксирующий вентиль для фургонов Snap-in valve for van	Самофиксирующий вентиль для фургонов Snap-in valve for van		TR600HP	42,8	5,5	V3-23-1	100



Ниппели

Valve Cores

Арт. № SKU #	Деталь № Part #	Описание Description	Кол-во/единица Qty /Unit
2424230	Ниппель короткий Valve core, short	Ниппель короткий Valve core, short	100
2424235	Ниппель EM, короткий Valve core EM, short	Ниппель EM, короткий Valve core EM, short	100



Удлинитель вентиля – угловые

Valve Extensions – Angle Shaped

Арт. № SKU #	Деталь № Part #	Описание Description	Угол изгиба (°) Bending angle (°)	Кол-во/единица Qty /Unit
2424150	Удлинитель вентиля Valve extension	Удлинитель вентиля Valve extension	45	100



Вентили для бескамерных шин – без ниппеля и колпачка

Tubeless Valves – Core & Cap unmounted

Арт. № SKU #	Деталь № Part #	Описание Description	Tr № Tr No.	Максимальное давление (бар)Maximum pressure (bar)	ETRTO № ETRTO No.	Кол-во/ единица Qty /Unit
2422180	Самофиксирующий вентиль TR 413, ниппель и колпачок не смонтированы TR 413 Snap-in valve, core & cap unmounted	Самофиксирующий вентиль TR 413, без ниппеля и колпачка, отверстие в диске 11,3 мм, Д: 43 мм TR 413 Snap-in valve, core & cap unmounted, Rim hole 11.3 mm, L: 43 mm	413	4,5	V2-03-1	100
2422185	Самофиксирующий вентиль TR 414, ниппель и колпачок не смонтированы TR 414 Snap-in valve, core & cap unmounted	Самофиксирующий вентиль TR 414, без ниппеля и колпачка, отверстие в диске 11,3 мм, Д: 49 мм TR 414 Snap-in valve, core & cap unmounted, Rim hole 11.3 mm, L: 49 mm	414	4,5	V2-03-2	100
2422190	Самофиксирующий вентиль TR 418, ниппель и колпачок не смонтированы TR 418 Snap-in valve, core & cap unmounted	Самофиксирующий вентиль TR 418, без ниппеля и колпачка, отверстие в диске: 11,3 мм, Д: 61,5 мм TR 418 Snap-in valve, core & cap unmounted, Rim hole: 11.3 mm, L: 61.5 mm	418	4,5	V3-03-4	100



Вентили для бескамерных шин – хромированные

Tubeless Valves – Chromium

Арт. № SKU #	Деталь № Part #	Описание Description	Tr № Tr No.	Отверстие в диске (мм) Rim hole (mm)	Максимальное давление (бар) Maximum pressure (bar)	ETRTO № ETRTO No.	Кол-во/ единица Qty /Unit
2422510	Самофиксирующий вентиль TR 412, хромированное гнездо TR 412 Snap-in valve, chromium socket	Самофиксирующий вентиль TR 412, хромированное гнездо, Д: 43 мм TR 412 Snap-in valve, chromium socket, L: 43 mm	412	11,3	4,5	V2-03-6	100
2422515	Самофиксирующий вентиль TR 413, хромированное гнездо TR 413 Snap-in valve, chromium socket	Самофиксирующий вентиль TR 413, хромированная гильза и колпачок, Д: 43 мм TR 413 Snap-in valve, chromium sleeve and cap, L: 43 mm	413	11,3	4,5	V2-03-1	100
2422520	Самофиксирующий вентиль TR 414, хромированное гнездо TR 414 Snap-in valve, chromium socket	Самофиксирующий вентиль TR 414, хромированная гильза и колпачок, Д: 43 мм TR 414 Snap-in valve, chromium sleeve and cap, L: 43 mm	414	11,3	4,5	V2-03-2	100



Металлические вентили
Metal Valves

Арт. № SKU #	Деталь № Part #	Описание Description	Отверстие в диске (мм) Rim hole (mm)	Длина (мм) Length (mm)	ETRTO № ETRTO No.	Кол-во/ единица Qty /Unit
2422270	Металлический вентиль 42 MS Metal valve 42 MS	Металлический вентиль 42 MS Metal valve 42 MS	11,3	40		100
2422800	Металлический вентиль – тягачи 40 MS Metal valve – Transporter 40 MS	Металлический вентиль – тягачи 40 MS Metallventil – Transporter 40 MS	11,3	40		100
2423040	Металлический вентиль для грузовых автомобилей – стандартный, 9,7 MS Metal Valve Truck – standard 9.7 MS	Металлический вентиль для грузовых автомобилей – стандартный, 9,7 MS, угол изгиба 27° Metal Valve Truck – standard 9.7 MS	9,7	41	V3-20-1	10
2423050	Металлический вентиль для грузовых автомобилей – стандартный, 9,7 MS, угол изгиба 27° Metal Valve Truck – standard 9.7 MS, bending angle 27°	Металлический вентиль для грузовых автомобилей – стандартный, 9,7 MS, угол изгиба 27° Metal Valve Truck – standard 9.7 MS, bending angle 27°	9,7	70	V3-20-5	10
2423060	Металлический вентиль для грузовых автомобилей – стандартный, 9,7 MS, угол изгиба 27° Metal Valve Truck – standard 9.7 MS, bending angle 27°	Металлический вентиль для грузовых автомобилей – стандартный, 9,7 MS, угол изгиба 27° Metal Valve Truck – standard 9.7 MS, bending angle 27°	9,7	90	V3-20-4	10
2423100	Металлический вентиль 64 MS, угол изгиба 60° Metal Valve 64 MS, bending angle 60°	Металлический вентиль 64 MS, угол изгиба 60°, TR № 543 D Metal Valve 64 MS, bending angle 60°, TR No. 543 D	9,7	35		10
2423185	Металлический вентиль для грузовых автомобилей 40 MS Metal Valve Truck 40 MS	Металлический вентиль для грузовых автомобилей 40 MS Metal Valve Truck 40 MS	16	40	V3-12-1	10
2423330	Металлический вентиль TR618A TR618A Metal Valve	Металлический вентиль TR618A TR618A Metal Valve	16	50	V5-01-1	10
3521445	TUCA 6, 75 MSF-16	Металлический вентиль Metal valve	16	75	V3-14-1	10



Вентили для бескамерных шин – CVV
Tubeless Valves – CVV

Арт. № SKU #	Деталь № Part #	Описание Description	Tr No. Tr Nr.	Отверстие в диске (мм) Rim hole (mm)	Длина (мм) Length (mm)	Максимальное давление (бар) Maximum pressure (bar)	Кол-во/ единица Qty /Unit
3511596	Самофиксирующийся вентиль CVV-40 CVV-40 Snap-in valve	Самофиксирующийся вентиль CVV-40 для легковых автомобилей и фургонов CVV-40 Snap-in valve for car and van	413 eq	11,3	40	7	100
3511597	Самофиксирующийся вентиль CVV-47 CVV-47 Snap-in valve	Самофиксирующийся вентиль CVV-47 для легковых автомобилей и фургонов CVV-47 Snap-in valve for car and van	414 eq	11,3	47	7	100



Удлинитель вентили – грузовые автомобили
Valve Extensions – Truck

Арт. № SKU #	Деталь № Part #	Описание Description	Длина (мм) Length (mm)	Кол-во/ единица Qty /Unit
2423825	Удлинитель вентили – пластиковый Valve extension – plastic	Удлинитель вентили – пластиковый Valve extension – plastic	115	50
2423830	Удлинитель вентили – пластиковый, для грузовых автомобилей, автобусов Valve extension – plastic, truck, bus	Удлинитель вентили – пластиковый, для грузовых автомобилей, автобусов Valve extension – plastic, truck, bus	150	50
2423835	Удлинитель вентили – пластиковый Valve extension – plastic	Удлинитель вентили – пластиковый Valve extension – plastic	170	50
2423975	Удлинитель вентили – гибкий Valve extension – flexible	Удлинитель вентили – гибкий Valve extension – flexible	115	50
2423995	Удлинитель вентили – гибкий Ventilverlängerung – flexibel	Удлинитель вентили – гибкий Valve extension – flexible	180	50
2424000	Удлинитель вентили – гибкий Valve extension – flexible	Удлинитель вентили – гибкий Valve extension – flexible	210	50



Держатель для удлинителя вентили
Valve Extension Holder

Арт. № SKU #	Деталь № Part #	Описание Description	Длина (мм) Length (mm)	Кол-во/ единица Qty /Unit
2424085	Держатель для удлинителя вентили, одинарный Valve extension holder, single	Держатель для удлинителя вентили, одинарный Ventilverlängerungshalter, single	45	20



Пластиковая компенсационная втулка для диска
Plastic rim ferrule

Арт. № SKU #	Деталь № Part #	Описание Description	Диаметр Ø (мм) Diameter Ø (in.)	Кол-во/ единица Qty /Unit
2001220	Втулка PTR PTR-Ferrule	Пластиковая компенсационная втулка для диска Plastic rim ferrule	5/8 15,7	100



Колпачки для вентиля – металлические

Valve caps – metal

Арт. № SKU #	Деталь № Part #	Описание Description	Tr No. Tr Nr.	Кол-во Qty
2424415	Колпачки для вентиля – металлические / valve cap-metal	Колпачки для вентиля – металлические valve cap-metal	VC 3 eq	100
2424420	колпачок для вентиля – еталлический, хромированный / valve cap-metal, chromium	колпачок для вентиля – металлический, хромированный / valve cap-metal, chromium		100



Колпачки для вентиля – пластиковые

Valve caps – plastic

Арт. № SKU #	Деталь № Part #	Описание Description	Кол-во Qty
2424300	Колпачок для вентиля – пластиковый, черный / Valve cap-plastic, black	Колпачок для вентиля – пластиковый, черный / Valve cap-plastic, black	100
2424310	Колпачок для вентиля – пластиковый, красный / Valve cap-plastic, red	Колпачок для вентиля – пластиковый, красный / Valve cap-plastic, red	100
2424315	Колпачок для вентиля – пластиковый, зеленый / Valve cap-plastic, green	Колпачок для вентиля – пластиковый, зеленый / Valve cap-plastic, green	100



Инструменты для вентиля

Valve Tools

Арт. № SKU #	Деталь № Part #	Описание Description	Кол-во/единица Qty /Unit
3561300	Инструменты для вентиля со съемным переходником Valve tool with removable adapter	Valve tool with removable adapter for inserts and caps Ventilwerkzeug mit Einsätzen für Ventileinsätze und -kappen	1
3561150	Двусторонняя отвертка для ниппеля (большая) Valve core screw driver double ended (large)	Двусторонняя отвертка для ниппеля (большая) Ventileinsatzschrauber doppelseitig einsetzbar (groß)	1
3561160	Монтажный инструмент для самофиксирующихся вентиля Snap-in mounting tool	Монтажный инструмент для самофиксирующихся вентиля Ventileinziehhebel für Snap-in-Ventile	1
3561170	Poly Snap-in valve mounting tool Poly Snap-in valve mounting tool	Полимерный монтажный инструмент для самофиксирующихся вентиля Ventileinziehhebel aus Kunststoff für Snap-in-Ventile	1
3562250	Valve fishing tool Ventilfänger	Ловильный инструмент для вентиля Ventilfänger	1



Грузы PREMA – универсальные оцинкованные балансировочные грузы для стальных дисков

PREMA Weights – Universal Wheel Balancing Weights for Steel Rims, Zinc Coated

Арт. № SKU #	Деталь № Part #	Описание Description	Кол-во/единица Qty /Unit
2425600	PW-ZNSC5	Балансировочный груз, 5 г Balancing weight 5 g	100
2425605	PW-ZNSC10	Балансировочный груз, 10 г Balancing weight 10 g	100
2425610	PW-ZNSC15	Балансировочный груз, 15 г Balancing weight 15 g	100
2425615	PW-ZNSC20	Балансировочный груз, 20 г Balancing weight 20 g	100
2425620	PW-ZNSC25	Балансировочный груз, 25 г Balancing weight 25 g	100
2425625	PW-ZNSC30	Балансировочный груз, 30 г Balancing weight 30 g	100
2425630	PW-ZNSC35	Балансировочный груз, 35 г Balancing weight 35 g	50
2425635	PW-ZNSC40	Балансировочный груз, 40 г Balancing weight 40 g	50
2425640	PW-ZNSC45	Балансировочный груз, 45 г Balancing weight 45 g	50
2425645	PW-ZNSC50	Балансировочный груз, 50 г Balancing weight 50 g	50

Универсальные набивные грузы с высококачественным покрытием для стальных дисков легковых автомобилей.

ПРИМЕЧАНИЕ: грузы от 5 г до 20 г имеют небольшую толщину, обеспечивая необходимый зазор для работы компонентов рулевого управления, что может иметь большое значение при размещении грузов на внутренней стороне дисков колес некоторых грузовых автомобилей.

ПРИМЕЧАНИЕ: Директива ЕС 2000/53/ЕС допускает дальнейшее использование свинца в качестве материала балансировочных грузов для грузовых автомобилей свыше 3,5 тонны. Для автотранспорта менее 3,5 тонны должны использоваться только материалы, не содержащие свинца.

Universal clip-on weights with high-quality coating for steel rims on passenger cars.

NOTE: Sizes 5 g to 20 g are slim-line in shape to ensure clearance with steering parts which can be a problem on the inside of some truck wheels.

NOTE: EU legislation 2000/53/EC allows the continued use of lead as a material for balance weights for trucks over 3.5 tons. Below 3.5 tons only lead-free materials should be used.



Грузы PREMA — универсальные оцинкованные баланси́ровочные грузы для легкосплавных дисков
PREMA Weights – Universal Wheel Balancing Weights for Alloy Rims, Zinc Coated

Арт. № SKU #	Деталь № Part #	Описание Description	Кол-во/единица Qty /Unit
2425670	PW-ZNAC5	Балансировочный груз, 5 г Balancing weight 5 g	100
2425675	PW-ZNAC10	Балансировочный груз, 10 г Balancing weight 10 g	100
2425680	PW-ZNAC15	Балансировочный груз, 15 г Balancing weight 15 g	100
2425685	PW-ZNAC20	Балансировочный груз, 20 г Balancing weight 20 g	100
2425690	PW-ZNAC25	Балансировочный груз, 25 г Balancing weight 25 g	100
2425695	PW-ZNAC30	Балансировочный груз, 30 г Balancing weight 30 g	100
2425700	PW-ZNAC35	Балансировочный груз, 35 г Balancing weight 35 g	50
2425705	PW-ZNAC40	Балансировочный груз, 40 г Balancing weight 40 g	50
2425710	PW-ZNAC45	Балансировочный груз, 45 г Balancing weight 45 g	50
2425715	PW-ZNAC50	Балансировочный груз, 50 г Balancing weight 50 g	50



Универсальные набивные грузы с высококачественным покрытием для легкосплавных дисков легковых автомобилей.

ПРИМЕЧАНИЕ: грузы от 5 г до 20 г имеют небольшую толщину, обеспечивая необходимый зазор для работы компонентов рулевого управления, что может иметь большое значение при размещении грузов на внутренней стороне дисков колес некоторых грузовых автомобилей.

ПРИМЕЧАНИЕ: Директива ЕС 2000/53/ЕС допускает дальнейшее использование свинца в качестве материала баланси́ровочных грузов для грузовых автомобилей свыше 3,5 тонны. Для автотранспорта менее 3,5 тонны должны использоваться только материалы, не содержащие свинца.

Universal clip-on weights with high-quality coating for alloy rims on passenger cars.

NOTE: Sizes 5 g to 20 g are slim-line in shape to ensure clearance with steering parts which can be a problem on the inside of some truck wheels.

NOTE: EU legislation 2000/53/EC allows the continued use of lead as a material for balance weights for trucks over 3.5 tons. Below 3.5 tons only lead-free materials should be used.

Грузы PREMA – баланси́ровочные грузы для колес грузовых автомобилей – свинцовые, без покрытия
PREMA Weights – Balancing Weights for Truck wheels – Lead, uncoated

Арт. № SKU #	Деталь № Part #	Описание Description	Кол-во/единица Qty /Unit
2425840	PW-LTU50	Балансировочный груз для грузовых автомобилей, 50 г Balancing Weight Truck 50 g	10
2425845	PW-LTU75	Балансировочный груз для грузовых автомобилей, 75 г Balancing Weight Truck 75 g	10
2425850	PW-LTU100	Балансировочный груз для грузовых автомобилей, 100 г Balancing Weight Truck 100 g	10
2425855	PW-LTU150	Балансировочный груз для грузовых автомобилей, 150 г Balancing Weight Truck 150 g	10
2425860	PW-LTU200	Балансировочный груз для грузовых автомобилей, 200 г Balancing Weight Truck 200 g	10
2425865	PW-LTU250	Балансировочный груз для грузовых автомобилей, 250 г Balancing Weight Truck 250 g	10

Набивные грузы без покрытия для колес грузовых автомобилей. Подходят для стальных дисков бескамерных колес размером от 6,75 × 22,5 дюйма до 12,00 × 26,5 дюйма.

ПРИМЕЧАНИЕ: Директива ЕС 2000/53/ЕС допускает дальнейшее использование свинца в качестве материала баланси́ровочных грузов для грузовых автомобилей свыше 3,5 тонны. Для автотранспорта менее 3,5 тонны должны использоваться только материалы, не содержащие свинца.

Clip-on weights uncoated for truck wheels. Suitable for sizes 6.75 x 22.5" to 12.00 x 26.5" tubeless – steel rims.

NOTE: EU legislation 2000/53/EC allows the continued use of lead as a material for balance weights for trucks over 3.5 tons. Below 3.5 tons only lead-free materials should be used.



Грузы PREMA – универсальные клеящиеся грузы с синей изолентой, стальные
PREMA Weights – Universal Adhesive Weights with Blue Tape, Steel

Арт. № SKU #	Деталь № Part #	Описание Description	Сегменты Segments	Кол-во/ коробка Qty /Box
2425801	PW-ADFE	Клеящийся груз Adhesive weight	12 x 5 g plastic coated 12 x 5 g plastic coated	100
2425811	PW-ADFE-10-5	Клеящийся груз (4 x 10 г + 4 x 5 г) Adhesive weight (4 x 10 g + 4 x 5 g)	4 x 10 г / 5 г с покрытием из пластика 4 x 10 g/5 g plastic coated	100

Клеящиеся грузы, разделенные на сегменты 12 x 5 г, 4 мм высотой и 15 мм шириной.

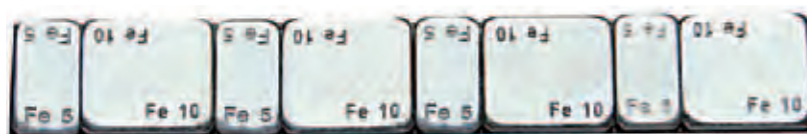
Adhesive weights separated in 12 x 5 g segments, 4 mm high and 15 mm wide.



Арт. № SKU #	Деталь № Part #	Описание Description	Сегменты Segments	Кол-во/ коробка Qty /Box
2425800	PW-ADFE	Клеящийся груз Adhesive weight	12 x 5 г с покрытием из цинка 12 x 5 g zinc coated	100
2425810	PW-ADFE-10-5	Клеящийся груз (4 x 10 г + 4 x 5 г) Adhesive weight (4 x 10 g + 4 x 5 g)	4 x 10 г / 5 г с покрытием из цинка 4 x 10 g/5 g zinc coated	100

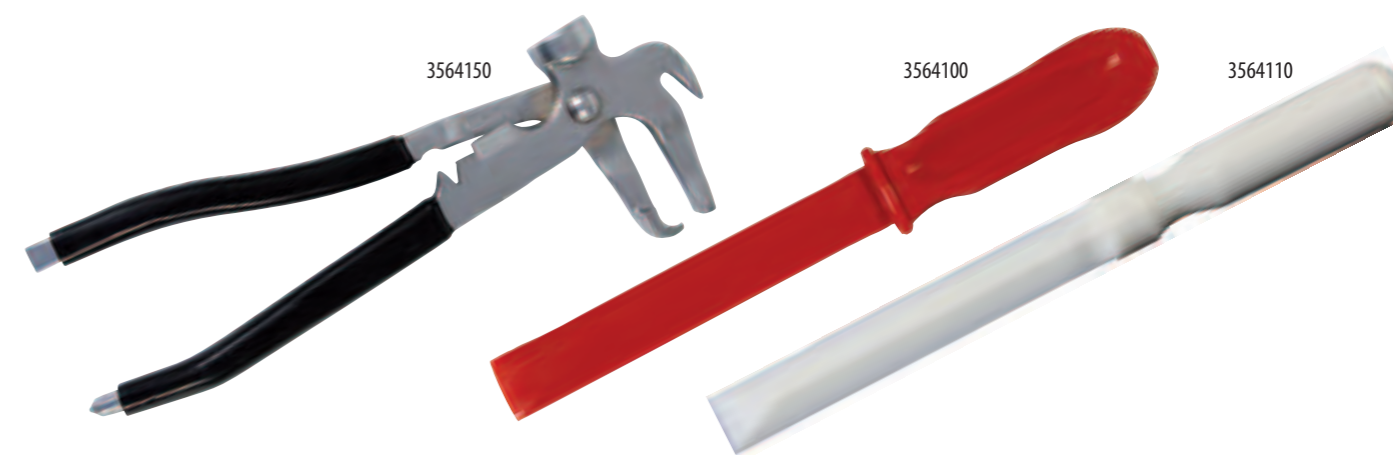
Клеящиеся грузы, разделенные на сегменты 12 x 5 г, 4 мм высотой и 15 мм шириной.

Adhesive weights separated in 12 x 5 g segments, 4 mm high and 15 mm wide.



Инструмент для монтажа и демонтажа колесных грузов
Wheel Weight De-/Mounting Tools

Арт. № SKU #	Деталь № Part #	Описание Description	Кол-во/ коробка Qty /Box
3564150	Клещи для колесных грузов Wheel weight pliers	Клещи для колесных грузов Wheel weight pliers	1
3564100	Съемник клеящихся грузов с колеса Adhesive wheel weight remover	Съемник клеящихся грузов с колеса Adhesive wheel weight remover	1
3564110	Съемник клеящихся грузов с колеса для тяжелых условий эксплуатации H.D. adhesive wheel weight remover	Съемник клеящихся грузов с колеса для тяжелых условий эксплуатации H.D. adhesive wheel weight remover	1



Клеящийся груз, рулон, стальной
Adhesive Weight Roll, Steel

Арт. № SKU #	Деталь № Part #	Описание Description	Сегменты Segments	Кол-во/единица Qty /Box
2425900	PW-ADFE	Клеящийся груз, рулон, 6 кг Adhesive weight roll 6 kg	1200 x 5 g	1





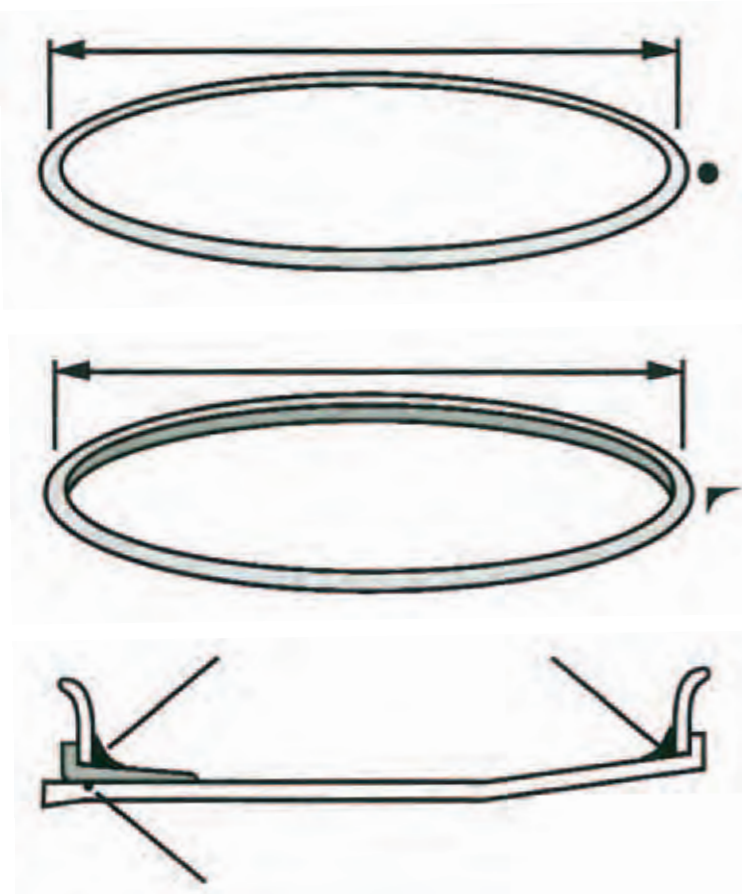
Уплотнительные кольца – обычные и V-образного сечения

'O'- Rings and 'V'- Rings

Арт. № SKU #	Деталь № Part #	Описание Description	Кол-во/единица Qty /Unit
2426855	Уплотнительное кольцо, 20 дюймов x 6,6 мм 'O'-Ring 20" x 6,6 mm	Уплотнительное кольцо, 20 дюймов x 6,6 мм толщиной 'O'-Ring 20" x 6,6 mm thick	2
2426860	Уплотнительное кольцо, 24 дюйма x 6,6 мм 'O'-Ring 24" x 6,6 mm	Уплотнительное кольцо, 24 дюйма x 6,6 мм толщиной 'O'-Ring 24" x 6,6 mm thick	2
2426865	Уплотнительное кольцо, 24 дюйма x 9,5 мм 'O'-Ring 24" x 9,5 mm	Уплотнительное кольцо, 24 дюйма x 9,5 мм толщиной 'O'-Ring 24" x 9,5 mm thick	2
2426880	Уплотнительное кольцо, 29 дюймов x 9,5 мм 'O'-Ring 29" x 9,5 mm	Уплотнительное кольцо, 24 дюйма x 9,5 мм толщиной 'O'-Ring 24" x 9,5 mm thick	2
3564410	Уплотнительное кольцо, 24 дюйма x 9,5 мм 'O'-Ring 24" x 9,5 mm	Уплотнительное кольцо, 24 дюйма x 9,5 мм толщиной 'O'-Ring 24" x 9,5 mm thick	2
3564420	Уплотнительное кольцо, 25 дюймов x 9,5 мм 'O'-Ring 25" x 9,5 mm	Уплотнительное кольцо, 24 дюйма x 9,5 мм толщиной 'O'-Ring 24" x 9,5 mm thick	2
3564430	Уплотнительное кольцо, 33 дюйма x 9,5 мм 'O'-Ring 33" x 9,5 mm	Уплотнительное кольцо, 33 дюйма x 9,5 мм толщиной 'O'-Ring 33" x 9,5 mm thick	2
3564450	Уплотнительное кольцо с V-образным сечением, 25 дюймов / 'V'-Ring 25"	Уплотнительное кольцо с V-образным сечением, 25 дюймов 'V'-Ring 25"	2

Уплотнительные кольца используются для герметизации бортов шины на колесных дисках грейдеров и другой тяжелой техники с крупногабаритными колесами на составных дисках. Уплотнительные кольца с V-образным сечением обеспечивают усиленную герметичность на стыке борта шины, диска и фланца. В первую очередь они подходят для установки на радиальные шины с составными дисками.

'O'-rings are used for sealing the tyre beads of graders, earth movers and other heavy OTR vehicles with multi-part rims. 'V'- rings ensure an improved air seal between the tyre bead, the rim and the flange. 'V'-rings are particularly beneficial for radial tyres on multi-part rims.



SKU #	Part #	Page	SKU #	Part #	Page	SKU #	Part #	Page
2001020	PT-2	17	2006010	PC-1	21	2032270	Radial-Retread-135	36
2001030	PT-3	17	2006020	PC-2J	21	2032400	Radial-Retread-140	36
2001040	PT-4	17	2006029	PC-2	21	2032420	Radial-Retread-142	36
2001050	PT-5	17	2006030	PC-3J	21	2032440	Radial-Retread-144	36
2001080	PT-8	17	2006039	PC-3	21	2032450	Radial-Retread-145	36
2001220	PTR-Ferrule	57	2006040	PC-4	21	2032460	Radial-Retread-146	36
2002100	PR-110	19	2006520	PCS-2	21	2033030	Bias-Retread-03	37
2002120	PR-112	19	2006530	PCS-3	21	2033040	Bias-Retread-04	37
2002140	PR-114	19	2006540	PCS-4	21	2033060	Bias-Retread-05	37
2002200	PR-120	19	2007210	PRI-1	38	2033070	Bias-Retread-06	37
2002220	PR-122	19	2007220	PRI-2	38	2041003	PTO-33	13
2002240	PR-124	19	2007230	PRI-3	38	2041004	PTO-40	13
2002250	PR-125	19	2007240	PRI-4	38	2041005	PTO-50	13
2002260	PR-126	19	2007250	PRI-5	38	2041006	PTO-70	13
2002400	PR-140	19	2007260	PRI-6	38	2041007	PTO-90	13
2002420	PR-142	19	2008110	Truck Bow	39	2041008	PTO-110	13
2002440	PR-144	19	2008120	Earthmover bow	39	2041009	PTO-45x20	13
2003010	PB-1	18	2018013	VL-361 – 50 strings	39	2041010	PTO-70x30	13
2003020	PB-2	18	2018026	VL-365 ATV Kit	40	2041011	PTO-150x65	13
2003030	PB-3	18	2018027	VL-366 ATV Kit	40	2041410	Bicycle repair kit "Sport"	14
2003040	PB-4	18	2018030	VL-370	39	2041420	Bicycle repair kit "Touring"	14
2003050	PB-5	18	2032100	Radial-Retread-110	36	2041430	Bicycle repair kit "Tour"	14
2003060	PB-6	18	2032120	Radial-Retread-112	36	22041440	Bicycle repair kit "Mountainbike"	14
2003070	PB-7	18	2032140	Radial-Retread-114	36	2042110	PRO-110	8
2005020	PUR-2	20	2032200	Radial-Retread-120	36	2042112	PRO-112	8
2005030	PUR-3	20	2032220	Radial-Retread-122	36	2042114	PRO-114	8
2005520	PUS-2	20	2032240	Radial-Retread-124	36	2042120	PRO-112	8
2005530	PUS-3	20	2032250	Radial-Retread-125	36	2042122	PRO-122	8



SKU #	Part #	Page
2042124	PRO-124	8
2042125	PRO-125	8
2042135	PRO-135	8
2042140	PRO-140	8
2042142	PRO-142	8
2042144	PRO-144	8
2043002	PBO-Super	9
2043003	PBO-3	9
2043004	PBO-4	9
2043005	PBO-5	9
2043006	PBO-6	9
2043007	PBO-7	9
2045001	PURO-30	7
2045002	PURO-50	7
2045003	PURO-70	7
2045021	PURO-30 Pail	7
2045502	PUSO-45	7
2045503	PUSO-55	7
2045522	PUSO-45 Pail	7
2046110	RPCNO-1J	12
2046111	PCNO-1,5J	12
2046112	PCNO-2J	12
2046112	PCNO-3J	12
2046502	PSO-2	11
2046503	PSO-3	11
2046504	PSO-4	11
2047100	PCNO-1, workshop kit	12
2047101	PCNO-1,5, workshop kit	12

SKU #	Part #	Page
2047102	PCNO-2, workshop kit	12
2047103	PCNO-3, workshop kit	12
2201020	PMF-5000	27
2201030	PMS-400	27
2201040	PWD-5	30
2201050	PDF-5	27
2201120	PEP-BS	24
2201130	Hand Cleaner Dispenser	28
2201230	PMC-11 PREMIUM 5 kg	25
2201330	PMW-11 PREMIUM 5 kg	25
2201430	PBMP-11 PREMIUM 5 kg	25
2201710	PEP-2 S	24
2201720	PEP-8 S	24
2201730	PEP-11 S	24
2201740	PEP-22 S	24
2201750	PHPP-blue S	26
2201760	PHPC-yellow S	26
2201770	PTPC-5000 S	26
2203020	PAWR-500	30
2205020	PFC-8	22
2205020	PFC-8	32
2205030	PFC-32	22
2205030	PFC-32	32
2205170	PCT-50	33
2205500	PBV-32	34
2205705	PAB-300	35
2205735	PLVG-500	35
2205740	PVG-2500	35

SKU #	Part #	Page
2205750	PVG-5000	35
2205780	PRVG-6000	35
2205800	PFG-20W	35
2206100	PHC-5000	28
2206200	PHC-Super	28
2206330	Tyre Paint New Look 19 Lit/5 G	28
2207010	PPC-16	31
2207030	PPC-32	31
2209030	PTT-1	28
2209150	PLOS-16	31
2209175	PLDB-600	30
2209185	PLD-16C	30
2209800	PBS-32	27
2209820	PBSO-32	27
2245020	PCO-8	15
2245020	PCO-8	32
2245030	PCO-32	15
2245030	PCO-32	32
2245225	PFCO-25	15
2245225	PFCO-25	33
2246010	PEPO-2	24
2246020	PEPO-8	24
2246030	PEPO-11	24
2246040	PEPO-22	24
2383041	Replacement needle for PSEP 2502150	47
2383060	Replacement needle truck for PSPT 2502160	47
2401015	PCC-1P Carbide Cutter 3 mm x 50 mm	45
2401018	PCC-1.5P Carbide Cutter 4,5 mm x 90 mm	45

SKU #	Part #	Page
2401025	PCC-2 Carbide Cutter 6 mm x 90 mm	45
2401030	PPCC-3 Carbide Cutter 8 mm x 100 mm	45
2401040	PCC-4 Carbide Cutter 10 mm x 110 mm	45
2403117	Adapter NV-11, 3/8"-24,13mm	43
2403130	Contour Wheel 32 mm x 18 K 60	41
2403210	Dome Rasp 50 mm x 25 mm K 18	41
2403230	Dome Rasp 76 mm K 18	41
2403310	Buffing Wheel 50 mm/3 K 18	41
2403320	Buffing Wheel 50 mm/5 K 18	41
2403330	Buffing Wheel 50 mm/10 K 18	41
2403340	Buffing Wheel 76 mm/19 K 18	41
2403430	Cone Rasp pointed 4/6 x 65 mm	41
2403440	Cone Rasp pointed 6 x102 mm K 46	41
2403520	Rotary Gouge 30 mm	43
2403530	Rotary Gouge 50 mm for EM	43
2403560	Serrated grinder 60 mm x 3mm K80	43
2403610	Wire brush encap. 50 mm x 7 mm	43
2403620	Wire Brush encap. 76 mm x 20 mm	43
2403630	Wire Brush 55 mm x 8 mm	44
2403640	Wire Brush 60 mm x 20 mm	44
2403710	Pencil Brush 8 mm x 25 mm	44
2403720	Pencil Stone 8 mm x 25 mm	42
2403730	Blunt Cone Stone 20 mm x 65 mm	42
2403740	Pointed Cone Stone 14 mm x 45 mm	42
2403750	Golf Ball Stone 38 mm, Fixed	44
2403810	Cutting Disk 32 mm x 6 mm	42
2403820	Cutting Disk 50 mm x 10 mm	42
2403830	Cutting Disk 76 mm x 7mm	42

SKU #	Part #	Page
2403910	Adapter NV-11, 3 mm	44
2403911	Adapter NV-11, 6 mm	44
2032140	Adapter NV-11, 8 mm	44
2421002	PCU-230	45
2421004	PCU-115 U	45
2421005	Regroover Blades Round 3-4 mm	46
2421010	Regroover Blades Round 5-6 mm	46
2421015	Regroover Blades Round 6-8 mm	46
2421020	Regroover Blades Round 9-10 mm	46
2421025	Regroover Blades Round 10-14 mm	46
2421050	Regroover Blades Angled 3-4 mm	46
2421055	Regroover Blades Angled 5-6 mm	46
2421060	Regroover Blades Angled 6-8 mm	46
2421061	Regroover Blades Angled 9-10 mm	46
2421065	Regroover Blades Angled 10-14 mm	46
2421070	Regroover Blades Angled 22-28 mm	46
2422010	TR 412 snap-in valve	54
2422015	TR 413 snap-in valve	54
2422020	TR 414 snap-in valve	54
2422025	TR 413L snap-in valve	54
2422030	TR 418 snap-in valve	54
2422040	TR 415 snap-in valv	54
2422070	TR600HP	54
2422180	TR 413 snap-in valve, core & cap unmounted	55
2422185	TR 414 snap-in valve, core & cap unmounted	55
2422190	TR 418 snap-in valve, core & cap unmounted	55
2422270	Metal valve 42MS	56
2422510	TR 412 snap-in valve, chromium socket	55

SKU #	Part #	Page
2422515	TR 413 snap-in valve, chromium socket	55
2422520	TR 414 snap-in valve, chromium socket	55
2422800	Metal valve – Transporter 40 MS	56
2423040	Metal Valve truck – standard 9.7 MS	56
2423050	Metal Valve truck – standard 9.7 MS	56
2423060	Metal Valve truck – standard 9.7 MS	56
2423100	Metal Valve 64 MS	56
2423185	Metal Valve Truck 40 MS	56
2423330	TR618A metal valve	56
2423825	Valve extension – plastic, truck, bus	57
2423830	Valve extension – plastic, truck, bus	57
2423835	Valve extension – plastic, truck, bus	57
2423975	Valve extension – flexible, truck, bus	57
2423995	Valve extension – flexible, truck, bus	57
2424000	Valve extension – flexible, truck, bus	57
2424085	Valve extension – flexible, truck, bus	57
2424150	Valve extension – angle shaped	54
2424230	Valve core, short	54
2424235	Valve core EM, short	54
2424300	Valve cap-plastic, black	58
2424310	Valve cap-plastic	58
2424315	Valve cap-plastic, green	58
2424415	Valve cap-metal	58
2424420	Valve cap-metal, chromium	58
2425600	PW-ZNSC5	59
2425605	PW-ZNSC10	59
2425610	PW-ZNSC15	59
2425615	PW-ZNSC20	59

Фотографии и иллюстрации продукции

Компания PREMA приложила все усилия к тому, чтобы для каждого указанного в каталоге продукта была приведена соответствующая иллюстрация. Однако иллюстрации служат исключительно для предварительной идентификации, а внешний вид товара может отличаться вследствие усовершенствований и изменений, внесенных на этапе производства.

Единственное назначение данного каталога заключается в том, чтобы облегчить дистрибьюторам компании PREMA и их клиентам процесс купли-продажи автомобильных компонентов. Любое воспроизведение данного каталога или его части без письменного разрешения от компании PREMA запрещено.

Продукты, описанные в данном каталоге, производятся для дистрибьюторов компании PREMA и их клиентов.

Все таблицы, схемы и диаграммы в данном каталоге выполнены с учетом международных стандартов по ремонту автомобильного транспорта, составленных на основании практического опыта, а также стендовых и лабораторных испытаний. ОНИ НЕ СОДЕРЖАТ В СЕБЕ И НЕ ПРЕДСТАВЛЯЮТ СОБОЙ ССЫЛКУ НА МЕСТНЫЕ, РЕГИОНАЛЬНЫЕ ИЛИ ГОСУДАРСТВЕННЫЕ СТАНДАРТЫ, ДЕЙСТВУЮЩИЕ В ТОМ ИЛИ ИНОМ РЕГИОНЕ.

Необходимо соблюдать ограничения относительно ремонтпригодности поврежденных, указанные в диаграммах. Прежде чем приступить к ремонту шины, в обязательном порядке требуется выполнить ее осмотр и убедиться в том, что шина пригодна к ремонту и сможет эксплуатироваться после него.

Обязательно следуйте соответствующим ремонтным регламентам. При необходимости вы можете направить нам запрос относительно способов использования нашей продукции, а также запросить справочный листок с характеристиками товара или его техническими данными. Прежде чем ремонтировать шину, ее необходимо демонтировать с диска и полностью осмотреть, после чего уже выполнить ремонт повреждения, применяя правильно подобранный внутренний ремонтный элемент и заполняющий материал. Всегда уточняйте ограничения относительно ремонта шины у ее производителя.

Компания PREMA GmbH не несет ответственности за неумышленные типографские опечатки или пропуски.

ОСТОРОЖНО! При использовании продуктов, описанных в данном каталоге, в нарушение технических требований и указаний возможно причинение вреда здоровью и/или нанесение ущерба имуществу.

ПРИМЕЧАНИЕ: материалы для ремонта шин от компании PREMA должны храниться в прохладном сухом месте. Следует беречь их от воздействия прямых солнечных лучей и не хранить вблизи источников открытого огня. При использовании товара (товаров) следует соблюдать национальное законодательство и нормативные требования.

В Германии следует соблюдать требования директивы по ремонту пневматических шин VklBI 2001. В Великобритании следует соблюдать требования текущего действующего стандарта BS AU 159f в редакции от 15 декабря 1997 г.

Photographs and Product Illustrations:

PREMA has made every effort to ensure that each product listed is accurately depicted. However, these illustrations are for identification only and products may vary due to manufacturing improvements and changes.

The sole intent of this catalog is to aid PREMA distributors and their customers in the resale of automotive related parts. This catalog, or any part thereof, may not be reproduced in any form without written consent from PREMA.

The products in this catalog are manufactured for distributors of PREMA and their customers.

All charts in this catalog reflect international repair standards, determined on the basis of practical experience, bench checks and laboratory tests. THEY NEITHER INCORPORATE NOR ARE INTENDED AS A REFERENCE TO LOCAL, STATE, OR NATIONAL STANDARDS THAT MAY EXIST IN YOUR COMMUNITY.

Stay within the limitations for repairable injuries indicated by the charts. When repairing a tyre, it is imperative that a complete inspection be conducted to ensure that the tyre is fit to be repaired and safely returned to service. Always follow proper repair procedures. Request for usage of our products, if required, a product or technical data sheet. No tyre can be safely repaired without demounting it from the rim, giving it a complete inspection and properly repairing the injury with the appropriate inside repair unit and filler material. Always consult the tyre manufacturer for the repair limits.

PREMA GmbH is not responsible for inadvertent typographical errors or omissions.

WARNING: Use of products in this catalog contrary to specifications and directions may result in personal injury and/or property damage.

NOTE: PREMA tyre repair materials must be stored in a cool dry place. They should never be exposed to direct sunlight or stored near open flames. National legislation and directives will have to be observed when using the product(s).

In Germany please observe the directive for repair of pneumatic tyres VklBI 2001. The current British Standard to be observed is BS AU 159f: in its revision of Dec. 15, 1997.





PREMA GmbH
Aspertsham 40
D-94081 Fürstzell
Germany

Phone: +49/ (0) 85 02 / 91 71 50 - 0
Fax: +49/ (0) 85 02 / 91 71 50 - 21
info@prema24.com



Мы используем
сертифицированную
систему управления.
*Our management
system is certified.*