



جديد: جميع المنتجات في كتالوج واحد!  
Softgum Line و Orange Line متضمناً

# المواد والملحقات لإصلاح الإطارات

٢٠١٦



جديد: جميع المنتجات في كتالوج واحد! Orange Line و Softgum Line



## PREMA GmbH – خبرة في إصلاح الإطارات

تشتهر شركة PREMA GmbH بأنها مورد عالمي لمواد إصلاح الإطارات. وتتضمن مجموعتنا الشاملة كل ما هو مطلوب لإصلاح الإطارات بشكلٍ حرفي، بدءاً من رقعات إصلاح الإطارات القطرية والمائلة ورقعات الإطارات الأنبوبية إلى الملحقات المطابقة. وبفضل استخدام المواد عالية الجودة وتقنيات التصنيع الأكثر تطوراً، تضمن منتجاتنا معايير عالية الجودة على الدوام. نقوم بالتوصيل من مراكزنا الرئيسية في فورستنزل/ألمانيا إلى تجار الجملة والموزعين في جميع أنحاء العالم. ويقدم كتالوجنا مجموعة كبيرة متنوعة من المنتجات من بين مجموعتنا الشاملة. فقد تم توسيع مجموعة إصلاح الإطارات وخدمة الإطارات بشكلٍ كبير لتشمل العديد من المنتجات الجديدة.

يمكنك أيضاً العثور على هذه المنتجات في متجرنا عبر الإنترنت. للحصول على المزيد من المعلومات، الرجاء زيارة موقعنا الجديد على الويب: [www.prema24.com](http://www.prema24.com).

جديد وفي متناول اليد:  
مجموعة منتجات PREMA الكاملة –  
الآن جميعها في كتالوج واحد!

## PREMA Orange Line

يحتوي على مجموعتنا الشاملة من مواد إصلاح الإطارات. وتوفر منتجات Orange Line جودة عالية وثابتة بأسعار مغرية. حيث يتم تصميم جميع منتجات Orange Line استناداً إلى معايير الجودة الألمانية المعتمدة. وتخضع منتجاتنا لمعايير جودة صارمة قبل التسليم.

## PREMA Softgum Line

يحتوي على مجموعتنا الشاملة من مواد إصلاح الإطارات. منتج Softgum Line عبارة عن رقعة مطاط ناعمة رقائقية بخواص ممتازة. ويسهل تطبيق التفاوتات المستوية ومعادلتها على السطح الذي تم تلميعه. ويمكنك استخدام الرقعات مع الإطارات ذات الأنابيب، وإطارات سيارات الركاب، وإطارات الشاحنات، وإطارات الجرارات الزراعية.

## خدمة احترافية، وملحقات وأدوات صيانة لإصلاح الإطارات بشكلٍ مثالي

ملحقات مطابقة، وأدوات ومواد عالية الجودة لإصلاح الإطارات بشكلٍ مثالي: تمتلك PREMA المنتجات المناسبة لجميع عدد إصلاح الإطارات في مجموعتنا الخاصة. يدرج كتالوج المواد والملحقات لإصلاح الإطارات جميع العناصر اللازمة لإصلاح الإطارات بشكلٍ مثالي بأسعار منخفضة – بدءاً من إسمنت الفلكنة ومقاطع الكربيد حتى الأسلاك بداية من صفحة ٢٣.



	<b>٣</b>	
	<b>الملحقات</b>	
٢٤	المواد الكيماوية لورشة الإطارات	٦
٢٨	المواد الكيماوية ومنظف اليد المواد الكيماوية لورشة الإطارات ومنظف اليد	٨ ٩ ١٠
٢٩	معلومات معلومات حول معاجين PREMA	١١
٣٠	المواد الكيماوية لورشة الإطارات	١٢
٣١	المواد الكيماوية المتعلقة بالإصلاح	١٣
٣٢	إسمنت الفلكنة	١٤
٣٤	إسمنت الفلكنة/الفرشاة وغطاء العبوة	١٥
٣٥	منتجات المطاط المفلكن	
٣٦	رقعات إصلاح الإطارات القطرية لتلبس الإطار بالمطاط	
٣٧	رقعات إصلاح الإطارات المائلة لتلبس الإطار بالمطاط	
٣٨	عمليات الإصلاح السريعة وأدوات الإدخال في حالات الطوارئ	١٦
٤١	أدوات الورش وملحقاتها	
٤١	أدوات التلميع والقطع	
٤٦	أدوات وشفرات إعادة التحزيز	١٧
٤٧	أدوات ومسابير الإدخال	١٨
٤٨	الأدوات والملحقات اليدوية	١٩
٥٠	مساند وأدوات إصلاح الإطارات	٢٠
٥٣	أدوات وملحقات التركيب	
٥٤	الصمامات والأثقال	
٥٤	الصمامات	
٥٨	الصمام / أدوات الصمامات	٢١
٥٩	أثقال الموازنة	
٦٣	أثقال الموازنة والأدوات	٢٢
٦٤	خدمة إطارات الطرق الوعرة	
٦٤	حلقات على شكل حرف "O" وحلقات على شكل حرف "V"	
٦٥	فهرس كود تخزين المنتج	

## PREMA Orange Line

رقعات إصلاح الإطارات القطرية
رقعات إصلاح الإطارات المائلة
رقعات الإصلاح العالمية المستديرة/المربعة
رقعات الإصلاح Stem
جديد: رقعات الإصلاح Combi لثقوب المسامير
رقعات إصلاح الإطارات الأنبوبية مستديرة/بيضاوية
جديد: عدد إصلاح الدراجات
إسمنت Orange
إسمنت فلكنة سريع الجفاف للغاية

## PREMA Softgum Line

رقعات إصلاح الإطارات الأنبوبية
رقعات إصلاح الإطارات المائلة
رقعات إصلاح الإطارات القطرية
رقعات الإصلاح العالمية المستديرة/المربعة
رقعات الإصلاح Stem و Combi
إسمنت فلكنة سريع الجفاف للغاية



## PREMA Orange Line – مواد إصلاح الإطارات

جودة بصناعة ألمانية

### PREMA Orange Line

يحتوي على مجموعتنا الشاملة من مواد إصلاح الإطارات. وتوفر منتجات Orange Line جودة عالية وثابتة بأسعار مغرية. حيث يتم تصميم جميع منتجات Orange Line استناداً إلى معايير الجودة الألمانية المعتمدة. وتخضع منتجاتنا لمعايير جودة صارمة قبل التسليم.

مناسب للفلكنة على البارد وعلى الساخن

طبقات متعددة الأمد، تتوافق مع السلوك الديناميكي للإطار

طبقة وصل متكاملة تماماً

رقعة أرفع وبالتالي أكثر مرونة

درجة حرارة أقل في منطقة الإصلاح

جودة  
بصناعة  
ألمانية



قد تختلف هذه الصورة عن الأصل.





**PBO** رقعات إصلاح الإطارات المائلة من PREMA

**PRO** رقعات إصلاح الإطارات القطرية من PREMA



رقم كود تخزين المنتج	رقم الجزء	الوصف	الطول (بوصة)	العرض (بوصة)	عدد الطيات	الكمية/الصندوق
2043002	PBO-قوي	الإصلاح المائل من PREMA	٢ ١/٢	٢ ١/٢	٢ ١/٢	٤٠
2043003	PBO-3	الإصلاح المائل من PREMA	٣ ٢/٥	٣ ٢/٥	٣ ٢/٥	١٠
2043004	PBO-4	الإصلاح المائل من PREMA	٤ ٢/٥	٤ ٢/٥	٤ ٢/٥	١٠
2043005	PBO-5	الإصلاح المائل من PREMA	٦	٦	٦	١٠
2043006	PBO-6	الإصلاح المائل من PREMA	٩ ١/٥	٩ ١/٥	٩ ١/٥	١٠
2043007	PBO-7	الإصلاح المائل من PREMA	١١ ٢/٥	١١ ٢/٥	١١ ٢/٥	١٠



رقم كود تخزين المنتج	رقم الجزء	الوصف	الطول (بوصة)	العرض (بوصة)	عدد الطيات	الكمية/الصندوق
2042110	PRO-110	رقعات الإصلاح القطري من PREMA	٢ ٤/٥	٢ ٤/٥	٢	٢٠
2042112	PRO-112	رقعات الإصلاح القطري من PREMA	٣ ٢/٥	٣ ٢/٥	٢	٢٥
2042114	PRO-114	رقعات الإصلاح القطري من PREMA	٤	٢ ٣/٥	٢	١٠
2042120	PRO-120	رقعات الإصلاح القطري من PREMA	٤ ٤/٥	٣	٢	١٠
2042122	PRO-122	رقعات الإصلاح القطري من PREMA	٦ ٧/١٠	٣	٢	١٠
2042124	PRO-124	رقعات الإصلاح القطري من PREMA	٨ ١/٢	٣	٢	١٠
2042125	PRO-125	رقعات الإصلاح القطري من PREMA	٥	٤ ١/٢	٣	١٠
2042135	PRO-135	رقعات الإصلاح القطري من PREMA	٨	٥ ٤/٥	٣	١٥
2042140	PRO-140	رقعات الإصلاح القطري من PREMA	٧ ١/٢	٤	٣	١٥
2042142	PRO-142	رقعات الإصلاح القطري من PREMA	١٠ ١/٥	٥ ١/٥	٣	١٥
2042144	PRO-144	رقعات الإصلاح القطري من PREMA	١٣	٥ ١/٥	٣	١٠



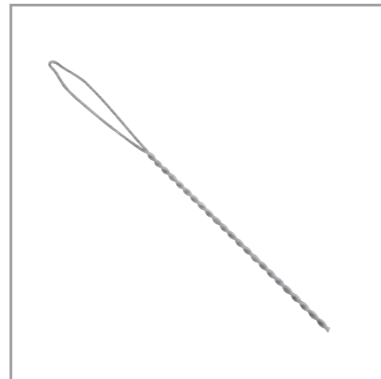
يتم تصميم رقعات إصلاح الإطارات المائلة من PREMA بتكوين طيات مرنة شديدة القوة لإصلاح جميع أنواع الإطارات بالطيات المائلة من النوع الأنثوي واللا أنثوي. يمكن استخدام هذه الرقعات لإصلاح الأجزاء التالفة بالحدبة وفي الكتف وعلى الجوانب. يتم التثبيت باستخدام إسمنت Orange من PREMA.

يتم تصميم رقعات الإصلاح التي تتمركز فوق الجزء التالف من PREMA للاستخدام في جميع الإطارات القطرية. وهي مناسبة لإصلاح الأجزاء التالفة في الحدبة، وعلى الجوانب، وفي الكتف في استخدامات إنضاج الإسمنت على الساخن أو على البارد. راجع مخطط استخدام PREMA للحصول على معلومات حول تحديد وحدة الإصلاح. بالنسبة للاستخدامات الخاصة بإنضاج الإسمنت على البارد أو على الساخن، قم بالتثبيت باستخدام إسمنت Orange من PREMA.



**PSO** رقعات Stem Orange من PREMA

رقم كود تخزين المنتج	رقم الجزء	الوصف	مقطع كربيد للتصحيح	حجم التلف (بوصة)	الكمية/الصندوق
2046502	PSO-2	رقعات Stem من PREMA	PCC-2	١/٤ ٦	٦٠
2046503	PSO-3	رقعات Stem من PREMA	PCC-3	٥/١٦ ٨	٦٠
2046504	PSO-4	رقعات Stem من PREMA	PCC-4	٣/٨ ١٠	٢٠
2502290		سلك سحب الإدخال			١



رقعات الإصلاح Stem من PREMA مثالية لإصلاح تلف الحديدية بشكل سريع وآمن. جيز الجزء التالف باستخدام مقطع الكربيد المناسب من PREMA. استخدم سلك سحب الإدخال الخاص بنا لتثبيت PREMA Stem. يتم التثبيت باستخدام إسمنت Orange من PREMA.

ملاحظة: إذا كانت زاوية التلف أكبر من ١٥ درجة، فيمكنك الإصلاح باستخدام قطعتين من PREMA Stem ووحدة الإصلاح الصحيحة (مثل الرقعة القطرية، الرقعة العالمية، وغيرها).



**PURO** الرقعات العالمية المستديرة Orange من PREMA

رقم كود تخزين المنتج	رقم الجزء	الوصف	القطر Ø (بوصة)	الكمية/الصندوق
2045001	PURO-30	الرقعات العالمية المستديرة من PREMA	١ ١/٨ ٢٩	١٢٠
2045002	PURO-50	الرقعات العالمية المستديرة من PREMA	٢ ٥٠	٨٠
2045003	PURO-70	الرقعات العالمية المستديرة من PREMA	٢ ٤/٥ ٧١	١٢٠
2045021	PURO-30 دلو	الرقعات العالمية المستديرة من PREMA، دلو	١ ١/٨ ٢٩	٥٠٠



**PUSO** الرقعات العالمية المربعة Orange من PREMA

رقم كود تخزين المنتج	رقم الجزء	الوصف	الطول (بوصة)	العرض (بوصة)	الكمية/الصندوق
2045502	PUSO-45	الرقعات العالمية المربعة من PREMA	١ ٣/٥ ٤٣	١ ٣/٥ ٤٣	٨٠
2045503	PUSO-55	الرقعات العالمية المربعة من PREMA	٢ ١/٥ ٥٥	٢ ١/٥ ٥٥	٨٠
2045522	PUSO-45 دلو	الرقعات العالمية المربعة من PREMA، دلو	١ ٣/٥ ٤٣	١ ٣/٥ ٤٣	٣٠٠

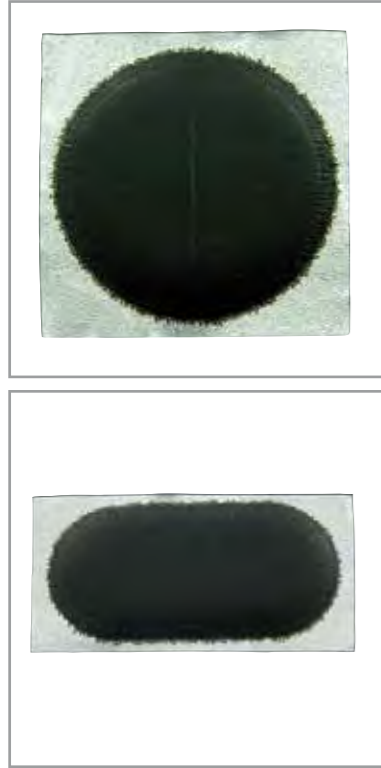
يتم تصميم رقعات الإصلاح العالمية من PREMA لإصلاح حالات التلف الناتجة عن ثقب المسامير في الإطارات المائلة والقطرية والإطارات الأنبوبية واللا أنبوبية. تتوفر هذه الرقعات بأشكال مستديرة أو مربعة. يتم التثبيت باستخدام إسمنت Orange من PREMA. قم دائماً بحشو المجرى التالف بمادة الإصلاح الملائمة من PREMA (على سبيل المثال رقعات Stems من PREMA).





**PTO** الرقعات الأنبوبية Orange من PREMA

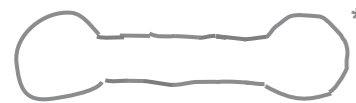
**PCNO** رقعات Combi Orange من PREMA



رقم كود تخزين المنتج	رقم الجزء	الوصف	القطر Ø (بوصة)	الكمية/الصندوق
2041003	PTO-33	رقعات الإصلاح الأنبوبية المستديرة من PREMA	1 1/4 33	40
2041004	PTO-40	رقعات الإصلاح الأنبوبية المستديرة من PREMA	1 1/2 40	40
2041005	PTO-50	رقعات الإصلاح الأنبوبية المستديرة من PREMA	2 50	40
2041006	PTO-70	رقعات الإصلاح الأنبوبية المستديرة من PREMA	2 4/5 71	40
2041007	PTO-90	رقعات الإصلاح الأنبوبية المستديرة من PREMA	3 1/2 90	10
2041008	PTO-110	رقعات الإصلاح الأنبوبية المستديرة من PREMA	4 2/5 111	10

رقم كود تخزين المنتج	رقم الجزء	الوصف	الطول (بوصة)	العرض (بوصة)	الكمية/الصندوق
2041009	PTO-45x20	رقعات الإصلاح الأنبوبية البيضاوية من PREMA	1 3/5 44	4/5 21	120
2041010	PTO-70x30	رقعات الإصلاح الأنبوبية البيضاوية من PREMA	2 3/5 68	1 1/4 31	40
2041011	PTO-150x65	رقعات الإصلاح الأنبوبية البيضاوية من PREMA	6 152	2 1/2 65	10

تضمن رقعات إصلاح الإطارات الأنبوبية من PREMA التي تستخدم مع إسمنت الفلكنة من PREMA اللصق المثالي خلال الفلكنة. تتمدد الرقعات الأنبوبية بفضل تكوينها بشكل متساو في جميع الاتجاهات عند نفخ الإطارات الأنبوبية. بالإضافة إلى ذلك، لا تترك أي حواف في منطقة الإصلاح.



\* ملاحظة: اجعل حواف القطع في منطقة التلف مستديرة قبل إصلاحها لمنع زيادة مساحة التلف.

رقم كود تخزين المنتج	رقم الجزء	الوصف	مقطع كربيد للتصحيح	حجم التلف (بوصة)	الكمية/الصندوق
2047100	PCNO-1	المحتوى: 20 رقعة PCNO-1 Combi، 1 مقطع قطر 3 مم، 2 إسمنت فلكنة PFCO-25 سريع الجفاف 25 جم، 1 دليل	PCC-1	1/8 3	1
2047101	PCNO-1,5	المحتوى: 20 رقعة PCNO-1,5 Combi، 1 مقطع قطر 4,5 مم، 2 إسمنت فلكنة PFCO-25 سريع الجفاف 25 جم، 1 دليل	PCC-1,5	1/6 4,5	1
2047102	PCNO-2	المحتوى: 20 رقعة PCNO-2 Combi، 1 مقطع قطر 6 مم، 2 إسمنت فلكنة PFCO-25 سريع الجفاف 25 جم، 1 دليل	PCC-2	1/4 6	1
2047103	PCNO-3	المحتوى: 20 رقعة PCNO-3 Combi، 1 مقطع قطر 8 مم، 2 إسمنت فلكنة PFCO-25 سريع الجفاف 25 جم، 1 دليل	PCC-3	5/16 8	1
2046110	PCNO-1J	رقعات إصلاح Combi لتقوب المسامير، عبوة ضخمة			50
2046111	PCNO-1,5J	رقعات إصلاح Combi لتقوب المسامير، عبوة ضخمة			40
2046112	PCNO-2J	رقعات إصلاح Combi لتقوب المسامير، عبوة ضخمة			40
2046113	PCNO-3J	رقعات إصلاح Combi لتقوب المسامير، عبوة ضخمة			20

رقعات الإصلاح Combi من PREMA مثالية لإصلاح تلف الحدية بشكل سريع وآمن. جهر الجزء التالف باستخدام مقطع الكربيد المناسب من PREMA. تتوفر رقعات الإصلاح Combi من PREMA مع سلك توجيهي يمكنك باستخدامه سحب العمود الذي يملأ مكان التلف ويسده. يتم التثبيت باستخدام إسمنت Orange من PREMA.

ملاحظة: لا تستخدم رقعات Combi من PREMA إلا إذا كانت زاوية المجرى التالف أقل من 10 درجة من الحدية.



## PREMA من Orange PCO

رقم كود تخزين المنتج	رقم الجزء	الوصف	الحجم (أوئصة سائلة)	الحجم (ملل)	العلبة/الصندوق
2245020	PCO-8	علبة إسمنت Orange 240 ملل من PREMA	٨	٢٤٠	٢٥
2245030	PCO-32	علبة إسمنت Orange 966 ملل من PREMA	٣٢	٩٦٦	١٠

يمكن استخدام إسمنت Orange من PREMA للفلكنة على البارد أو على الساخن. تتراوح درجة حرارة الفلكنة بين ١٨ درجة مئوية (٦٤ درجة فهرنهايت) للفلكنة على البارد وما يصل إلى ١٥٠ درجة مئوية (٣٠٠ درجة فهرنهايت) للفلكنة على الساخن. إنه المنتج المثالي للاستخدام مع جميع مواد Orange Line سواء للرقعات أو رقععات الإصلاح combi. فهو لا يحتوي على أي مواد كيميائية مستنفذة للأوزون، وهو منتج للغاية مقارنة بوزنه الخفيف. يتميز PCO بعمر تخزيني طويل وهو يوفر التصاق فائق لجميع الاستخدامات. لا تستخدم PCO مخففاً!

## PREMA من Orange PFCO إسمنت فلكنة سريع الجفاف للغاية، أنبوبي

رقم كود تخزين المنتج	رقم الجزء	الوصف	الحجم (جم)	الكمية/الوحدة
2245225	PFCO-25	إسمنت فلكنة Orange سريع الجفاف، أنبوبي	٢٥	١٥

تم تصنيع إسمنت الفلكنة من PREMA سريع الجفاف للغاية (UFD) لتوفير أداء متميز عند استخدامه بالاقتران مع مواد الإصلاح من PREMA. سهل الاستخدام للغاية مع وقت جفاف رائع. بعد مرور الحد الأدنى من وقت الجفاف، قم بالاختبار بظفر الإصبع على حسب درجة حرارة الغرفة ورطوبتها. لا يحتوي على مواد كيميائية مستنفذة للأوزون.

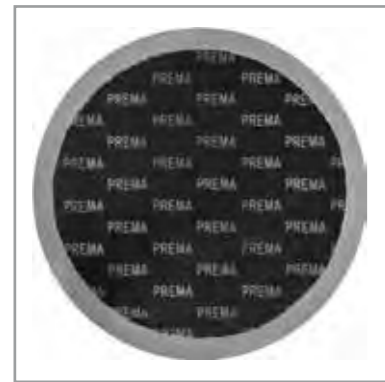
## PREMA من Orange عدد إصلاح الدراجات

رقم كود تخزين المنتج	رقم الجزء	الوصف	العدد/الصندوق
2041410	رياضية	عدة إصلاح الدراجات "رياضية"، المحتوى: ٦ رقععات أنبوبية مفاص F0 مستديرة، ١ إسمنت فلكنة PCT-5، ٥ جم، ١ ورقة صنفرة، ١ دليل	٢٤
2041420	سفر	عدة إصلاح الدراجات "سفر"، المحتوى: ٦ رقععات أنبوبية مفاص F1 مستديرة، ١ رقععة أنبوبية مستديرة مفاص F2، ١ إسمنت فلكنة PCT-5، ٥ جم، ١ ورقة صنفرة، ١ دليل	٢٤
2041430	تجول	عدة إصلاح الدراجات "تجول"، المحتوى: ٤ رقععات أنبوبية مفاص F1 مستديرة، ١ رقععة أنبوبية مستديرة مفاص F2، ١ إسمنت فلكنة PCT-5، ٥ جم، ١ ورقة صنفرة، ١ دليل	٢٤
2041440	درجات جبلية	عدة إصلاح الدراجات "الدرجة الجبلية"، المحتوى: ٢ رقععة أنبوبية مستديرة مفاص F1، ١ رقععة أنبوبية مستديرة مفاص F2، ١ رقععة أنبوبية مستديرة مفاص ١،٠٠ رقععة غطاء مفاص F2، ١ إسمنت فلكنة PCT-5، ٥ جم، ١ ورقة صنفرة، ١ دليل، ٢ عتلة إطارات	١٢





PT رقعات إصلاح الإطارات الأنبوبية من PREMA



رقم كود تخزين المنتج	رقم الجزء	الوصف	القطر Ø (بوصة)	الكمية/الصندوق
2001020	PT-2	رقعة إصلاح أنبوبية مستديرة من PREMA، صغيرة	١ ٣/٤ ٤٤	٤٠
2001030	PT-3	رقعة إصلاح أنبوبية مستديرة من PREMA، متوسطة	٢ ١/٤ ٥٧	٤٠
2001040	PT-4	رقعة إصلاح أنبوبية مستديرة من PREMA، كبيرة	٣ ٧٦	٢٥
2001050	PT-5	رقعة إصلاح أنبوبية مستديرة من PREMA، كبيرة جدًا	٤ ١/٢ ١١٤	١٠

رقم كود تخزين المنتج	رقم الجزء	الوصف	الطول (بوصة)	العرض (بوصة)	الكمية/الصندوق
2001080	PT-8	رقعة إصلاح أنبوبية بيضاوية من PREMA، متوسطة	٣ ٣/٤ ٩٥	١ ٣/٤ ٤٤	٢٠



\* ملاحظة: اجعل حواف القطع في منطقة التلف مستديرة قبل إصلاحها لمنع زيادة مساحة التلف.

يتم تصنيع رقعات إصلاح الإطارات الأنبوبية من PREMA باستخدام مطاط ربط طري PREMATAACK يوفر أقصى حد من الالتصاق المبدئي. استخدم رقعة إصلاح أكبر بحوالي ٠,٥ بوصة (١٢ مم) على الأقل من حجم التلف من كل جانب. قم بالتثبيت باستخدام إسمنت الفلكنة من PREMA أو إسمنت الفلكنة سريع الجفاف للغاية من PREMA.



PREMA Softgum Line – مادة إصلاح الإطارات

مصمم ومصنع في ألمانيا

يحتوي PREMA Softgum Line على مجموعتنا الشاملة من مواد إصلاح الإطارات.

منتج Softgum Line عبارة عن رقعة مطاط ناعمة رقائقية بخواص ممتازة. ويسهل تطبيق التفاوتات المستوية ومعادلتها على السطح الذي تم تلميعه. ويمكنك استخدام الرقعات مع الإطارات ذات الأنابيب، وإطارات سيارات الركاب، وإطارات الشاحنات، وإطارات الجرارات الزراعية

تركيب سلك خاص

وقت قصير للمعالجة بإسمنت PFC

لصق فائق عند استخدام إسمنت PFC

مناسب للفلكنة على البارد وعلى الساخن

رقائقي بمطاط ربط رمادي (التصاق مبدئي)



**PR** رقعات إصلاح الإطارات القطرية من PREMA



رقم كود تخزين المنتج	رقم الجزء	الوصف	الطول (بوصة)	العرض (بوصة)	عدد الطبقات	الكمية/الصندوق
2002100	PR-110	رقعات الإصلاح القطري PREMA من 110	3 1/4 83	2 1/4 57	1	20
2002120	PR-112	رقعات الإصلاح القطري PREMA من 112	4 3/4 121	3 76	1	10
2002140	PR-114	رقعات الإصلاح القطري PREMA من 114	5 1/4 133	3 1/4 89	1	10
2002200	PR-120	رقعات الإصلاح القطري PREMA من 120	5 127	3 1/4 83	2	10
2002220	PR-122	رقعات الإصلاح القطري PREMA من 122	7 178	3 1/4 83	2	10
2002240	PR-124	رقعات الإصلاح القطري PREMA من 124	8 3/4 222	3 1/4 83	2	10
2002250	PR-125	رقعات الإصلاح القطري PREMA من 125	5 1/4 133	4 3/4 121	2	10
2002260	PR-126	رقعات الإصلاح القطري PREMA من 126	10 3/4 273	3 1/4 83	3	10
2002400	PR-140	رقعات الإصلاح القطري PREMA من 140	7 3/4 197	4 3/4 108	3	10
2002420	PR-142	رقعات الإصلاح القطري PREMA من 142	10 3/4 273	5 1/2 140	4	5
2002440	PR-144	رقعات الإصلاح القطري PREMA من 144	13 1/4 337	5 1/2 140	4	5

يتم تصميم رقعات الإصلاح التي تتمركز فوق الجزء التالف من PREMA للاستخدام في منطقة الحدية، والكثف، والجوانب الخاصة بالإطارات القطرية. ويمكن تثبيتها إما من خلال الفلكنة الكيميائية (على البارد) أو طرق التسخين والضغط (على الساخن). في حالة الاستخدام على البارد، قم بالتثبيت باستخدام إسمنت الفلكنة سريع الجفاف للغاية من PREMA. في حالة الاستخدام للإنضاج على الساخن، يمكنك استخدام إسمنت الفلكنة الأسود من PREMA.



**PB** رقعات إصلاح الإطارات المائلة من PREMA



رقم كود تخزين المنتج	رقم الجزء	الوصف	الطول (بوصة)	العرض (بوصة)	عدد الطبقات	الكمية/الصندوق
2003010	PB-1	الإصلاح المائل من PREMA	2 1/4 57		1	20
2003020	PB-2	الإصلاح المائل من PREMA	3 1/4 83		2	10
2003030	PB-3	الإصلاح المائل من PREMA	3 3/4 96	3 3/4 96	2	10
2003040	PB-4	الإصلاح المائل من PREMA	4 3/4 121	4 3/4 121	2	10
2003050	PB-5	الإصلاح المائل من PREMA	4 3/4 121	9 1/2 234	4	10
2003060	PB-6	الإصلاح المائل من PREMA	6 1/2 165	6 1/2 165	4	10
2003070	PB-7	الإصلاح المائل من PREMA	9 3/4 248	9 3/4 248	6	5

يتم تصميم رقعات إصلاح الإطارات المائلة من PREMA بتكوين طبقات مرنة شديدة القوة لإصلاح جميع أنواع الإطارات بالطبقات المائلة من النوع الأنبوبي واللا أنبوبي. يمكن استخدام هذه الرقعات لإصلاح الأجزاء التالفة بالحديبة وفي الكثف وعلى الجوانب. ويتم تثبيتها بإسمنت فلكنة سريع الجفاف للغاية من PREMA أو إسمنت الفلكنة الأسود في أنظمة الإنضاج على الساخن.





**PC & PCS** رقعات الإصلاح Combi و Stem من PREMA

رقعات الإصلاح Combi و Stem من PREMA مثالية لإصلاح تلف الحدية بشكل سريع وآمن. جيز الجزء التالف باستخدام مقطع الكريبيد المناسب من PREMA. تتوفر رقعات الإصلاح Combi من PREMA مع سلك توجيهي يعمل على حشو مكان التلف وسده، مع إصلاح الإطار من الداخل، كل ذلك في خطوة واحدة سهلة. ويُمكنك التثبيت باستخدام إسمنت الفلكنة سريع الجفاف للغاية من PREMA.

رقم كود تخزين المنتج	رقم الجزء	الوصف	مقطع كربيد للتصحيح	حجم التلف (بوصة)	الكمية/الصندوق
2006010	PC-1	رقعات إصلاح Combi لتقريب المسامير، مغموسة في محلول SV رمادي	PCC-1	1/8 3	40
2006020	PC-2J	رقعات إصلاح Combi لتقريب المسامير، عبوة ضخمة	PCC-2	1/4 6	40
2006029	PC-2	رقعات إصلاح Combi لتقريب المسامير	PCC-2	1/4 6	10
2006030	PC-3J	رقعات إصلاح Combi لتقريب المسامير، عبوة ضخمة	PCC-3	5/16 8	20
2006039	PC-3	رقعات إصلاح Combi لتقريب المسامير	PCC-3	5/16 8	10
2006040	PC-4	رقعات إصلاح Combi لتقريب المسامير	PCC-4	3/8 10	10
2006520	PCS-2	رقعات الإصلاح Stem المزودة بسلك توجيهي	PCC-2	1/4 6	20
2006530	PCS-3	رقعات الإصلاح Stem المزودة بسلك توجيهي	PCC-3	5/16 8	20
2006540	PCS-4	رقعات الإصلاح Stem المزودة بسلك توجيهي	PCC-4	3/8 10	20



**PUR** الرقعات العالمية المستديرة من PREMA

رقم كود تخزين المنتج	رقم الجزء	الوصف	القطر Ø (بوصة)	الكمية/الصندوق
2005020	PUR-2	الرقعات العالمية المستديرة 2 من PREMA	2 55	50
2005030	PUR-3	الرقعات العالمية المستديرة 3 من PREMA	3 75	50

**PUS** الرقعات العالمية المربعة من PREMA

رقم كود تخزين المنتج	رقم الجزء	الوصف	الطول (بوصة)	العرض (بوصة)	الكمية/الصندوق
2005520	PUS-2	الرقعات العالمية المربعة 2 من PREMA	1 3/4 45	1 3/4 45	100
2005530	PUS-3	الرقعات العالمية المربعة 3 من PREMA	2 1/4 60	2 1/4 60	100

يتم تصميم رقعات الإصلاح العالمية للإطارات من PREMA لإصلاح حالات التلف الناتجة عن تقرب المسامير في الإطارات المائلة والقطرية والإطارات الأنبوبية واللا أنبوبية. تتوفر هذه الرقعات بأشكال مستديرة أو مربعة. ويُمكنك التثبيت باستخدام إسمنت الفلكنة سريع الجفاف للغاية من PREMA. قم دائماً بحشو المجرى التالف بمادة الإصلاح الملائمة من PREMA. (على سبيل المثال رقعات Stems من PREMA).



**PFC** إسمنت الفلكنة سريع الجفاف للغاية من PREMA

## ٣ خدمة احترافية، وملحقات، وأدوات صيانة لإصلاح الإطارات بشكلٍ مثالي

تم تصنيع إسمنت الفلكنة من PREMA سريع الجفاف للغاية (UFD) لتوفير أداء متميز عند استخدامه بالاقتران مع مواد الإصلاح من PREMA. سهل الاستخدام للغاية مع وقت جفاف رائع. بعد مرور الحد الأدنى من وقت الجفاف، قم بالاختبار بظفر الإصبع على حسب درجة حرارة الغرفة ورطوبتها. لا يحتوي على مواد كيميائية مستنفذة للأوزون.

رقم كود تخزين المنتج	رقم الجزء	الوصف	الحجم (أونصة سائلة)	الحجم (ملل)	دلو/صندوق
2205020	PFC-8	علبة إسمنت فلكنة سريع الجفاف للغاية ٢٣٧ ملل مزودة بفرشاة	٨	٢٣٧	٢٥
2205030	PFC-32	علبة إسمنت فلكنة سريع الجفاف للغاية ١٠٠٠ ملل	٣٢	١٠٠٠	١٠



ملحقات مطابقة، وأدوات ومواد عالية الجودة لإصلاح الإطارات بشكلٍ مثالي: تمتلك PREMA المنتجات المناسبة لجميع عدد إصلاح الإطارات في مجموعات خط PREMA. يدرج كتالوج PREMA جميع العناصر اللازمة لإصلاح الإطارات بشكلٍ مثالي بأسعار مغرية - بدءاً من إسمنت الفلكنة ومقاطع الكربيد حتى أدوات التقطيب السلكية ومبارد التلميع.

تتوفر أحجام رقعات أخرى عند الطلب. لإطارات سيارات الركاب، والشاحنات الخفيفة، والشاحنات، والاستخدامات الزراعية، والمركبات الصناعية.





### معجون تثبيت أسود من PREMA

يتمتع بنفس مزايا معجون Allround من PREMA. ومناسب بشكل خاص للحنار الأسود عالي الأداء.

رقم كود تخزين المنتج	رقم الجزء	الوصف	الحجم (كجم)	الكمية/الوحدة
2201430	PBMP-11	معجون تثبيت أسود	٥	٧٢



### شمع تثبيت من PREMA

معجون صلب يشبه الشمع للاستعمال على إطارات السيارة. وقوامه الشبيه بالشمع يجعل استخدامه اقتصادي للغاية. يتمتع بخصائص تشحيم ممتازة وقدرة تحمل لمدة طويلة.

رقم كود تخزين المنتج	رقم الجزء	الوصف	الحجم (كجم)	الكمية/الوحدة
2201330	PMW-11 فانق	شمع تثبيت	٥	٧٢



### كريم تثبيت من PREMA

معجون/كريم طري مصنوع خصيصاً للاستخدام على إطارات الشاحنات. يتميز بسهولة كبيرة في الاستخدام بفضل لزوجه الدهنية.

رقم كود تخزين المنتج	رقم الجزء	الوصف	الحجم (كجم)	الكمية/الوحدة
2201230	PMC-11 فانق	كريم تثبيت	٥	٧٢



يتمتع معجون Euro Orange من PREMA بتأثير تشحيم جيد، وبالتالي يلائم عمليات التثبيت والفك في كل مجموعات الإطارات/العجل العادية. كما يقلل الضغط على الإطار، والحنار، ومغير الإطار بفضل إجراءات التثبيت السهلة. ويجف جيداً بمجرد تركيب الإطار، مما يحول دون انزلاق الإطار على الحنار. مُصمم لجميع أنواع الإطارات. مع رائحة محايدة وقابلة للتحلل حيويًا بنسبة ١٠٠٪.

### معجون من PREMA، Orange Line

رقم كود تخزين المنتج	رقم الجزء	الوصف	الحجم (كجم)	الكمية/الوحدة
2246010	PEPO-2	معجون Euro Orange	١	٣٦
2246020	PEPO-8	معجون Euro Orange	٣,٥	٩٠
2246030	PEPO-11	معجون Euro Orange	٥	٧٢
2246040	PEPO-22	معجون Euro Orange	١٠	٢٢



### معجون من PREMA Allround

يتمتع معجون Allround من PREMA بخصائص تشحيم ممتازة، وبالتالي يلائم عمليات التثبيت والفك في كل مجموعات الإطارات/العجل العادية. كما يقلل الضغط على الإطار، والحنار، ومغير الإطار بفضل إجراءات التثبيت السهلة. ويجف جيداً بمجرد تركيب الإطار، مما يحول دون انزلاق الإطار على الحنار. مع رائحة محايدة واستخدام اقتصادي.

رقم كود تخزين المنتج	رقم الجزء	الوصف	الحجم (كجم)	الكمية/الوحدة
2201710	PEP-2 S	معجون Allround	١	٣٦
2201720	PEP-8 S	معجون Allround	٣,٥	٩٠
2201730	PEP-11 S	معجون Allround	٥	٧٢
2201740	PEP-22 S	معجون Allround	١٠	٢٢
2201120	PEP-BS	فرشاة لمعجون Euro		١



التثبيت والفك

رقم كود تخزين المنتج	رقم الجزء	الوصف	الحجم (لتر)	الكمية/الوحدة
2201020	PMF-5000	سائل التثبيت	٥	٦٤
2201030	PMS-400	بخاخ التثبيت	٠,٤	١٢
2201050	PDF-5	سائل التفكيك	٥	٦٤

تم تصنيعه خصيصاً لعمليات التثبيت الفعالة والنظيفة للإطارات الفائقة المنخفضة وأنظمة العجلات الحديثة مثل RFT، SST، و UHP (فائق الأداء)

محلول قابل للرش يتمتع بتأثير انزلاقي عالي أولي، مما يقلل من ضغط التثبيت.

لفك الإطارات الملتصقة بالحتار الخاصة بها. يظل الإطار المفكوك قابلاً للاستخدام بالكامل؛ امسح سائل التفكيك بعد عملية الفك. خالٍ من الزيوت المعدنية.

تنبيه: لا يجب استخدام هذا المنتج لتثبيت الإطارات بسبب تأثيره التشحيمي العالي! بعد الانتهاء من عملية التفكيك، أزل بقايا السائل عن طريق الغسل أو الشطف!



مانع تسرب الشفة

رقم كود تخزين المنتج	رقم الجزء	الوصف	الحجم (ملل)	الكمية/الوحدة
2209800	PBS-32	مانع تسرب الشفة 32 أونصة سائلة	٩٤٦	١٠
2209820	PBSO-32	مانع تسرب الشفة، برتقالي	١٠٠٠	١٠

يوفر حشوة افتراضية بين منطقة شفة الإطار والحتار، مما يساعد على منع حالات التسرب الناجمة عن العيوب السطحية الطفيفة.



معجون تثبيت فائق الأداء، أزرق

رقم كود تخزين المنتج	رقم الجزء	الوصف	الحجم (كجم)	الكمية/الوحدة
2201750	S-PPHP-أزرق	معجون تثبيت فائق الأداء، أزرق	٥	٧٢

يتم تصميم معجون التثبيت فائق الأداء من PREMA للإطارات الخوانية أو اللا أنبوبية ذات المقطع العرضي المنخفض. مع خاصية الانزلاق الفائق، وسرعة الجفاف. مثالي لتثبيت الإطارات مع مغيرات الإطار الآلية على الحتار السبكية.



كريم تثبيت للشاحنات، أصفر

رقم كود تخزين المنتج	رقم الجزء	الوصف	الحجم (كجم)	الكمية/الوحدة
2201760	S-PPHC-أصفر	كريم تثبيت للشاحنات، أصفر	٥	٧٢

يلانم كريم التثبيت للشاحنات من PREMA باللون الأصفر استخدامات تركيب إطارات الشاحنات والجرارات، فضلاً عن إطارات SE. يجمع كريم التثبيت بدرجة لزوجه العالية بين خصائص المعجون وخصائص الكريم.



كريم تثبيت لشاحنات العمل الشاق

رقم كود تخزين المنتج	رقم الجزء	الوصف	الحجم (كجم)	الكمية/الوحدة
2201770	S-PTPC-5000	كريم تثبيت لشاحنات العمل الشاق	٥	٧٢

يتمتع كريم شاحنات العمل الشاق من PREMA بتأثير تشحيم عالي، وبالتالي يلائم عمليات التثبيت والفك في مجموعات إطارات/عجل الشاحنات. وقد تم تصميمه لمسافات السير الطويلة ذات الاحتكاك العالي بين الإطارات والحتار، وفي حالات التثبيت القوي، وما إلى ذلك.





**التعبئة:**

**مواد كيماوية أصلية عالية الجودة من PREMA فقط!**

تتم تعبئة الدلاء في علب كرتونية، مع وضعها على منصات نقل، حيث يتم لفها برفاقات معدنية مقاومة.

تتميز منتجاتنا بأعلى معايير الجودة، وتضعها. يتم الجمع بشكل مثالي بين تكنولوجيا الإنتاج عالية الجودة والتسعير لتلبية توقعات عملائنا.



للتثبيت المثالي - استخدم معاجين تثبيت الإطارات من IPREMA!

**التصنيع والإنتاج:**

يتم إنتاج جميع المواد الكيماوية وفقاً للوائح "TÜV Rheinland"، للحفاظ على جودة الاستخدام العالية وسلامتها. مع الحرص دائماً على إنتاج المنتجات وفقاً لطلبات عملائنا لكي نتمكن من تقديم عمر تخزيني طويل لموادنا الكيماوية.

**التخزين:**

يتم تخزين بضائعنا في درجات حرارة مثلى، ويتم فحصها للتأكد من خلوها من العيوب. ولا يتم تسليم إلا البضائع الخالية من العيوب.

**منظفات اليد من PREMA**

رقم كود تخزين المنتج	رقم الجزء	الوصف	الحجم (لتر)	الكمية/الوحدة
2206100	PHC-5000	منظف اليد	٥	٧٢
2206200	PHC-Super	منظف اليد القوي	٥	٧٢
2201130	موزع منظف اليد	موزع منظف اليد		١

منظفات يد قوية لتنتج تنظيف ممتازة مع إمكانية إزالة الزيوت أو المحاليل، أو مواد التشحيم بسهولة. لطيف على الجلد، لذلك فهو مناسب للاستخدام اليومي. ولا يسد المصارف.



**طلق الإطارات**

رقم كود تخزين المنتج	رقم الجزء	الوصف	الحجم (جم)	الكمية/الوحدة
2209030	PTT-1	طلق الإطارات	٥٠٠	١٠

للتثبيت الإطارات الأنثوية. يمنع التصاق الأنابيب أو احتكاكها.



**طلاء الإطارات**

رقم كود تخزين المنتج	رقم الجزء	الوصف	الحجم (لتر)	الكمية/الوحدة
2206330	طلاء الإطارات بالمظهر الجديد	طلاء الإطارات بالمظهر الجديد ٥ جالونات	١٩	١

طلاء يعتمد على الماء ويجف بعد الاستخدام بسرعة بشكل خاص نظراً لتركيبته الخاصة. ويحول محتوى المواد الصلبة العالية دون إزالة الطلاء أثناء هطول المطر. بالإضافة إلى ذلك، هو مضاد لدرجات التجمد/ذوبان الجليد. يُستخدم بدون تخفيف. ويمكن وضعه بسهولة بفرشاة أو إسفنج. سيكون اللون نفس لون الإطارات الجديد. فعال للغاية: ١٩ لترًا كافية لأكثر من ٢٠٠ إطار.



كاشف التسرب

رقم كود تخزين المنتج	رقم الجزء	الوصف	الحجم (ملل)	الكمية/الوحدة
2209175	PLDB-600	زجاجة بخاخ فارغة لكاشف التسرب	٦٠٠	١
2209185	PLD-16C	كاشف التسرب (مركز)	٥٠٠	١٢

يُمكن استخدام كاشف التسرب من PREMA على الإطارات، والأنابيب، والصمامات، والحتار. وهو متوفر في زجاجة بخاخ جاهزة للاستخدام أو مُركّز.



منظف العجلات

رقم كود تخزين المنتج	رقم الجزء	الوصف	الحجم (لتر)	الكمية/الوحدة
2201040	PWD-5	منظف العجلات	٥	٦٦

صديق للبيئة ولطيف على الحتار - لا يتطلب الأمر أكثر من ١٥٠ جراماً من منظف PWD-5 لدورة غسيل واحدة ٣٠٠ لتر.



منظف ما قبل التلميع

رقم كود تخزين المنتج	رقم الجزء	الوصف	الحجم (اونصة سائلة)	الحجم (ملل)	دلو/صندوق
2207010	PPC-16	منظف ما قبل التلميع "رذاذ" في علبه بخاخ عملية	١٦	٥٠٠	١٢
2207030	PPC-32	علبة منظف ما قبل التلميع	٣٢	١٠٠٠	١٠

تتم صناعة منظف ما قبل التلميع من PREMA لإزالة جميع الملوثات والسيليكون من البطانة الداخلية للإطار قبل عملية التلميع. لا يحتوي على مواد كيماوية مستنفذة للأوزون. ملاحظة: لا تستخدم سوى منظف ما قبل التلميع قبل عملية التلميع. لا تستخدمه على سطح تم تلميعه بالفعل!



مانع تسرب ما بعد التلميع للبطانة الداخلية

رقم كود تخزين المنتج	رقم الجزء	الوصف	الحجم (اونصة سائلة)	الحجم (ملل)	دلو/صندوق
2209150	PLOS-16	علبة مانع تسرب بعد التلميع للبطانة الداخلية بفرشاة	١٦	٥٠٠	١٠

يستخدم مانع تسرب ما بعد التلميع للبطانة الداخلية من PREMA على البطانة الداخلية الملمعة حول المنطقة التي تم إصلاحها بعد تثبيت الرقعات. مصنوع من مطاط مضاد للغازات للغاية يضمن عملية سد صحيحة، ويمنع الهواء من التسرب عبر منطقة الإصلاح التي تم تلميعها.



نازعة ثقل موازنة العجل اللاصق

رقم كود تخزين المنتج	رقم الجزء	الوصف	الحجم (ملل)	الكمية/الوحدة
2203020	PAWR-500	مزيل ثقل موازنة العجل اللاصق	٥٠٠	١٢

يساعد على إزالة البواقي اللاصقة. كما يقوم بتجهيز منطقة التلامس الجديدة.





إسمنت فلكنة Orange سريع الجفاف للغاية من PREMA، أنبوبي

تم تصنيع إسمنت الفلكنة من PREMA سريع الجفاف للغاية (UFD) لتوفير أداء متميز عند استخدامه بالاقتران مع مواد الإصلاح من PREMA. سهل الاستخدام للغاية مع وقت جفاف رائع. بعد مرور الحد الأدنى من وقت الجفاف، قم بالاختبار بظهور الإصبع على حسب درجة حرارة الغرفة ورطوبتها. لا يحتوي على مواد كيميائية مستنفذة للأوزون.

رقم كود تخزين المنتج	رقم الجزء	الوصف	الحجم (جم)	الكمية/الوحدة
2245225	PFCO-25	إسمنت فلكنة Orange سريع الجفاف، أنبوبي	٢٥	١٥



تم تصنيع إسمنت الفلكنة من PREMA سريع الجفاف للغاية (UFD) لتوفير أداء متميز عند استخدامه بالاقتران مع مواد الإصلاح من PREMA. سهل الاستخدام للغاية مع وقت جفاف رائع. بعد مرور الحد الأدنى من وقت الجفاف، قم بالاختبار بظهور الإصبع على حسب درجة حرارة الغرفة ورطوبتها. لا يحتوي على مواد كيميائية مستنفذة للأوزون.

رقم كود تخزين المنتج	رقم الجزء	الوصف	الحجم (اوئصة سائلة)	الحجم (ملل)	العلبة/الصندوق
2205020	PFC-8	علبة إسمنت فلكنة سريع الجفاف للغاية بفرشاة	٨	٢٣٧	٢٥
2205030	PFC-32	إسمنت فلكنة سريع الجفاف للغاية	٣٢	١٠٠٠	١٠
2245020	PCO-8	إسمنت Orange من PREMA	٨	٢٤٠	٢٥
2245030	PCO-32	إسمنت Orange من PREMA	٣٢	٩٦٦	١٠

إسمنت فلكنة من PREMA

يستخدم إسمنت الفلكنة من PREMA لفلكنة رقععات إصلاح الإطارات الأنبوبية والصمامات القائمة على المطاط.

رقم كود تخزين المنتج	رقم الجزء	الوصف	الحجم (جم)	دلو/صندوق
2205170	PCT-50	إسمنت فلكنة من PREMA، أنبوبي	٥٠	٢٥

يمكن استخدام إسمنت Orange من PREMA للفلكنة على البارد أو على الساخن. تتراوح درجة حرارة الفلكنة بين ١٨ درجة مئوية (٦٤ درجة فهرنهايت) للفلكنة على البارد وما يصل إلى ١٥٠ درجة مئوية (٣٠٠ درجة فهرنهايت) للفلكنة على الساخن. إنه المنتج المثالي للاستخدام مع جميع مواد Orange Line سواء للرقععات أو رقععات الإصلاح combi. فهو لا يحتوي على أي مواد كيميائية مستنفذة للأوزون، وهو منتج للغاية مقارنة بوزنه الخفيف. يتميز PCO بعمر تخزيني طويل وهو يوفر التصاق فائق لجميع الاستخدامات. لا تستخدم PCO مخففاً!



منتجات المطاط المفلكن من PREMA

يجب استخدام مطاط ربط غير مطبوخ PVG و PRVG من PREMA في أنظمة الإنضاج على الساخن مع إسمنت الفلكنة الأسود من PREMA فقط. في هذه الحالة، يجب أن تكون درجة حرارة الإنضاج 100 درجة مئوية.

مُركب A&B من PREMA بسيط وسهل التحضير. إنه مركب مطاطي من جزئين يتم طبعه في درجة حرارة الغرفة. ويُستخدم لإصلاح عيوب المظهر الطفيفة الموجودة حول منطقة شفة الإطار. ولا يُمكن افتراض أي مسؤولية في حالة استخدام مواد غير مناسبة.

يتم تصميم إسمنت الفلكنة الأسود من PREMA للاستخدام في حالات الإنضاج على الساخن بجعل مطاطي ومطاط ربط. لا يحتوي على مواد كيميائية مستنفذة للأوزون.

رقم كود تخزين المنتج	رقم الجزء	الوصف	العرض (مم)	الطول (مم)	القطر (مم)	السماكة (مم)	الوزن (كجم)	الكمية/الصندوق
2205705	PAB-300	مركب A & B، خال من الكلوروفلوروكربون				0.8	0.3 x 2	1
2205735	PLVG-500	مطاط فلكنة رقائقي	150	3450		0.8	0.5	1
2205740	PVG-2500	مطاط فلكنة 1.2 x 2500 x 7200 مم	250	7200		1.2	2.5	1
2205750	PVG-5000	مطاط فلكنة 3 x 5000 x 2600 مم	500	2600		3	5	1
2205780	PRVG-6000	حبل مطاط فلكنة للطارد، قطر 8 مم،			8	0.8	6	1
2205800	PFG-20W	مطاط صفائحي ذاتي الفلكنة رمادي	500	10000		0.8	5	1



رقم كود تخزين المنتج	رقم الجزء	الوصف	الحجم (اونصة سائلة)	الحجم (مل)	دلو/صندوق
2205500	PBV-32	إسمنت فلكنة أسود من PREMA	32	950	10



غطاء العلب والفرشاة من PREMA

يُمكن استخدام الفرشاة المزودة بالوحدة الملوية مع PFC-8، PFC-32، و PLOS-16. في حالة استخدام فرش أخرى، ينبغي استخدام غطاء العلب المزود بحامل فرشاة. أثناء الاستخدام، يجب إحكام سد العلب لمنع جفاف الإسمنت. ويُمكن استخدام الغطاء مع PFCG-32، و PBV-32، و PPC-5000.

رقم كود تخزين المنتج	رقم الجزء	الوصف	الكمية/الصندوق
4051206	فرشاة للعلب	فرشاة للعلب، حجم 8	1
4051207	غطاء علب مزود بحامل فرشاة	غطاء علب مزود بحامل فرشاة، قطر 50 مم، لعلبة 650 جم	1



2205780



2205735



2205750



2205740



2205800



2205705





رقعات إصلاح الإطارات المائلة لتلبس الإطار بالمطاط بدون مطاط ربط

يستخدم للفلكنة على الدافئ والساخن في عملية تلبس الإطار بالمطاط

يستخدم فقط مع محلول أسود لنظام تلبس الإطار بالمطاط. ولا يمكن افتراض أي مسؤولية في حالة استخدام مواد غير مناسبة\*

يتم الترفيق قبل التثبيت\*

\* يجب التحقق من التوافق من جانب المستخدم

عمر التخزين الطويل: ٤ سنوات في درجة حرارة ٢٠ مئوية + ٥ درجات مئوية (٦٨ درجة فهرنهايت + ٩ درجات فهرنهايت) DIN 7716، يُخزن في مكان جاف ومظلم

تتم تعبئة جميع الرقعات في علب كرتونية محايدة وتمييزها بلاصقات موحدة مطاط قابل للفلكنة

رقم كود تخزين المنتج	رقم الجزء	الوصف	القطر Ø (بوصة)	الكمية/الصندوق
2033030	تلبس مطاط مائل 03	تلبس مطاط مائل-03، ٩٢ مم	٣ ١١/٢٠ ٩٠	١٢
2033040	تلبس مطاط مائل 04	تلبس مطاط مائل-04، ١١٣ مم	٤ ٤/٩ ١١٣	١٢
2033060	تلبس مطاط مائل 05	تلبس مطاط مائل-05، ١٥٥ مم	٦ ١٥٣	١٢
2033070	تلبس مطاط مائل 06	تلبس مطاط مائل-03، ٩٢ مم	٨ ١١/٢٠ ٢٢٥	١٢



يستخدم للفلكنة على الدافئ والساخن في عملية تلبس الإطار بالمطاط

يستخدم فقط مع محلول أسود لنظام تلبس الإطار بالمطاط. ولا يمكن افتراض أي مسؤولية في حالة استخدام مواد غير مناسبة\*

يتم الترفيق قبل التثبيت\*

\* يجب التحقق من التوافق من جانب المستخدم

عمر التخزين الطويل: ٤ سنوات في درجة حرارة ٢٠ مئوية + ٥ درجات مئوية (٦٨ درجة فهرنهايت + ٩ درجات فهرنهايت) DIN 7716، يُخزن في مكان جاف ومظلم

تتم تعبئة جميع الرقعات في علب كرتونية محايدة وتمييزها بلاصقات موحدة مطاط قابل للفلكنة

رقعات إصلاح الإطارات القطرية لتلبس الإطار بالمطاط بدون مطاط ربط

رقم كود تخزين المنتج	رقم الجزء	الوصف	الطول (بوصة)	العرض (بوصة)	الكمية/الصندوق
2032100	تلبس مطاط قطري-110	تلبس مطاط قطري-110، ٤٧ × ٧٠ مم	٢ ٥/٩ ٦٥	١ ٧/٩ ٤٥	٢٤
2032120	تلبس مطاط قطري-112	تلبس مطاط قطري-112، ٦٠ × ١٠٧ مم	٤ ١/٦ ١٠٥	٢ ٧/٢٠ ٦٠	١٢
2032140	تلبس مطاط قطري-114	تلبس مطاط قطري-114، ٧٥ × ١٢٠ مم	٤ ٧/١٠ ١٢٠	٢ ١٩/٢٠ ٧٥	١٢
2032200	تلبس مطاط قطري-120	تلبس مطاط قطري-120، ٧٠ × ١١٧ مم	٤ ٤/٩ ١١٣	٢ ٢/٣ ٦٨	١٢
2032220	تلبس مطاط قطري-122	تلبس مطاط قطري-122، ٦٧ × ١٦٥ مم	٦ ٣/٨ ١٦٢	٢ ٣/٥ ٦٦	١٢
2032240	تلبس مطاط قطري-124	تلبس مطاط قطري-124، ٦٨ × ٢٠٥ مم	٨ ٢٠٤	٢ ٣/٥ ٦٦	١٢
2032250	تلبس مطاط قطري-125	تلبس مطاط قطري-125، ١٠٥ × ١١٩ مم	٤ ٣/٥ ١١٧	٤ ١/٦ ١٠٥	١٢
2032270	تلبس مطاط قطري-135	تلبس مطاط قطري-135، ١١٩ × ١٧٣ مم	٦ ٧/١٠ ١٧٠	٤ ٧/١٠ ١٢٠	١٢
2032400	تلبس مطاط قطري-140	تلبس مطاط قطري-140، ٩٢ × ١٨٥ مم	٧ ١/٤ ١٨٥	٣ ٣/٥ ٩٢	١٢
2032420	تلبس مطاط قطري-142	تلبس مطاط قطري-142، ١٢٥ × ٢٥٠ مم	٩ ٢/٣ ٢٤٥	٤ ٧/١٠ ١٢٢	١٢
2032440	تلبس مطاط قطري-144	تلبس مطاط قطري-144، ١٢٣ × ٣٢٠ مم	١٢ ٣/٥ ٣٢٠	٤ ١٧/٢٠ ١٢٣	١٢
2032450	تلبس مطاط قطري-145	تلبس مطاط قطري-145، ١٦٥ × ٢٢٠ مم	٨ ٢/٣ ٢٢٠	٦ ١/٢ ١٦٥	١٢
2032460	تلبس مطاط قطري-146	تلبس مطاط قطري-146، ١٧٠ × ٤٣٥ مم	١٦ ١٧/٢٠ ٤٢٨	٦ ٧/١٠ ١٧٠	١٢



### أدوات إدخال فراشية الشكل

### عمليات الإصلاح السريعة وأدوات الإدخال في حالات الطوارئ

تُقدم PREMA مجموعة متنوعة من أدوات الإدخال المُعززة بالمطاط والألياف لحشو المنطقة التالفة في جميع أنواع الإطارات اللا أنبوبية. المنتج مناسب فقط للتثبيت مع إسمنت الفلكنة سريع الجفاف للغاية من PREMA. ولا يُمكن افتراض أي مسؤولية في حالة استخدام مواد غير مناسبة.

ليس الغرض من أدوات الإدخال أن تكون أدوات إصلاح دائمة للإطارات. فهي عبارة عن إجراء مؤقت حتى يمكن إصلاح الإطار كما ينبغي في أحد مرافق الخدمات الكاملة.

ملاحظة: لإجراء عملية إصلاح سليمة، قم دائماً بإزالة الإطار من الحمار والتحقق من عدم وجود تلف قبل تركيب وحدة الإصلاح أو مواد حشو الثقوب.

#### أداة الاستخدام = عروة على الجانب

مطاط طبيعي مطبوع لسد الجزء التالف. قم بالتركيب باستخدام أداة إدخال ذات عروة. ليس الغرض من أدوات الإدخال أن تكون أدوات إصلاح دائمة للإطارات. فهي عبارة عن إجراء مؤقت حتى يمكن إصلاح الإطار كما ينبغي في أحد مرافق الخدمات الكاملة.

رقم كود تخزين المنتج	رقم الجزء	الوصف	الطول (بوصة)	الكمية/الصندوق
2008110	سدادة فراشة للشاحنة	سدادة إصلاح فراشة الشكل للشاحنات	3 1/4 80	20
2008120	سدادة فراشة للجرافة	سدادة إصلاح فراشة الشكل للجرافات	4 100	20



### سلاسل الإصلاح

مُصممة على شكل بيضاوي خاص. يتم استخدام مطاط ربط رمادي وقلب معزز عند المعالجة على الإطار. وتعمل تقنية AIRLOCK على سد الثقوب، ومنع تسرب الهواء، ومنع دخول الأوساخ والرطوبة إلى الإطار من الخارج.

#### أداة الاستخدام = عروة على الجانب

مغموسة في مطاط بيوتيل لزج ناعم لسد الجزء التالف. سهل وسريع التركيب بواسطة أداة إدخال بعروة مشقوفة.

ليس الغرض من أدوات الإدخال أن تكون أدوات إصلاح دائمة للإطارات. فهي عبارة عن إجراء مؤقت حتى يمكن إصلاح الإطار كما ينبغي في أحد مرافق الخدمات الكاملة.

ملاحظة: لإجراء عملية إصلاح سليمة، قم دائماً بإزالة الإطار من الحمار والتحقق من عدم وجود تلف قبل تركيب وحدة الإصلاح أو مواد حشو الثقوب.

رقم كود تخزين المنتج	رقم الجزء	الوصف	الطول (بوصة)	الكمية/الصندوق
2018013	VL-361	سلسلة سيارة، سوداء	4 100	50
2018030	VL-370	سلسلة ضيقة سوداء	7 175	50



### أداة إدخال مُعززة للحشو من PREMA

رقم كود تخزين المنتج	رقم الجزء	الوصف	الطول (بوصة)	الكمية/الصندوق
2007210	PRI-1	حشو PREMA - سيارة/شاحنة خفيفة رقيق برتقالي	3 3/4 95	50
2007220	PRI-2	حشو PREMA - سيارة/شاحنة خفيفة، عادي، أزرق	3 3/4 95	50
2007230	PRI-3	حشو PREMA - للشاحنات، أزرق	5 1/8 130	40
2007240	PRI-4	حشو PREMA - للشاحنات/جرافة، أزرق	7 1/2 191	25
2007250	PRI-5	حشو PREMA - سيارة/شاحنة خفيفة رقيق برتقالي	4 1/2 108	50
2007260	PRI-6	حشو PREMA - سيارة/شاحنة خفيفة، عادي، أزرق	4 1/2 108	50





عدد الإصلاح في حالات الطوارئ

المزيج المثالي لجميع حالات الطوارئ وعمليات الإصلاح السريعة لتقريب الإطار. كل العناصر اللازمة مُجمعة في عدة واحدة! تتوفر عدد الشاحنة وعدد السيارة المصممة خصيصًا عند الطلب.

أدوات التلميع/القطع لإعداد الجزء التالف – تلميع المطاط

صُممت هذه الأدوات بإتقان لتلميع المطاط الموجود حول الجزء التالف بشكل سريع وسهل. إن استخدام السرعة القصوى الموصى بها يضمن الحصول على سطح مثالي لتحقيق أفضل نتائج الفلكنة ومنع حرق المطاط الذي قد يؤدي إلى فلكنة رديئة.

رقم كود تخزين المنتج	رقم الجزء	الوصف	قطر مم	السماعة (مم)	الطول (مم)	الحد الأقصى الموصى به لعدد الدورات في الدقيقة	عدد الحبيبات	الكمية/الوحدة	المواصفات
2403130	عجلة كنتورية	عجلة كنتورية K60	32	18		5000	60	1	240311
2403210	مبرد مقبب	مبرد مقبب K18 فئة الصواروخ للعمل الشاق	50	25		5000	18	1	2403118
2403230	مبرد مقبب	مبرد مقبب K18 فئة الصواروخ للعمل الشاق	76	32		5000	18	1	2403119
2403310	عجلة تلميع	عجلة تلميع K18/3 فئة الصواروخ للعمل الشاق	50	3		5000	18	1	2403910
2403320	عجلة تلميع	عجلة تلميع K18/5 فئة الصواروخ للعمل الشاق	50	5		5000	18	1	2403117
2403330	عجلة تلميع	عجلة تلميع K18/10 فئة الصواروخ للعمل الشاق	50	10		5000	18	1	2403117
2403340	عجلة تلميع	عجلة تلميع K18/19 فئة الصواروخ للعمل الشاق	76	19		5000	18	1	2403119
2403430	مبرد قلمي	مبرد قلمي مستدق K36 فئة الصواروخ للعمل الشاق	6	65		5000	36	1	2403119
2403440	مبرد قلمي	مبرد قلمي مستدق K46 فئة الصواروخ للعمل الشاق	6	102		5000	46	1	2403119

الأدوات وحبيبات الكشط الأخرى متاحة عند الطلب!

رقم كود تخزين المنتج	رقم الجزء	الوصف	الوصف	الكمية/الصندوق
2018026	VL-365 عدة سيارة لمختلف التضاريس	عدة مركبة لمختلف التضاريس مع 20 من سلاسل الإصلاح (100 مم) والأدوات في صندوق صلب	1 x أداة إدخال بعروة مشقوفة بمقبض كروم، 1 x أداة موسع الثقوب بمقبض كروم، 1 x إسمنت فلكنة PFCO-25 سريع الجفاف 25 جم، 20 سلاسل إصلاح (100 مم). 1 x أداة إدخال بعروة مشقوفة (بدليل)، 2 مفتاح سداسي، 1 سكين جميع العناصر موجودة في صندوق بلاستيكي صلب صغير.	1
2018027	VL-366 عدة شاحنة لمختلف التضاريس	عدة مركبة لمختلف التضاريس مع 20 من سلاسل الإصلاح (200 مم) والأدوات في صندوق صلب	1 x أداة إدخال بعروة مشقوفة بمقبض كروم، 1 x أداة موسع الثقوب بمقبض كروم، 1 x إسمنت فلكنة PFCO-25 سريع الجفاف 25 جم، 20 سلاسل إصلاح (200 مم). 1 x مفتاح سداسي جميع العناصر موجودة في صندوق بلاستيكي صلب صغير.	1



فرش سلكية دوارة، وأحجار جيرية، وحفارات دوارة، وموانمات

توجد أنواع مختلفة من الفرش السلكية الدوارة للمعالجة الحذرة للمطاط والأسلاك الفولاذية. تُستخدم الأحجار الجيرية للتلميع المثالي لطبقات المطاط والأنسجة الناعمة في السيارة والإطارات المائلة.

رقم كود تخزين المنتج	رقم الجزء	الوصف	قطر (مم)	السماعة (مم)	الطول (مم)	الحد الأقصى الموصى به لعدد الدورات في الدقيقة	حجم التجويف/ العمود (مم)	الكمية/ الوحدة	الموانم
2403117	الموانم NV-11، بوصة 3/8، 24.13 مم	الموانم NV-11، بوصة 3/8، 24.13 مم						1	
2403520	حفار دوارة 30 مم	حفار دوارة 30 مم	30			4500	3	1	2403117
2403530	حفار دوارة 50 مم	حفار دوارة 50 مم	50			4500	3	1	2403120 و 2403911
2403560	جلاخة مسننة	جلاخة مسننة K80	60	30		5000	6	1	2403910
2403610	فرشاة سلكية 7 x 50 مم	فرشاة سلكية مغلقة (الجزء: PEW-2)	50	7		3500		1	2403117
2403620	فرشاة سلكية 20 x 76 مم	فرشاة سلكية مغلقة ببولي يوريثان	76			3500		1	2403117



أدوات التلميع لإعداد الجزء التالف - قطع/تجليخ الفولاذ

صُممت هذه الأدوات بشكل مثالي لإعداد المجاري التالفة بشكل سريع وسهل. تضمنت المواد ذات الجودة العالية عملية قطع وتجليخ سريعة للمواد الفولاذية في السير الفولاذي وطيات الهيكل. تتمتع جميع الأدوات بأعمار افتراضية استثنائية وتعمل بدون اهتزازات. إن استخدام السرعة القصوى الموصى بها يضمن الحصول على سطح مثالي لتحقيق أفضل نتائج الفلكنة ومنع حرق المطاط الذي قد يؤدي إلى فلكنة رديئة.

رقم كود تخزين المنتج	رقم الجزء	الوصف	قطر (مم)	السماعة (مم)	الطول (مم)	الحد الأقصى الموصى به لعدد الدورات في الدقيقة	حجم التجويف/ العمود (مم)	الكمية/ الوحدة
2403720	حجر شحذ قلمي 25 x 7 مم	حجر شحذ قلمي	7		25	25000	6	1
2403730	حجر شحذ مخروطي غير حاد 65 x 20 مم	حجر شحذ مخروطي غير حاد 65 x 20 مم	20	3	65	25000	6	1
2403740	حجر شحذ مخروطي مستلق 45 x 14 مم	حجر شحذ مخروطي مستلق 45 x 14 مم	14	32	45	25000	6	1
2403810	قرص قطع 6 x 32 مم	قرص قطع	32	6		25000	6	1
2403820	قرص قطع 10 x 50 مم	قرص قطع	50	10		25000	6	1
2403830	قرص قطع 7 x 76 مم	قرص قطع	76	7		25000	16	1

الأدوات وحبيبات الكشط الأخرى متاحة عند الطلب!

تحذير: قد يشكل استخدام أدوات تلميع بدون حماية مناسبة خطراً. استخدم أدوات حماية مناسبة للوجه والعينين مقاومة للصدمات. استخدم أدوات حماية مناسبة للجهاز التنفسي وواقيات الأذن. مهم: تعمل أدوات التلميع بحد أقصى عند 5000 دورة في الدقيقة، ما لم يتم توضيح خلاف ذلك.



### مقطع كربيد للفولاذ

يعد الإعداد السليم لمجرى الثقب أمرًا ضروريًا قبل الإصلاح باستخدام رقعة/سدادة 1/8 بوصة أو أكبر. يوجد مقطع كربيد مصمم ليناسب جميع رقعات الإصلاح Combi Stem من PREMA.

**مهم:** إن مراقبة السرعة المناسبة تساعد في الحد من احتمالية حدوث حرق أثناء استخدام هذه الأدوات. لا تتم فلكنة المطاط المحروق. هذه الأدوات مصنوعة من أجود المواد لضمان عمر خدمة طويل. ولكل أداة من هذه الأدوات استخدام محدد ويتوقف ذلك على استخدامها بالسرعة المناسبة لتحقيق أفضل النتائج. يوصى باستخدام أدوات لحماية العينين عند استخدام أي أداة للعمل على الفولاذ أو المطاط.

رقم كود تخزين المنتج	رقم الجزء	الوصف	قطر (مم)	الطول (مم)	طول القطع (مم)	الحد الأقصى الموصى به لعدد الدورات في الدقيقة	الكمية/الوحدة
2401015	PCC-1 P	مقطع كربيد - العمل الشاق	3	50	25	25,000	1
2401018	PCC-1,5 P	مقطع كربيد - العمل الشاق	4,5	90	30	2,500	1
2401020	PCC-2	مقطع كربيد - العمل الشاق	6	90	50	25,000	1
2401025	PCC-2 P	مقطع كربيد - العمل الشاق	6	65	25	2,500	1
2401030	PCC-3	مقطع كربيد - العمل الشاق	8	100	50	2,500	1
2401040	PCC-4	مقطع كربيد - العمل الشاق	10	110	60	2,500	1

### مقطع PREMA

الأداة المثالية لإعادة تحزيز جميع أنواع أنماط المداس في إطارات المركبات التجارية.

- مفتاح درجة الحرارة 4 درجات على المحول الرئيسي لطاقة القطع المختلفة
- نتيج المعالجة بمحول منفصل معالجة خالية من الكلال
- كيل توصيل رقيق ومرونة وإمكانية تحرك عالية
- تقنيات سلامة أكثر تقدمًا مع جميع السدادات المعتمدة
- يمكن استخدام النطاق المعتمد لشفرات القطع من الفئة R-Fix و W-Fix من 3 إلى 28 مم



رقم كود تخزين المنتج	رقم الجزء	الوصف
2421002	PCU-230	مقطع PREMA 300 230 فولت
2421004	PCU-115_US	مقطع PREMA 300 115 فولت/إصدار الولايات المتحدة

### فرش سلكية دوارة، وأحجار جيرية، وحفارات دوارة، وموانمات

توجد أنواع مختلفة من الفرش السلكية الدوارة للمعالجة الحذرة للمطاط والأسلاك الفولاذية. تُستخدم الأحجار الجيرية للتلميع المثالي لطبقات المطاط والأنسجة الناعمة في السيارة والإطارات المائلة.

رقم كود تخزين المنتج	رقم الجزء	الوصف	قطر (مم)	السماعة (مم)	الطول (مم)	الحد الأقصى الموصى به لعدد الدورات في الدقيقة	حجم التجويف/ العمود (مم)	الكمية/ الوحدة	الموانم
2403630	فرشاة سلكية 8 x 55 مم	فرشاة سلكية 8 x 55 مم	55	8	2800	6	1	2403910	
2403640	فرشاة سلكية 20 x 60 مم	فرشاة سلكية 20 x 60 مم	60	20	2800	6	1	2403117	
2403710	فرشاة قلمية 25 x 8 مم	فرشاة قلمية 25 x 8 مم	8	8	2800	8	1	2403911	
2403750	حجر شحذ شكل كرة جولف 38 مم	حجر شحذ على شكل كرة جولف، مثالي لتلميع البطانة الداخلية أو عمليات الإصلاح للطيات المتقاطعة	38		4500	6	1	2403911	
2403909	الموانم NV-11,3	موانم لجميع الأدوات بعمود 3 مم	3					1	
2403910	الموانم NV-11,6	موانم لجميع الأدوات بعمود 6 مم	6					1	
2403911	الموانم NV-11,8	موانم لجميع الأدوات بعمود 6 مم	6					1	



أدوات الإدخال والمسابير

أدوات إدخال مناسبة لجميع أنواع عمليات الإصلاح بالسلاسل، وعمليات الإصلاح في حالات الطوارئ، وفحص التلف، وإعداد الثقوب، وما إلى ذلك

رقم كود تخزين المنتج	رقم الجزء	الوصف	الطول (مم)	العرض (مم)	الكمية/الوحدة	حشو PREMA	سلاسل الإصلاح VL	أداة إدخال فراشة الشكل
2502110	مسيار الإطار ١٢٠ مم	مخز مسبار الإطار PTP، مقبض مفك ١٢٠ مم	١٢٠		١			
2502130	مسيار التثبيت بالإسمنت بالحزوني، SPSCP، مقبض بقبضة مسدسية ٩٥ مم	مسيار التثبيت بالإسمنت بالحزوني، SPSCP، مقبض بقبضة مسدسية ٩٥ مم	٩٥		١			X
2502141	عروة على الجانب مقبض مفك	إبرة بعروة على الجانب، سيارات، مقبض مفك	٧٢		١			X
2502142	عروة على الجانب قبضة مسدسية ٧٥ مم	إبرة بعروة على الجانب، سيارات، مقبض بقبضة مسدسية	٧٥		١			X
2502146	عروة على الجانب مقبض مفك ٢٣٠ مم	إبرة بعروة على الجانب، مقبض مفك الطرق الوعرة والزراعة	٢٣٠		١			X
2502150	أداة حشو سيارة من PSEP PREMA ٥٠ مم	أداة حشو سيارة PSEP من PREMA، قبضة مسدسية ٥٠ مم	٥٠		١	X	X	X
2502160	PSPT	أداة حشو شاحنة PREMA، مقبض بقبضة مسدسية (إبرة قابلة للاستبدال)	٨٠		١	X		
2502170	أدوات حشو الطرق الوعرة RPREMA ١٥٥ مم	أدوات حشو الطرق الوعرة PREMA، قبضة مسدسية ١٥٥ مم	١٥٥		١	X	X	X
2502197	مبرد الشاحنة ٢٠٠ مم	مبرد الشاحنة، قبضة مسدسية ٢٠٠ مم	٢٠٠					
2383041	إبرة بديلة من أجل PSEP	إبرة بديلة من أجل أداة العروة المشقوق للسيارة (2502160)	٩٠		١	X		
2383060	إبرة بديلة للشاحنة	إبرة بديلة من أجل أداة العروة المشقوق للشاحنة (2502160)	١٢٠		١	X		

شفرات إعادة التحزيز

رقم كود تخزين المنتج	رقم الجزء	الوصف	عرض القطع (مم)	عمق القطع (مم)	المحتوى/الصندوق
2421005	شفرات أداة إعادة التحزيز ٤-٣ مم	شفرات أداة إعادة التحزيز ٤-٣ مم R Fix 1	٤ - ٣	الحد الأقصى ٧	٢٠
2421010	شفرات أداة إعادة التحزيز ٦-٥ مم	شفرات أداة إعادة التحزيز ٦-٥ مم R Fix 2	٦ - ٥	الحد الأقصى ٨	٢٠
2421015	شفرات أداة إعادة التحزيز ٨-٦ مم	شفرات أداة إعادة التحزيز ٨-٦ مم R Fix 3	٨ - ٦	الحد الأقصى ١٠	٢٠
2421020	شفرات أداة إعادة التحزيز ١٠-٩ مم	شفرات أداة إعادة التحزيز ١٠-٩ مم R Fix 4	١٠ - ٩	الحد الأقصى ١٤	٢٠
2421025	شفرات أداة إعادة التحزيز ١٤-١٠ مم	شفرات أداة إعادة التحزيز ١٤-١٠ مم R Fix 5	١٤ - ١٠	الحد الأقصى ١٦	٢٠
2421050	شفرات أداة إعادة التحزيز ٤-٣ مم	شفرات أداة إعادة التحزيز ٤-٣ مم W Fix 1	٤ - ٣	الحد الأقصى ٧	٢٠
2421055	شفرات أداة إعادة التحزيز ٦-٥ مم	شفرات أداة إعادة التحزيز ٦-٥ مم W Fix 2	٦ - ٥	الحد الأقصى ٨	٢٠
2421060	شفرات أداة إعادة التحزيز ٨-٦ مم	شفرات أداة إعادة التحزيز ٨-٦ مم W Fix 3	٨ - ٦	الحد الأقصى ١٠	٢٠
2421061	شفرات أداة إعادة التحزيز ١٠-٩ مم	شفرات أداة إعادة التحزيز ١٠-٩ مم W Fix 4	١٠ - ٩	الحد الأقصى ١٤	٢٠
2421065	شفرات أداة إعادة التحزيز ١٤-١٠ مم	شفرات أداة إعادة التحزيز ١٤-١٠ مم W Fix 5	١٤ - ١٠	الحد الأقصى ١٦	٢٠
2421070	شفرات أداة إعادة التحزيز ٢٨-٢٢ مم	شفرات أداة إعادة التحزيز ٢٨-٢٢ مم W Fix 6	٢٨ - ٢٢	الحد الأقصى ١٦	١٠





الأدوات اليدوية والملحقات

تقدم PREMA مجموعة كبيرة من الملحقات وأدوات إصلاح الإطارات. إذا كانت هناك أداة تحتاجها غير مدرجة حالياً، فيرجى الاتصال بمكتب المبيعات الخاص بنا. سنبتذل قصارى جهدنا لطلبها بالنيابة عنك.

رقم كود تخزين المنتج	رقم الجزء	الوصف	الطول (مم)	العرض (مم)	قطر مم	الكمية/الوحدة
2502320	طباشير أصفر، مستدق الرأس	طباشير أصفر، مستدق الرأس				١
2502322	PWC، قلم تلوين أبيض	قلم تلوين أبيض				١
2502323	طباشير أبيض، مستدق الرأس	طباشير أبيض، مستدق الرأس				١
2502330	زرديّة	زرديّة				١
2502340	فرشاة إسمنت ٢٥ مم	فرشاة إسمنت			٢٥	١



الأدوات اليدوية والملحقات

تقدم PREMA مجموعة كبيرة من الملحقات وأدوات إصلاح الإطارات. إذا كانت هناك أداة تحتاجها غير مدرجة حالياً، فيرجى الاتصال بمكتب المبيعات الخاص بنا. سنبتذل قصارى جهدنا لطلبها بالنيابة عنك.

رقم كود تخزين المنتج	رقم الجزء	الوصف	الطول (مم)	العرض (مم)	قطر مم	الكمية/الوحدة
2502210	أداة تقطيب ١,٥ x ٤٠ مم	أداة تقطيب ١,٥ x ٤٠ مم، محددة		١,٥	٤٠	١
2502220	أداة تقطيب ٣,٥ x ٤٠ مم	أداة تقطيب ٣,٥ مم، محددة		٣,٥	٤٠	١
2502230	أداة تقطيب كبيرة ٤٠ x ١٠ مم	أداة تقطيب كبيرة ١٠ مم، لمساء		١٠	٤٠	١
2502180	كاشطة البطانة الداخلية PTS	كاشطة البطانة الداخلية PTS				١
2502190	كاشطة بنمط الشفرة	كاشطة بنمط الشفرة				١
2502240	فرشاة التراب بعد التلميع	يمكن استخدام هذه الفرشاة لإزالة تراب المطاط من البطانة الداخلية بعد التلميع				١
2502250	سكين قطع مانل (مستدق) ١٠٠ مم	سكين قطع مانل (مستدق)، ١٠٠ مم	١٠٠			١
2502270	سكين مطاطي ٢٠٠ مم	سكين مطاطي ٢٠٠ مم	٢٠٠		٢٠٠	١
2502360	مقطع السلك الفولاذي	مقطع السلك الفولاذي				١
2502371	نظارات واقية	نظارات واقية				١

مساند وأدوات إصلاح الإطارات

مساند وأدوات إصلاح الإطارات

الوصف	الكمية/الوحدة	الطول (مم)	رقم الجزء	رقم كود تخزين المنتج
عتلة الإطار لإطارات الدراجات البخارية MOTO	١	٣٩٥	عتلة الإطار MOTO	3564805
عتلة الإطار ٥٠٠ مم مع قطاع جانبي مزدوج على شكل حرف T لدرجة ثبات عالية	١	٥٠٠	عتلة إطار السيارة ٥٠٠ مم	3564810
عتلة إطار لمغير الإطارات الآلي ٦٠٠ مم	١	٦٠٠	عتلة إطار السيارة ٦٠٠ مم	3564820
عتلة إطار لإطارات السيارات اللا أنبوبية FUSIL	١	٣٩٠	عتلة الإطار FUSIL	3564830
عتلة إطار شاحنة لا أنبوبي HALTE ٨٠٠ مم	١	٨٠٠	عتلة إطار شاحنة لا أنبوبي HALTE 800 مم	3564840
نعل عتلة الإطار	١		نعل عتلة الإطار	3564860
عتلة إطار شاحنة بطرف مقوس	١	٦١٠	عتلة إطار شاحنة بطرف مقوس	3564870
عتلة الإطار FACE للختار بالمركز المنخفض الصغير ٥٣٠ مم	١	٥٣٠	عتلة الإطار FACE للختار بالمركز المنخفض الصغير ٥٣٠ مم	3564880
عتلة للختار بالمركز المنخفض الشاحنة والجرار ٧٦٠ مم	١	٧٦٠	عتلة للختار بالمركز المنخفض الشاحنة والجرار ٧٦٠ مم	3564885
نازعة الإطار للشاحنات والجرارات FAGUS	١	١٠٥٠	نازعة الإطار FAGUS	3564900

الوصف	الكمية/الوحدة	رقم الجزء	رقم كود تخزين المنتج
مباعدة إطار السيارة (PCPRS)	١	مباعدة إطار السيارة	2604100
محطة إصلاح سيارة تتضمن صفيحة القاعدة PRS	١	PRS	2604120
شداد الأنبوب ومباعدة إطار السيارة	١	شداد الأنبوب	2604130
ملمع إطارات منخفض السرعة CP 873، ٢٠٨٠٠ دورة في الدقيقة، ٧/١٦ سداسي	١	ملمع إطارات منخفض السرعة - CP 873	3575140
ملمع إطارات (مع ظرف جاكوبس) CP 871، ٢٢٠٠٠ دورة في الدقيقة	١	ملمع إطارات - CP 871	3575160
١/٢ مفتاح ربط صدمي CP 749	١	١/٢ مفتاح ربط صدمي CP 749	3575070





أدوات نفخ الإطارات



أدوات وملحقات التثبيت

الكمية/الوحدة	الوصف	رقم الجزء	رقم كود تخزين المنتج
١	معين تثبيت الإطار، السيارة، نيلون-٦	معين تثبيت الإطار بالسيارة نيلون	3563100
١	قامطة الحتار لإطار الشاحنة	قامطة الحتار لإطار الشاحنة	3563150
١	قامطة الحتار للحتار السبيكة بالشاحنات	قامطة الحتار للحتار السبيكة بالشاحنات	3563155
١	رأس تثبيت Butler	رأس تثبيت Butler	3563160
١	قدمة عرض الحتار	قدمة عرض الحتار	3564200

الكمية/الوحدة	الوصف	رقم الجزء	رقم كود تخزين المنتج
١	منفاخ AirForce، خرطوم ١,٨ م، وصلة بمشيك طراز أوروبي	منفاخ AirForce	3572145
١	مقياس خط النقل الهوائي اليدوي Eurodainu CEE، ١٢-٠ بارًا، خرطوم ١,٥ م، الحد الأقصى لضغط مصدر الهواء ١٥ بارًا	Eurodainu	3572151
١	Eurodainu 1991 مع مقياس PSI أو مقياس مزدوج BAR/PSI	Eurodainu 1991	3572154
١	مقياس عمق مدامس الإطار PCL (TDG16C01)	مقياس عمق مدامس الإطار PCL	3561135
١	وصلة مزدوجة مفتوحة الطرف	وصلة مزدوجة مفتوحة الطرف	3572155
١	مشبك تثبيت طراز أوروبي ٤,٧٥ مم	مشبك تثبيت طراز أوروبي ٤,٧٥ مم	3572170
١	مشبك تثبيت طراز أوروبي ٦,٣٥ مم	مشبك تثبيت طراز أوروبي ٦,٣٥ مم	3572175
١	خرطوم من أجل Eurodainu 1991 بارًا	خرطوم من أجل Eurodainu 1991 بارًا	3573100



الصمامات اللا أنبوبية – قلب وكمة غير مركب

الكمية	ETRTO رقم	الحد الأقصى للضغط (بار)	رقم التقرير الفني	الوصف	رقم الجزء	رقم كود تخزين المنتج
١٠٠	V2-03-1	٤,٥	413	صمام إطباقى، قلب وكمة غير مركب، فتحة الحنار ١١,٣ مم، طول: ٤٣ مم	TR 413 صمام إطباقى، قلب وكمة غير مركب	2422180
١٠٠	V2-03-2	٤,٥	414	صمام إطباقى، قلب وكمة غير مركب، فتحة الحنار ١١,٣ مم، طول: ٤٩ مم	TR 414 صمام إطباقى، قلب وكمة غير مركب	2422185
١٠٠	V3-03-4	٤,٥	418	صمام إطباقى، قلب وكمة غير مركب، فتحة الحنار ١١,٣ مم، طول: ٦١,٥ مم	TR 418 صمام إطباقى، قلب وكمة غير مركب	2422190



الصمامات اللا أنبوبية – كروم

الكمية	ETRTO رقم	الحد الأقصى للضغط (بار)	فتحة الحنار (مم)	رقم التقرير الفني	الوصف	رقم الجزء	رقم كود تخزين المنتج
١٠٠	V2-03-6	٤,٥	١١,٣	412	صمام إطباقى، مقبس كروم، طول: ٤٣ مم	TR 412 صمام إطباقى، مقبس كروم	2422510
١٠٠	V2-03-1	٤,٥	١١,٣	413	صمام إطباقى، كمة وجلبية كروم، طول: ٤٣ مم	TR 413 صمام إطباقى، مقبس كروم	2422515
١٠٠	V2-03-2	٤,٥	١١,٣	414	صمام إطباقى، كمة وجلبية كروم، طول: ٤٣ مم	TR 414 صمام إطباقى، مقبس كروم	2422520



الصمامات اللا أنبوبية – السيارة والشاحنة

الكمية	ETRTO رقم	الحد الأقصى للضغط (بار)	الطول (مم)	رقم التقرير الفني	DIN	الوصف	رقم الجزء	رقم كود تخزين المنتج
١٠٠	V2-03-6	٤,٥	٣٣	412	7780	صمام إطباقى	صمام إطباقى	2422010
١٠٠	V2-03-1	٤,٥	٤٣	413	7780	صمام إطباقى	صمام إطباقى	2422015
١٠٠	V2-03-2	٤,٥	٤٩	414	7780	صمام إطباقى	صمام إطباقى	2422020
١٠٠	V2-03-8	٤,٥	٥٧	414 L	7780	صمام إطباقى	صمام إطباقى	2422025
١٠٠	V2-03-4	٤,٥	٦١,٥	418	7780	صمام إطباقى	صمام إطباقى	2422030
١٠٠	V2-03-3	٤,٥	٤٣	415	7780	صمام إطباقى	صمام إطباقى	2422040
١٠٠	V3-23-1	٥,٥	٤٢,٨	TR600HP		صمام إطباقى للشاحنة	صمام إطباقى للشاحنة	2422070



قلوب الصمامات



الكمية	الوصف	رقم الجزء	رقم كود تخزين المنتج
١٠٠	قلب الصمام، قصير	قلب الصمام، قصير	2424230
١٠٠	قلب الصمام EM، قصير	قلب الصمام EM، قصير	2424235

تمديدات الصمام – شكل زاوي



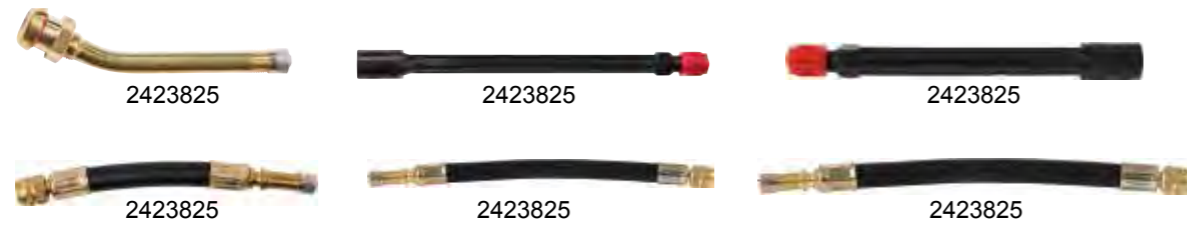
الكمية	زاوية الثني (°)	الوصف	رقم الجزء	رقم كود تخزين المنتج
١٠٠	٤٥	تمديد الصمام	تمديد الصمام	2424150



تمديدات الصمام – الشاحنة

الصمامات المعدنية

رقم كود تخزين المنتج	رقم الجزء	الوصف	الطول (مم)	الكمية
2423825	تمديد الصمام – بلاستيكي	تمديد الصمام – بلاستيكي	١١٥	٥٠
2423830	تمديد الصمام – بلاستيكي، شاحنات، حاقلات	تمديد الصمام – بلاستيكي، شاحنات، حاقلات	١٥٠	٥٠
2423835	تمديد الصمام – بلاستيكي	تمديد الصمام – بلاستيكي	١٧٠	٥٠
2423975	تمديد الصمام – مرن	تمديد الصمام – مرن	١١٥	٥٠
2423995	تمديد الصمام – مرن	تمديد الصمام – مرن	١٨٠	٥٠
2424000	تمديد الصمام – مرن	تمديد الصمام – مرن	٢١٠	٥٠



حامل تمديد الصمام

رقم كود تخزين المنتج	رقم الجزء	الوصف	زاوية الثني (°)	الكمية
2424085	حامل تمديد الصمام، مفرد	حامل تمديد الصمام، مفرد	٤٥	٢٠



حلقة بحافة بلاستيكية

رقم كود تخزين المنتج	رقم الجزء	الوصف	القطر Ø (بوصة)	الكمية/الصيدوق
2001220	حلقة-PTR	حلقة بحافة بلاستيكية	٥/٨ ١٥,٧	١٠٠



رقم كود تخزين المنتج	رقم الجزء	الوصف	فتحة الحنار (مم)	الطول (مم)	رقم ETRTO	الكمية
2422270	صمام معدني 42 MS	صمام معدني 42 MS	١١,٣	٤٠		١٠٠
2422800	صمام معدني - ناقل 40 MS	صمام معدني - ناقل 40 MS	١١,٣	٤٠		١٠٠
2423040	صمام معدني للشاحنة – قياسي 9.7 MS	صمام معدني للشاحنة – قياسي 9.7 MS	٩,٧	٤١	V3-20-1	١٠
2423050	صمام معدني للشاحنة – قياسي 9.7 MS، زاوية الثني ٢٧ درجة	صمام معدني للشاحنة – قياسي 9.7 MS، زاوية الثني ٢٧ درجة	٩,٧	٧٠	V3-20-5	١٠
2423060	صمام معدني للشاحنة – قياسي 9.7 MS، زاوية الثني ٢٧ درجة	صمام معدني للشاحنة – قياسي 9.7 MS، زاوية الثني ٢٧ درجة	٩,٧	٩٠	V3-20-4	١٠
2423100	صمام معدني MS 64، زاوية الثني ٦٠ درجة	صمام معدني MS 64، زاوية الثني ٦٠ درجة، رقم التقرير الفني D 543	٩,٧	٣٥		١٠
2423185	صمام معدني للشاحنة 40 MS	صمام معدني للشاحنة 40 MS	١٦	٤٠	V3-12-1	١٠
2423330	صمام معدني TR618A	صمام معدني TR618A	١٦	٥٠	V5-01-1	١٠
3521445	صمام معدني TUCA 6, 75 MSF-16	صمام معدني	١٦	٧٥	V3-14-1	١٠



الصمامات اللا أنبوبية – CVV

رقم كود تخزين المنتج	رقم الجزء	الوصف	رقم التقرير الفني	فتحة الحنار (مم)	الطول (مم)	الحد الأقصى للضغط (بار)	الكمية
3511596	صمام إطباق CVV-40	صمام CVV-40 إطباق للسيارة والشاحنة	413 eq	١١,٣	٤٠	٧	١٠٠
3511597	صمام إطباق CVV-47	صمام CVV-47 إطباق للسيارة والشاحنة	414 eq	١١,٣	٤٧	٧	١٠٠



أثقال PREMA – أثقال موازنة العجل العالمية للحترار الفولاذية، مطلية بالزنك

أثقال عالمية بمشيك تثبيت مع طلاء عالي الجودة للحترار الفولاذية بسيارات الركاب.

ملاحظة: الأحجام ٥ إلى ٢٠ جم رفيعة الشكل لضمان الخلوص مع أجزاء التوجيه، الأمر الذي قد يمثل مشكلة على الجزء الداخلي لبعض عجلات الشاحنة.

ملاحظة: يتيح التشريع الأوروبي 2000/53/EC متابعة استخدام الرصاص كمادة لتصنيع أثقال الموازنة للشاحنات التي يزيد وزنها عن ٣,٥ طن. أما التي يقل وزنها عن ٣,٥ طن، فيجب استخدام مواد خالية من الرصاص.

رقم كود تخزين المنتج	رقم الجزء	الوصف	الكمية/الوحدة
2425600	PW-ZNSC5	ثقل الموازنة ٥ جم	١٠٠
2425605	PW-ZNSC10	ثقل الموازنة ١٠ جم	١٠٠
2425610	PW-ZNSC15	ثقل الموازنة ١٥ جم	١٠٠
2425615	PW-ZNSC20	ثقل الموازنة ٢٠ جم	١٠٠
2425620	PW-ZNSC25	ثقل الموازنة ٢٥ جم	١٠٠
2425625	PW-ZNSC30	ثقل الموازنة ٣٠ جم	١٠٠
2425630	PW-ZNSC35	ثقل الموازنة ٣٥ جم	٥٠
2425635	PW-ZNSC40	ثقل الموازنة ٤٠ جم	٥٠
2425640	PW-ZNSC45	ثقل الموازنة ٤٥ جم	٥٠
2425645	PW-ZNSC50	ثقل الموازنة ٥٠ جم	٥٠



رقم كود تخزين المنتج	رقم الجزء	الوصف	رقم التقرير الفني	الكمية
2424415	كامة صمام-معدنية	كامة صمام-معدنية	VC 3 eq	١٠٠
2424420	كامة صمام-معدنية، كروم	كامة صمام-معدنية، كروم		١٠٠

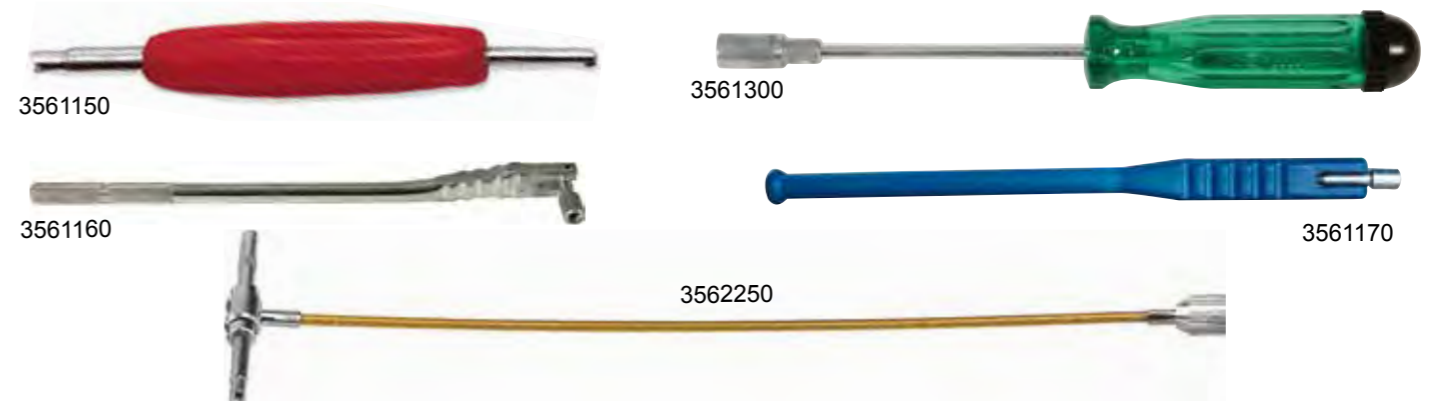
كامة صمام – بلاستيكية



رقم كود تخزين المنتج	رقم الجزء	الوصف	الكمية
2424300	كامة صمام - بلاستيكية، سوداء	كامة صمام - بلاستيكية، سوداء	١٠٠
2424310	كامة صمام - بلاستيكية، حمراء	كامة صمام - بلاستيكية، حمراء	١٠٠
2424315	كامة صمام - بلاستيكية، خضراء	كامة صمام - بلاستيكية، سوداء	١٠٠

أدوات الصمام

رقم كود تخزين المنتج	رقم الجزء	الوصف	الكمية/الوحدة
3561300	أداة صمام مع موائم قابل للفك	أداة صمام مع موائم قابل للفك لأدوات الإدخال والكم	١
3561150	مفك قلب الصمام بطرفين (كبير)	مفك قلب الصمام بطرفين (كبير)	١
3561160	أداة تثبيت إطباقية	أداة تثبيت إطباقية	١
3561170	أداة تثبيت الصمام الإطباقية من البولي أميد	أداة تثبيت الصمام الإطباقية من البولي أميد	١
3562250	أداة التقاط الصمام	أداة التقاط الصمام	١



أثقال PREMA – أثقال الموازنة لعجلات الشاحنة - رصاص، غير مطلية

أثقال بمشبك تثبيت غير مطلية لعجلات الشاحنات. تناسب العجلات مقياس من ٦,٧٥ x ٢٢,٥ بوصة إلى ١٢,٠٠ x ٢٦,٥ بوصة بدون إطار داخلي - حنار فولاذية.

ملاحظة: يتيح التشريع الأوروبي 2000/53/EC متابعة استخدام الرصاص كمادة لتصنيع أثقال الموازنة للشاحنات التي يزيد وزنها عن ٣,٥ طن. أما التي يقل وزنها عن ٣,٥ طن، فيجب استخدام مواد خالية من الرصاص.

رقم كود تخزين المنتج	رقم الجزء	الوصف	الكمية/الوحدة
2425840	PW-LTU50	ثقل موازنة شاحنة ٥٠ جم	١٠
2425845	PW-LTU75	ثقل موازنة شاحنة ٧٥ جم	١٠
2425850	PW-LTU100	ثقل موازنة شاحنة ١٠٠ جم	١٠
2425855	PW-LTU150	ثقل موازنة شاحنة ١٥٠ جم	١٠
2425860	PW-LTU200	ثقل موازنة شاحنة ٢٠٠ جم	١٠
2425865	PW-LTU250	ثقل موازنة شاحنة ٢٥٠ جم	١٠



أثقال PREMA – أثقال موازنة العجل العالمية للحنار السبيكة، مطلية بالزنك

أثقال عالمية بمشبك تثبيت مع طلاء عالي الجودة للحنار السبيكة بسيارات الركاب.

ملاحظة: الأحجام ٥ إلى ٢٠ جم رقيقة الشكل لضمان الخلوص مع أجزاء التوجيه، الأمر الذي قد يمثل مشكلة على الجزء الداخلي لبعض عجلات الشاحنة.

ملاحظة: يتيح التشريع الأوروبي 2000/53/EC متابعة استخدام الرصاص كمادة لتصنيع أثقال الموازنة للشاحنات التي يزيد وزنها عن ٣,٥ طن. أما التي يقل وزنها عن ٣,٥ طن، فيجب استخدام مواد خالية من الرصاص.

رقم كود تخزين المنتج	رقم الجزء	الوصف	الكمية/الوحدة
2425670	PW-ZNAC5	ثقل الموازنة ٥ جم	١٠٠
2425675	PW-ZNAC10	ثقل الموازنة ١٠ جم	١٠٠
2425680	PW-ZNAC15	ثقل الموازنة ١٥ جم	١٠٠
2425685	PW-ZNAC20	ثقل الموازنة ٢٥ جم	١٠٠
2425690	PW-ZNAC25	ثقل الموازنة ٢٥ جم	١٠٠
2425695	PW-ZNAC30	ثقل الموازنة ٣٠ جم	١٠٠
2425700	PW-ZNAC35	ثقل الموازنة ٣٥ جم	٥٠
2425705	PW-ZNAC40	ثقل الموازنة ٤٠ جم	٥٠
2425710	PW-ZNAC45	ثقل الموازنة ٤٥ جم	٥٠
2425715	PW-ZNAC50	ثقل الموازنة ٥٠ جم	٥٠





أدوات تركيب/إزالة ثقل موازنة العجل

رقم كود تخزين المنتج	رقم الجزء	الوصف	الكمية/الصندوق
3564150	زردية موازنة العجل	زردية موازنة العجل	١
3564100	نازعة ثقل موازنة العجل اللاصق	نازعة ثقل موازنة العجل اللاصق	١
3564110	نازعة ثقل موازنة العجل اللاصق قوية الاحتمال	نازعة ثقل موازنة العجل اللاصق قوية الاحتمال	١



أسطوانة وزن لاصقة، فولاذية

رقم كود تخزين المنتج	رقم الجزء	الوصف	القطع	الكمية/الصندوق
2425900	PW-ADFE	أسطوانة وزن لاصقة ٦ كجم	٥ × ١٢٠٠ جم	١



أثقال PREMA – أثقال لاصقة عالمية بشريط أزرق، فولاذية

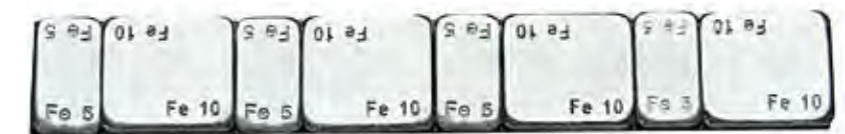
أثقال لاصقة مقسمة إلى قطع ١٢ × ٥ جم، ارتفاع ٤ مم وعرض ١٥ مم.

رقم كود تخزين المنتج	رقم الجزء	الوصف	القطع	الكمية/الصندوق
2425801	PW-ADFE	ثقل لاصق	مطلي بالبلاستيك ١٢ × ٥ جم	١٠٠
2425811	5-PW-ADFE-10	ثقل لاصق (٤ × ١٠ جم + ٤ × ١٠ جم/٥ جم)	مطلي بالبلاستيك ٤ × ١٠ جم/٥ جم	١٠٠



أثقال لاصقة مقسمة إلى قطع ١٢ × ٥ جم، ارتفاع ٤ مم وعرض ١٥ مم.

رقم كود تخزين المنتج	رقم الجزء	الوصف	القطع	الكمية/الصندوق
2425800	PW-ADFE	ثقل لاصق	مطلي بالزنك ١٢ × ٥ جم	١٠٠
2425810	PW-ADFE-10-5	ثقل لاصق (٤ × ١٠ جم + ٤ × ٥ جم)	مطلي بالزنك ٤ × ١٠ جم/٥ جم	١٠٠



رقم كود تخزين المنتج	رقم الجزء	الصفحة
2032270	تلبس مطاط قطري-135	٣٦
2032400	تلبس مطاط قطري-140	٣٦
2032420	تلبس مطاط قطري-142	٣٦
2032440	تلبس مطاط قطري-144	٣٦
2032450	تلبس مطاط قطري-145	٣٦
2032460	تلبس مطاط قطري-146	٣٦
2033030	تلبس مطاط مانل-03	٣٧
2033040	تلبس مطاط مانل-04	٣٧
2033060	تلبس مطاط مانل-05	٣٧
2033070	تلبس مطاط مانل-06	٣٧
2041003	PTO-33	١٣
2041004	PTO-40	١٣
2041005	PTO-50	١٣
2041006	PTO-70	١٣
2041007	PTO-90	١٣
2041008	PTO-110	١٣
2041009	PTO-45x20	١٣
2041010	PTO-70x30	١٣
2041011	PTO-150x65	١٣
2041410	عدة إصلاح الدراجات "رياضية"	١٤
2041420	عدة إصلاح الدراجات "سفر"	١٤
2041430	عدة إصلاح الدراجات "تجول"	١٤
22041440	عدة إصلاح الدراجات "دراجة جبلية"	١٤
2042110	PRO-110	٨
2042112	PRO-112	٨
2042114	PRO-114	٨
2042120	PRO-112	٨
2042122	PRO-122	٨

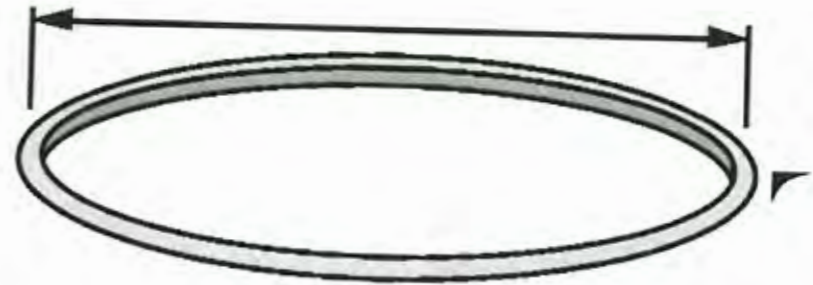
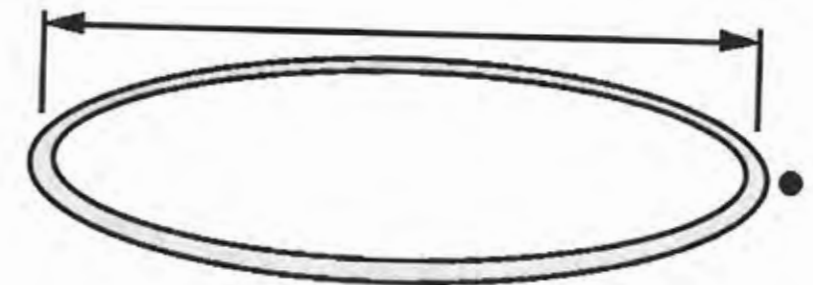
رقم كود تخزين المنتج	رقم الجزء	الصفحة
2006010	PC-1	٢١
2006020	PC-2J	٢١
2006029	PC-2	٢١
2006030	PC-3J	٢١
2006039	PC-3	٢١
2006040	PC-4	٢١
2006520	PCS-2	٢١
2006530	PCS-3	٢١
2006540	PCS-4	٢١
2007210	PRI-1	٣٨
2007220	PRI-2	٣٨
2007230	PRI-3	٣٨
2007240	PRI-4	٣٨
2007250	PRI-5	٣٨
2007260	PRI-6	٣٨
2008110	سدادة فراشة للشاحنة	٣٩
2008120	سدادة فراشة للجرافة	٣٩
2018013	VL-361 - ٥٠ سلسلة	٣٩
2018026	VL-365 عدة سيارة لمختلف التضاريس	٤٠
2018027	VL-366 عدة سيارة لمختلف التضاريس	٤٠
2018030	VL-370	٣٩
2032100	تلبس مطاط قطري-110	٣٦
2032120	تلبس مطاط قطري-112	٣٦
2032140	تلبس مطاط قطري-114	٣٦
2032200	تلبس مطاط قطري-120	٣٦
2032220	تلبس مطاط قطري-122	٣٦
2032240	تلبس مطاط قطري-124	٣٦
2032250	تلبس مطاط قطري-125	٣٦

رقم كود تخزين المنتج	رقم الجزء	الصفحة
2001020	PT-2	١٧
2001030	PT-3	١٧
2001040	PT-4	١٧
2001050	PT-5	١٧
2001080	PT-8	١٧
2001220	حلقة-PT-8	٥٧
2002100	PR-110	١٩
2002120	PR-112	١٩
2002140	PR-114	١٩
2002200	PR-120	١٩
2002220	PR-122	١٩
2002240	PR-124	١٩
2002250	PR-125	١٩
2002260	PR-126	١٩
2002400	PR-140	١٩
2002420	PR-142	١٩
2002440	PR-144	١٩
2003010	PB-1	١٨
2003020	PB-2	١٨
2003030	PB-3	١٨
2003040	PB-4	١٨
2003050	PB-5	١٨
2003060	PB-6	١٨
2003070	PB-7	١٨
2005020	PUR-2	٢٠
2005030	PUR-3	٢٠
2005520	PUS-2	٢٠
2005530	PUS-3	٢٠

تستخدم الحلقات على شكل حرف "O" لإحكام سد شفات الإطار في مركبات تمهيد الطرق، وجرافة التربة وغيرها من سيارات الطرق الوعرة المتينة ذات الحتار متعددة الأجزاء. وتضمن الحلقات على شكل حرف "V" توفير سدادات هواء محسنة بين شفة الإطار والحتار والحافة. وتظهر فائدة الحلقات على شكل حرف "V" بشكل خاص مع الإطارات بالطيات القطرية مع الحتار متعددة الأجزاء.

حلقات على شكل حرف "O" وحلقات على شكل حرف "V"

رقم كود تخزين المنتج	رقم الجزء	الوصف	الكمية/الوحدة
2426855	حلقة "O" مقياس ٢٠ بوصة × ٦,٦ مم	حلقة "O" مقياس ٢٠ بوصة × ٦,٦ مم	٢
2426860	حلقة "O" مقياس ٢٤ بوصة × ٦,٦ مم	حلقة "O" مقياس ٢٤ بوصة × ٦,٦ مم	٢
2426865	حلقة "O" مقياس ٢٤ بوصة × ٩,٥ مم	حلقة "O" مقياس ٢٤ بوصة × ٩,٥ مم	٢
2426880	حلقة "O" مقياس ٢٩ بوصة × ٩,٥ مم	حلقة "O" مقياس ٢٩ بوصة × ٩,٥ مم	٢
3564410	حلقة "O" مقياس ٢٤ بوصة × ٩,٥ مم	حلقة "O" مقياس ٢٤ بوصة × ٩,٥ مم	٢
3564420	حلقة "O" مقياس ٢٥ بوصة × ٩,٥ مم	حلقة "O" مقياس ٢٥ بوصة × ٩,٥ مم	٢
3564430	حلقة "O" مقياس ٣٣ بوصة × ٩,٥ مم	حلقة "O" مقياس ٣٣ بوصة × ٩,٥ مم	٢
3564450	حلقة "V" مقياس ٢٥ بوصة	حلقة "V" مقياس ٢٥ بوصة	٢



الصفحة	رقم كود تخزين المنتج	رقم الجزء	الصفحة
٥٥	2422515	TR 413 صمام إطباق، مقبس كروم	٥٥
٥٥	2422520	TR 414 صمام إطباق، مقبس كروم	٥٥
٥٦	2422800	صمام معدني - ناقل 40 MS	٥٦
٥٦	2423040	صمام معدني للشاحنة - قياسي 9.7 MS	٥٦
٥٦	2423050	صمام معدني للشاحنة - قياسي 9.7 MS	٥٦
٥٦	2423060	صمام معدني للشاحنة - قياسي 9.7 MS	٥٦
٥٦	2423100	صمام معدني 64 MS	٥٦
٥٦	2423185	صمام معدني للشاحنة 40 MS	٥٦
٥٦	2423330	TR618A صمام معدني	٥٦
٥٧	2423825	تمديد الصمام - بلاستيكي، شاحنات، حاقلات	٥٧
٥٧	2423830	تمديد الصمام - بلاستيكي، شاحنات، حاقلات	٥٧
٥٧	2423835	تمديد الصمام - بلاستيكي، شاحنات، حاقلات	٥٧
٥٧	2423975	تمديد الصمام - مرن، شاحنات، حاقلات	٥٧
٥٧	2423995	تمديد الصمام - مرن، شاحنات، حاقلات	٥٧
٥٧	2424000	تمديد الصمام - مرن، شاحنات، حاقلات	٥٧
٥٧	2424085	تمديد الصمام - مرن، شاحنات، حاقلات	٥٧
٥٤	2424150	تمديد الصمام - شكل زاوي	٥٤
٥٤	2424230	قلب الصمام، قصير	٥٤
٥٤	2424235	قلب الصمام EM، قصير	٥٤
٥٨	2424300	كلمة صمام-بلاستيكية، سوداء	٥٨
٥٨	2424310	كلمة صمام-بلاستيكية	٥٨
٥٨	2424315	كلمة صمام-بلاستيكية، خضراء	٥٨
٥٨	2424415	كلمة صمام-معدنية	٥٨
٥٨	2424420	كلمة صمام-معدنية، كروم	٥٨
٥٩	2425600	PW-ZNSC5	٥٩
٥٩	2425605	PW-ZNSC10	٥٩
٥٩	2425610	PW-ZNSC15	٥٩
٥٩	2425615	PW-ZNSC20	٥٩

الصفحة	رقم كود تخزين المنتج	رقم الجزء	الصفحة
٤٤	2403910	موائم NV-11، ٣ مم	٤٤
٤٤	2403911	موائم NV-11، ٦ مم	٤٤
٤٤	2032140	موائم NV-11، ٨ مم	٤٤
٤٥	2421002	PCU-230	٤٥
٤٥	2421004	PCU-115 U	٤٥
٤٦	2421005	شفرات أداة إعادة التحزير مستديرة ٤-٣ مم	٤٦
٤٦	2421010	شفرات أداة إعادة التحزير مستديرة ٦-٥ مم	٤٦
٤٦	2421015	شفرات أداة إعادة التحزير مستديرة ٨-٦ مم	٤٦
٤٦	2421020	شفرات أداة إعادة التحزير مستديرة ١٠-٩ مم	٤٦
٤٦	2421025	شفرات أداة إعادة التحزير مستديرة ١٠-٩ مم	٤٦
٤٦	2421050	شفرات أداة إعادة التحزير زاوية ٤-٣ مم	٤٦
٤٦	2421055	شفرات أداة إعادة التحزير زاوية ٦-٥ مم	٤٦
٤٦	2421060	شفرات أداة إعادة التحزير زاوية ٨-٦ مم	٤٦
٤٦	2421061	شفرات أداة إعادة التحزير زاوية ١٠-٩ مم	٤٦
٤٦	2421065	شفرات أداة إعادة التحزير زاوية ١٤-١٠ مم	٤٦
٤٦	2421070	شفرات أداة إعادة التحزير زاوية ٢٨-٢٢ مم	٤٦
٥٤	2422010	TR 412 صمام إطباق	٥٤
٥٤	2422015	TR 413 صمام إطباق	٥٤
٥٤	2422020	TR 414 صمام إطباق	٥٤
٥٤	2422025	TR 413L صمام إطباق	٥٤
٥٤	2422030	TR 418 صمام إطباق	٥٤
٥٤	2422040	TR 415 صمام إطباق	٥٤
٥٤	2422070	TR600HP	٥٤
٥٥	2422180	TR 413 صمام إطباق، قلب وكلمة غير مركب	٥٥
٥٥	2422185	TR 414 صمام إطباق، قلب وكلمة غير مركب	٥٥
٥٥	2422190	TR 418 صمام إطباق، قلب وكلمة غير مركب	٥٥
٥٦	2422270	صمام معدني 42MS	٥٦
٥٥	2422510	TR 412 صمام إطباق، مقبس كروم	٥٥

الصفحة	رقم كود تخزين المنتج	رقم الجزء	الصفحة
٤٥	2401025	PCC-2 مقطع كربيد ٦ مم x ٩٠ مم	٤٥
٤٥	2401030	PPCC-3 مقطع كربيد ٨ مم x ١٠٠ مم	٤٥
٤٥	2401040	PCC-4 مقطع كربيد ١٠ مم x ١١٠ مم	٤٥
٤٣	2403117	موائم NV-11، ٣/٨ بوصة - ٢٤،١٣ مم	٤٣
٤١	2403130	عجلة كنتورية ٣٢ مم x 60 K 18	٤١
٤١	2403210	ميرد مقبب ٥٠ مم x ٢٥ مم K 18	٤١
٤١	2403230	ميرد مقبب ٧٦ مم K 18	٤١
٤١	2403310	عجلة تلميع ٥٠ مم/3 K 18	٤١
٤١	2403320	عجلة تلميع ٥٠ مم/5 K 18	٤١
٤١	2403330	عجلة تلميع ٥٠ مم/10 K 18	٤١
٤١	2403340	عجلة تلميع ٧٦ مم/19 K 18	٤١
٤١	2403430	ميرد مخروطي مستدق ٤/٦ مم x ٦٥ مم	٤١
٤١	2403440	ميرد مخروطي مستدق ٦ مم x ١٠٢ مم K 46	٤١
٤٣	2403520	حفار دوار ٣٠ مم	٤٣
٤٣	2403530	حفار دوار ٥٠ مم من أجل EM	٤٣
٤٣	2403560	جلاخة مسننة ٦٠ مم x ٣ مم K80	٤٣
٤٣	2403610	فرشاة سلكية مغلقة ٥٠ مم x ٧ مم	٤٣
٤٣	2403620	فرشاة سلكية مغلقة ٧٦ مم x ٢٠ مم	٤٣
٤٤	2403630	فرشاة سلكية ٥٥ مم x ٨ مم	٤٤
٤٤	2403640	فرشاة سلكية ٦٠ مم x ٢٠ مم	٤٤
٤٤	2403710	فرشاة سلكية ٨ مم x ٢٥ مم	٤٤
٤٢	2403720	حجر صنفرة شكل قلم ٨ مم x ٢٥ مم	٤٢
٤٢	2403730	حجر مخروطي غير حاد ٢٠ مم x ٦٥ مم	٤٢
٤٢	2403740	حجر مخروطي مستدق ١٤ مم x ٤٥ مم	٤٢
٤٤	2403750	حجر شكل كرة جولف ٣٨ مم، ثابت	٤٤
٤٢	2403810	قرص قطع ٣٢ مم x ٦ مم	٤٢
٤٢	2403820	قرص قطع ٥٠ مم x ١٠ مم	٤٢
٤٢	2403830	قرص قطع ٧٦ مم x ٧ مم	٤٢

الصفحة	رقم كود تخزين المنتج	رقم الجزء	الصفحة
٣٥	2205750	PVG-5000	٣٥
٣٥	2205780	PRVG-6000	٣٥
٣٥	2205800	PFG-20W	٣٥
٢٨	2206100	PHC-5000	٢٨
٢٨	2206200	PHC-قوي	٢٨
٢٨	2206330	طلاء الإطار بالمظهر الجديد ١٩ لتر/٥ جالونات	٢٨
٣١	2207010	PPC-16	٣١
٣١	2207030	PPC-32	٣١
٢٨	2209030	PTT-1	٢٨
٣١	2209150	PLOS-16	٣١
٣٠	2209175	PLDB-600	٣٠
٣٠	2209185	PLD-16C	٣٠
٢٧	2209800	PBS-32	٢٧
٢٧	2209820	PBSO-32	٢٧
١٥	2245020	PCO-8	١٥
٣٢	2245020	PCO-8	٣٢
١٥	2245030	PCO-32	١٥
٣٢	2245030	PCO-32	٣٢
١٥	2245225	PFCO-25	١٥
٣٣	2245225	PFCO-25	٣٣
٢٤	2246010	PEPO-2	٢٤
٢٤	2246020	PEPO-8	٢٤
٢٤	2246030	PEPO-11	٢٤
٢٤	2246040	PEPO-22	٢٤
٤٧	2383041	إبرة بديلة من أجل PSEP 2502150	٤٧
٤٧	2383060	إبرة بديلة للشاحنة من أجل PSPT 2502160	٤٧
٤٥	2401015	PCC-1P مقطع كربيد ٣ مم x ٥٠ مم	٤٥
٤٥	2401018	PCC-1.5P مقطع كربيد ٤،٥ مم x ٩٠ مم	٤٥

الصفحة	رقم كود تخزين المنتج	رقم الجزء	الصفحة
١٢	2047102	PCNO-2، عدة الورش	١٢
١٢	2047103	PCNO-3، عدة الورش	١٢
٢٧	2201020	PMF-5000	٢٧
٢٧	2201030	PMS-400	٢٧
٣٠	2201040	PWD-5	٣٠
٢٧	2201050	PDF-5	٢٧
٢٤	2201120	PEP-BS	٢٤
٢٨	2201130	موزع منظف اليد	٢٨
٢٥	2201230	PMC-11 فائق ٥ كجم	٢٥
٢٥	2201330	PMW-11 فائق ٥ كجم	٢٥
٢٥	2201430	PBMP-11 فائق ٥ كجم	٢٥
٢٤	2201710	PEP-2 S	٢٤
٢٤	2201720	PEP-8 S	٢٤
٢٤	2201730	PEP-11 S	٢٤
٢٤	2201740	PEP-22 S	٢٤
٢٦	2201750	PHPP-ازرق S	٢٦
٢٦	2201760	PHPC-أصفر S	٢٦
٢٦	2201770	PTPC-5000 S	٢٦
٣٠	2203020	PAWR-500	٣٠
٢٢	2205020	PFC-8	٢٢
٢٢	2205020	PFC-8	٢٢
٢٢	2205030	PFC-32	٢٢
٢٢	2205030	PFC-32	٢٢
٣٣	2205170	PCT-50	٣٣
٣٤	2205500	PBV-32	٣٤
٣٥	2205705	PAB-300	٣٥
٣٥	2205735	PLVG-500	٣٥
٣٥	2205740	PVG-2500	٣٥

الصفحة	رقم كود تخزين المنتج	رقم الجزء	الصفحة
٨	2042124	PRO-124	٨
٨	2042125	PRO-125	٨
٨	2042135	PRO-135	٨
٨	2042140	PRO-140	٨
٨	2042142	PRO-142	٨
٨	2042144	PRO-144	٨
٩	2043002	PBO-قوي	٩
٩	2043003	PBO-3	٩
٩	2043004	PBO-4	٩
٩	2043005	PBO-5	٩
٩	2043006	PBO-6	٩
٩	2043007	PBO-7	٩
٧	2045001	PURO-30	٧
٧	2045002	PURO-50	٧
٧	2045003	PURO-70	٧
٧	2045021	PURO-30 دلو	٧
٧	2045502	PUSO-45	٧
٧	2045503	PUSO-55	٧
٧	2045522	PUSO-45 دلو	٧
١٢	2046110	RPCNO-1J	١٢
١٢	2046111	PCNO-1,5J	١٢
١٢	2046112	PCNO-2J	١٢
١٢	2046112	PCNO-3J	١٢
١١	2046502	PSO-2	١١
١١	2046503	PSO-3	١١
١١	2046504	PSO-4	١١
١٢	2047100	PCNO-1، عدة الورش	١٢
١٢	2047101	PCNO-1,5، عدة الورش	١٢





الصفحة	رقم كود تخزين المنتج	رقم الجزء
٥١	3564860	نعل عتلة الإطار
٥١	3564870	عتلة إطار الشاحنة
٥١	3564880	عتلة FACE للمركز المنخفض الصغير
٥١	3564885	عتلة للحتار المركزية المنخفضة
٥١	3564900	نازعة الإطار للشاحنات، Fagus
٥٢	3572145	منفاخ AirForce
٥٢	3572151	مقياس Eurodainu CEE لخط النقل الهوائي اليدوي
٥٢	3572154	مع Eurodainu 1991 SKALA PSI
٥٢	3572155	وصلة مزدوجة مفتوحة الطرف
٥٢	3572170	مشبك تثبيت طراز أوروبي ٤,٧٥ مم
٥٢	3572175	مشبك تثبيت طراز أوروبي ٦,٣٥ مم
٥٢	3573100	خرطوم من أجل Eurodainu 1991 باراً
٥٠	3575070	أداة تقطيب كبيرة ٤٠ x ١٠ مم
٥٠	3575140	١/٢ مفتاح ربط صدمي CP 749
٥٠	3575160	ملمع إطارات - CP 871
٣٤	4051206	فرشاة للعب
٣٤	4051207	غطاء علبة مزود بحامل فرشاة

الصفحة	رقم كود تخزين المنتج	رقم الجزء
٥٠	2604120	محطة إصلاح PRS سيارة
٥٠	2604130	شداد الأنبوب
٥٦	3511596	صمام إطباقى CVV-40
٥٦	3511597	صمام إطباقى CVV-47
٥٦	3521445	75 MSF-16 · TUCA 6
٥٢	3561135	مقياس عمق مداس الإطارات PCL
٥٨	3561150	مفك قلب الصمام EM
٥٨	3561160	أداة تثبيت إطباقية
٥٨	3561170	أداة تثبيت الصمام الإطباقى من البولي أميد
٥٨	3561300	أداة صمام مع موام قابل للثقب
٥٨	3562250	أداة التقاط الصمام
٥٣	3563100	مساعد التثبيت
٥٣	3563150	قامطة الحتار لمغير إطار الشاحنة
٥٣	3563155	قامطة الحتار للحتار السبيكة بالشاحنات
٥٣	3563160	رأس تثبيت Butler
٦٣	3564100	نازعة نقل موازنة العجل اللاصق
٦٣	3564110	نازعة نقل موازنة العجل اللاصق قوية الاحتمال
٦٣	3564150	زردية موازنة العجل
٥٣	3564200	قدمة عرض الحتار للسيارات
٦٤	3564410	حلقة "O" مقاس ٢٥ بوصة ٦,٦ x مم
٦٤	3564420	حلقة "O" مقاس ٢٥ بوصة ٩,٥ x مم
٦٤	3564430	حلقة "O" مقاس ٣٣ بوصة ١٠ x مم
٦٤	3564450	حلقة V مقاس ٢٥ بوصة
٥١	3564805	عتلة لإطارات الدراجات البخارية: MO
٥١	3564810	عتلة إطار لمغير الإطارات الألي ٥٠٠ مم
٥١	3564820	عتلة إطار لمغير الإطارات الألي ٦٠٠ مم
٥١	3564830	عتلة للإطارات اللا أنبوبية
٥١	3564840	عتلة إطار شاحنة لا أنبوبية HALTE، ٨٠٠ مم

الصفحة	رقم كود تخزين المنتج	رقم الجزء
٦٤	2426865	حلقة "O" مقاس ٢٤ بوصة ٩,٥ x مم
٦٤	2426880	حلقة "O" مقاس ٢٩ بوصة ٩,٥ x مم
٤٧	2502110	مخزوز/مسبار الإطار PTP مم ١٢٠
٤٧	2502130	مسبار التثبيت بالإسمنت حلزوني، مسدس
٤٧	2502141	إبرة بعروء جانبية POES مم ٧٢
٤٧	2502142	إبرة بعروء جانبية POET
٤٧	2502146	إبرة بعروء جانبية قوية الاحتمال
٤٧	2502150	أداة حشو سيارة PSEP من PREMA ٥٠ مم
٤٧	2502160	أداة شاحنة PSEP PREMAFILL ٨٠ مم
٤٧	2502170	أدوات SPREMAFILL الطرق الوعرة، ١٥٥ مم
٤٨	2502180	كاشطة البطانة PTS الداخلية
٤٨	2502190	كاشطة بنمط الشفرة
٤٧	2502197	ميرد الشاحنة ٢٠٠ مم قبضة مسدسية
٤٨	2502210	أداة تقطيب ٤٠ x ١,٥ مم
٤٨	2502220	أداة تقطيب ٤٠ x ٣,٥ مم
٤٨	2502230	أداة تقطيب كبيرة ٤٠ x ١٠ مم
٤٨	2502240	فرشاة التراب بعد التلميع
٤٨	2502250	سكين قطع مانل (مستدق) ١٠٠ مم
٤٨	2502270	سكين مطاوي ٢٠٠ مم
١١	2502290	سلك سحب الإدخال
٤٩	2502320	طباشير أصفر، ٢٠ قطعة، مستدق
٤٩	2502322	طباشير أبيض، ٢٠ قطعة، مستدق
٤٩	2502323	طباشير أبيض، ٢٠ قطعة، مستدق
٤٩	2502330	زردية
٤٩	2502340	فرشاة إسمنت ٢٥ مم
٤٨	2502360	مقطع السلك الفولاذي
٤٨	2502371	نظارات واقية
٥٠	2604100	مباعدة إطار السيارة

الصفحة	رقم كود تخزين المنتج	رقم الجزء
٥٩	2425625	PW-ZNSC25
٥٩	2425630	PW-ZNSC30
٥٩	2425635	PW-ZNSC35
٥٩	2425640	PW-ZNSC40
٥٩	2425645	PW-ZNSC45
٥٩	2425650	PW-ZNSC50
٦٠	2425670	PW-ZNAC5
٦٠	2425675	PW-ZNAC10
٦٠	2425680	PW-ZNAC15
٦٠	2425685	PW-ZNAC20
٦٠	2425690	PW-ZNAC25
٦٠	2425695	PW-ZNAC30
٦٠	2425700	PW-ZNAC35
٦٠	2425705	PW-ZNAC40
٦٠	2425710	PW-ZNAC45
٦٠	2425715	PW-ZNAC50
٦٢	2425800	مطلي بالزئبق PW-ADFE
٦٢	2425801	مطلي بالبلاستيك W-ADFE
٦٢	2425810	مطلي بالزئبق PW-ADFE-10-5
٦٢	2425811	مطلي بالبلاستيك PW-ADFE-10-5
٦١	2425840	PW-LTU50
٦١	2425845	PW-LTU75
٦١	2425850	PW-LTU100
٦١	2425855	PW-LTU150
٦١	2425860	PW-LTU200
٦١	2425865	PW-LTU250
٦٣	2425900	نقل موازنة العجل اللاصق، حديد، أسطوانة
٦٤	2426855	حلقة "O" مقاس ٢٠ بوصة ٦,٦ x مم

**الصور والرسوم التوضيحية للمنتجات:**

لقد بذلت شركة PREMA جهداً كبيراً لضمان أن تتم عملية تمثيل كل منتج من المنتجات الواردة هنا على أكمل وجه. ومع ذلك، يجب مراعاة أن هذه الرسوم التوضيحية هي لأغراض التعريف فقط وأن المنتجات قد تختلف بسبب التغييرات والتحسينات التي تطرأ على عملية التصنيع.

الهدف الوحيد من هذا الكatalog هو مساعدة موزعي PREMA والوكلاء التابعين لهم في عملية إعادة بيع الأجزاء المتعلقة بالمركبات. لا يسمح بنسخ هذا الكatalog أو أي جزء منه، بأي شكل من الأشكال دون الحصول على موافقة كتابية من جانب PREMA.

تم تصنيع المنتجات الواردة في هذا الكatalog من أجل موزعي PREMA والوكلاء التابعين لهم.

تمكّن جميع الجداول الواردة في هذا الكatalog معايير الإصلاح الدولية، التي يتم تحديدها على أساس الخبرة العملية، وفحوص الورشة، والاختبارات المعملية. وهي لا تتضمن الهدف وليس الهدف منها أن تكون مرجعاً للمعايير المحلية، أو الوطنية، أو الخاصة بالولاية، التي قد تكون سارية في مجتمعك.

عليك الالتزام بالحدود الخاصة بأنواع التلف القابلة للإصلاح التي توضحها الجداول. عند إصلاح أي إطار، من الضروري إجراء فحص كامل لضمان إمكانية إصلاح الإطار وعودته بأمان لمتابعة العمل. احرص دائماً على اتباع إجراءات الإصلاح المناسبة. عند استخدام منتجاتنا، يمكنك عند الحاجة، طلب الحصول على ورقة بيانات أي منتج أو ورقة معلومات فنية. لا يمكن إصلاح أي إطار بأمان دون فكه من الحنار، وفحصه بالكامل وإصلاح التلف بصورة مناسبة باستخدام مادة الحشو ووحدة الإصلاح الداخلي المناسبة. احرص دائماً على مراجعة الجهة المصنعة للإطار للتعرف على حدود الإصلاح.

لا تتحمل شركة PREMA GmbH أية مسؤولية فيما يتعلق بأخطاء الطباعة أو الحذف غير المقصود.

تحذير: استخدام المنتجات الواردة في هذا الكatalog بما يخالف المواصفات والتوجيهات قد يؤدي إلى التعرض لإصابة شخصية ولأو تلف الممتلكات.

**ملاحظة:** يجب تخزين مواد إصلاح الإطارات من PREMA في مكان جاف وبارد. وعدم تعريضها مطلقاً لاشعة الشمس المباشرة أو تخزينها قريباً من السنة اللهب المكشوفة. يجب اتباع التوجيهات والتشريع الوطني عند استخدام المنتجات.

في ألمانيا، يرجى مراعاة التوجيه الخاص بإصلاح الإطارات الهوائية Vki لعام ٢٠٠١. المعيار البريطاني الحالي الواجب التقيد به هو BS AU 159f: طبعته المنقحة بتاريخ ١٥ ديسمبر ١٩٩٧.





**PREMA GmbH**  
Aspertsham 40  
D-94081 Fürstenzell  
Germany



نظام الإدارة لدينا معتمد.

الهاتف: +٤٩/ (٠) ٨٥ ٠٢ / ٩١ ٧١ ٥٠ - ٠  
الفاكس: +٤٩/ (٠) ٨٥ ٠٢ / ٩١ ٧١ ٥٠ - ٢١  
info@prema24.com

